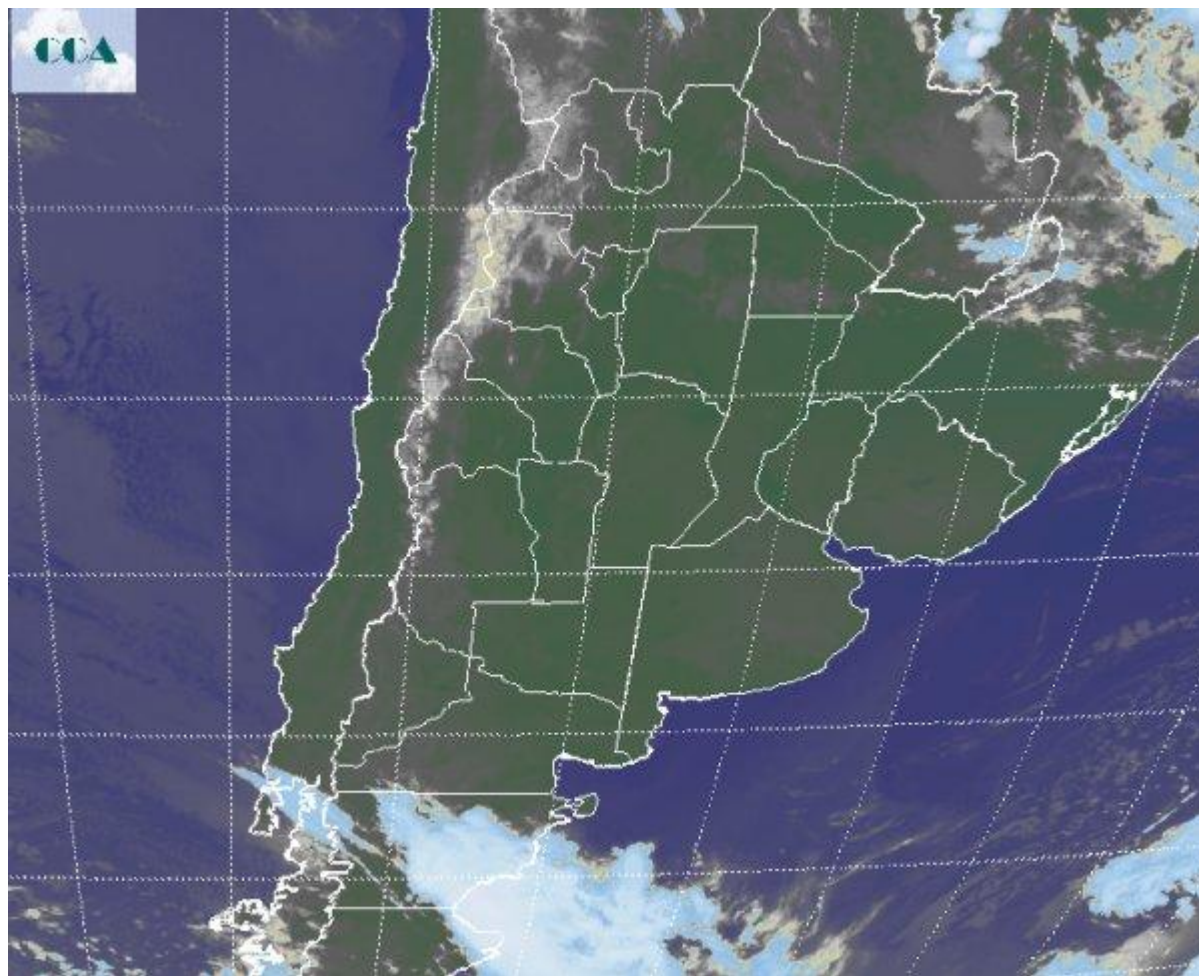


Imagen Satelital

Fecha: martes, 29 de marzo de 2011

Hora: 07:45

Fuente: CCA



Se repite el amanecer fresco con algunas neblinas dispersas en la región pampeana que se transforman en nieblas o incluso lloviznas en Misiones, Formosa y el NOA. Sobre el sudeste de BA, las mínimas han sido más bajas cayendo los registros hasta los 4°C en algunos sectores, igualmente lejos del nivel de heladas. En el recorte de imagen satelital se observa el predominio de cielos despejados en gran parte del país. Se aprecia el avance de una formación frontal sobre el centro de la Patagonia. Si bien la misma tenderá a moverse hacia el noreste y afectará la región pampeana, a su paso encontrará una masa de aire seca y una zona de alta presión instalada. Consecuentemente esta perturbación solo podrá generar aumento de la nubosidad, principalmente en el sur y en forma temporaria entre el miércoles y el jueves. Como a



principio de marzo, las condiciones meteorológicas actuales son muy estables. Toda la estructura vertical de la atmósfera se presenta dominada por altas presiones que inhiben la formación de nubosidad. Por el momento solo el avance del sistema frontal propondrá el desarrollo de alguna nubosidad en el sur, sin embargo la semana transcurrirá sin lluvias. Las jornadas se sucederán con ambiente agradable y con temperaturas máximas en ligero aumento. El norte de la región pampeana, comenzará a ser influenciado cerrando esta semana por una masa de aire más cálida y húmeda. Dependiendo de cuanto avance esta nueva masa de aire cálido, se podrán proyectar nuevas precipitaciones para mediados de la semana próxima.

