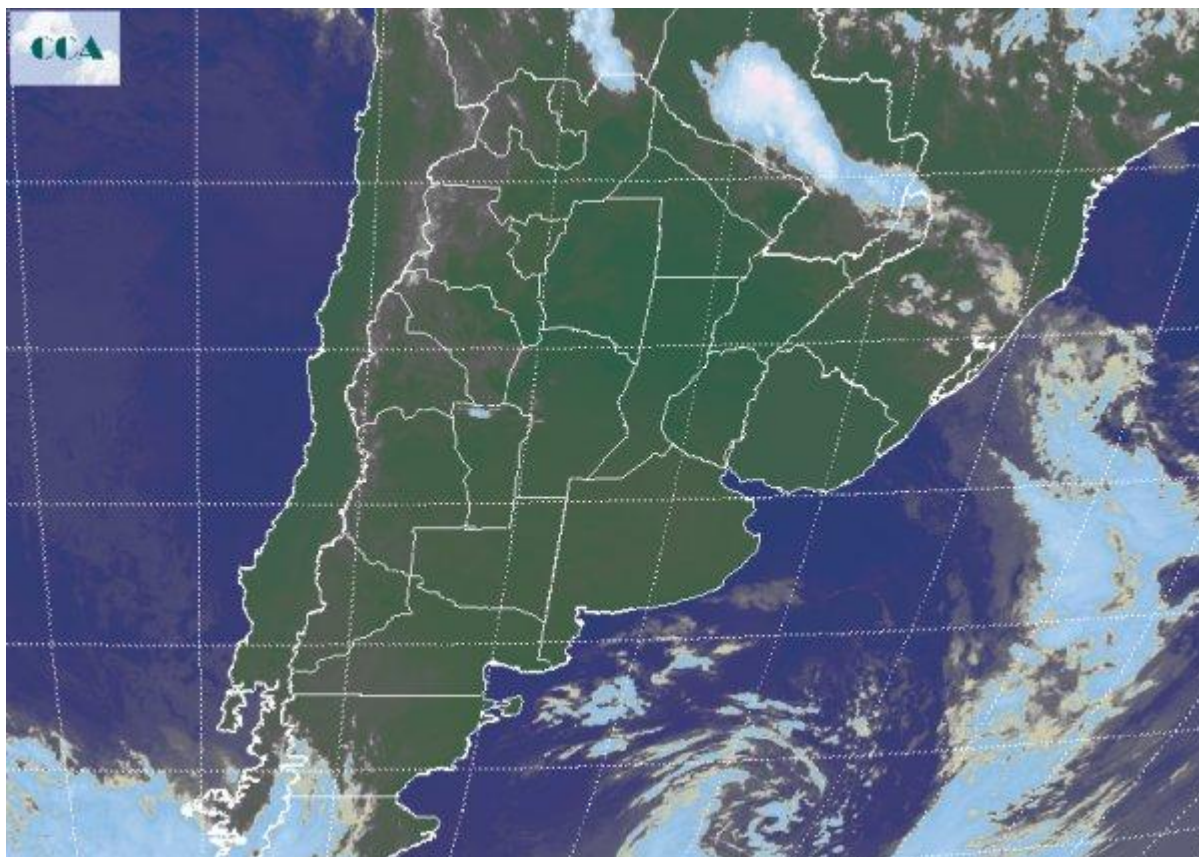


Imagen Satelital

Fecha: viernes, 18 de marzo de 2011

Hora: 07:40

Fuente: CCA



El sistema frontal que afectó el país en las últimas horas ya se ha desplazado hacia el océano y parte de su banda nubosa afecta Paraguay y el sur de Brasil. Tras el pasaje del frente, nuevamente ha ingresado aire frío, sin embargo en esta ocasión el enfriamiento más eficiente ha sido sobre el sudeste de BA, donde por sectores las mínimas cayeron a 6°C. En otros sectores del sur de BA, sur de SF y LP, los registros no bajaron de 10°C, lo que caracteriza igualmente un amanecer fresco para la época. Mañana puede repetirse una situación similar a la actual, sin riesgo de heladas. En la foto satelital se aprecia el dominio de cielos despejados en casi todo el país. Como mencionamos antes, la actividad más destacada se observa en zonas de Paraguay, donde se producen algunas celdas de tormenta sobre la zona central, no sobre la zona agrícola del este. El frente se mantendrá estacionario los próximos días en esta zona, por lo cual pueden darse precipitaciones que incluso pueden retroceder hacia el norte de Argentina. Se espera buen tiempo para el fin de semana con amaneceres frescos y tardes muy confortables, más cálido hacia el domingo, llegando a 28°C. Las precipitaciones



recién retornarían a partir del martes, por el momento no se proyecta un evento destacado en la franja central, sino mas bien lluvias ligeras. Esto puede modificarse en los próximos días.

