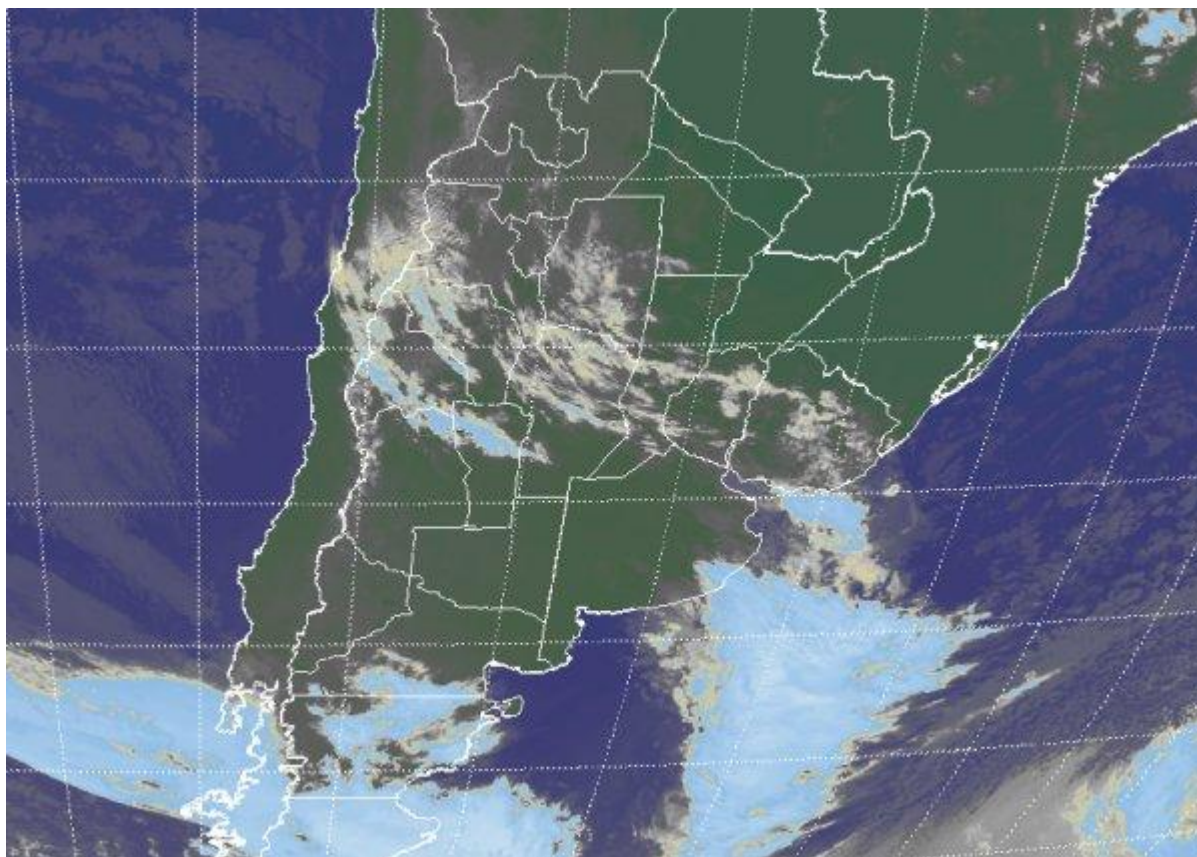


Imagen Satelital

Fecha: miércoles, 16 de marzo de 2011

Hora: 07:40

Fuente: CCA



Se observa una recuperación importante de las temperaturas mínimas respecto de lo observado en las jornadas previas. El sudeste de BA, habitualmente la zona más fría en esta época, se ha mantenido con un piso de 12°C, duplicando las mínimas de ayer. Se han estado reportando algunas neblinas desde el este de BA, incluso con lloviznas en la zona del estuario del Río de la Plata. También las neblinas se hicieron presentes en el NEA, centro sur de SF y este de CB. En el NOA, se han presentado lluvias ligeras y lloviznas dispersas. La imagen satelital, muestra un frente pasando rápido hacia el océano y coberturas de escaso desarrollo en el centro del país. Otras perturbaciones transitan la Patagonia pero no avanzarán sobre la región pampeana. Durante el resto del día las coberturas nubosas que se observan en el centro del país, pueden mostrar variabilidad en su desarrollo, posiblemente se vuelvan más homogéneas hacia la noche y el comienzo del jueves. Para entonces no se descartan algunas precipitaciones dispersas y menores en ER, SF y norte de BA. Las temperaturas descenderán ligeramente mañana, previéndose un ambiente confortable, algo cálido para el fin de



semana. Para entonces no se esperan lluvias en la región pampeana. Las mismas retornarían en la primera parte de la semana próxima.

