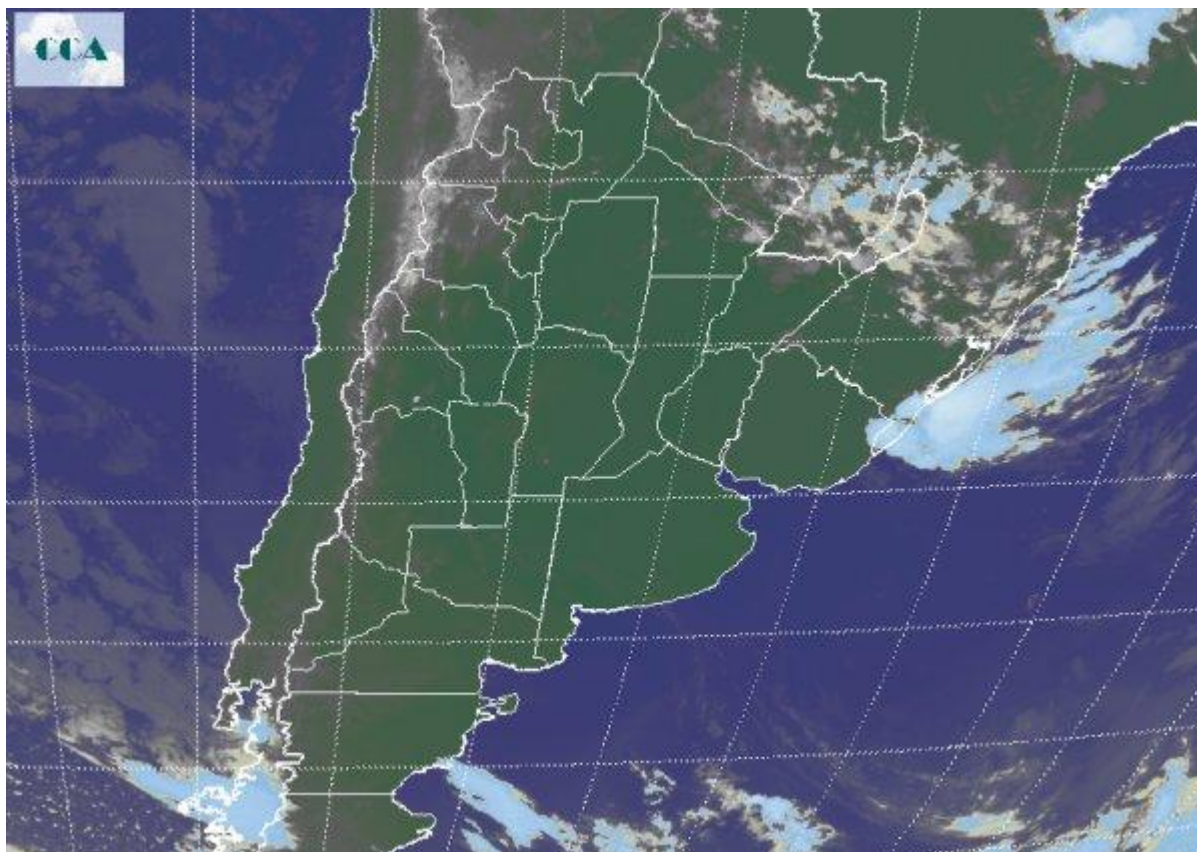


Imagen Satelital

Fecha: jueves, 10 de marzo de 2011

Hora: 07:40

Fuente: CCA



Como ha venido sucediendo desde finales de febrero, las condiciones meteorológicas de gran escala se mantienen estables en gran parte de las zonas agrícolas del país. Esta situación solo se ha visto interrumpida por perturbaciones de escala local que no lograron generalizarse. La jornada de hoy ha amanecido, repitiendo nieblas y neblinas en el sudeste y norte de BA, sur y noreste de SF, el NOA y el este del NEA. Algunas lluvias menores se han producido en Formosa y posiblemente este patrón se esté repitiendo en Paraguay. En el recorte de imagen satelital, se aprecia el vasto despliegue de cielos escasamente cubiertos, condición que permitirá un fuerte grado de insolación a lo largo del día. De este modo se combinan las variables para proyectar un ambiente difícil para el resto del día. Si bien no se esperan máximas mucho más elevadas que las de ayer, el asentamiento de la masa de aire húmedo promoverá una sensación térmica poco confortable. Las temperaturas no pueden considerarse demasiado apartadas de los valores medios de marzo, pero la jornada será rigurosa en cuanto al ambiente. El cambio llega lento y progresivo desde el sur a partir de mañana. Durante



el viernes, se espera que avance en forma rápida un sistema frontal desde la Patagonia. El previo ingreso de aire húmedo en toda la región pampeana, plantea un escenario muy favorable para que se observen lluvias generalizadas durante el fin de semana en la franja central, antes en el sur de BA y LP. En algunos casos los montos acumulados pueden ser destacados, posiblemente el piso este en valores del orden de los 25 a 30 milímetros.

