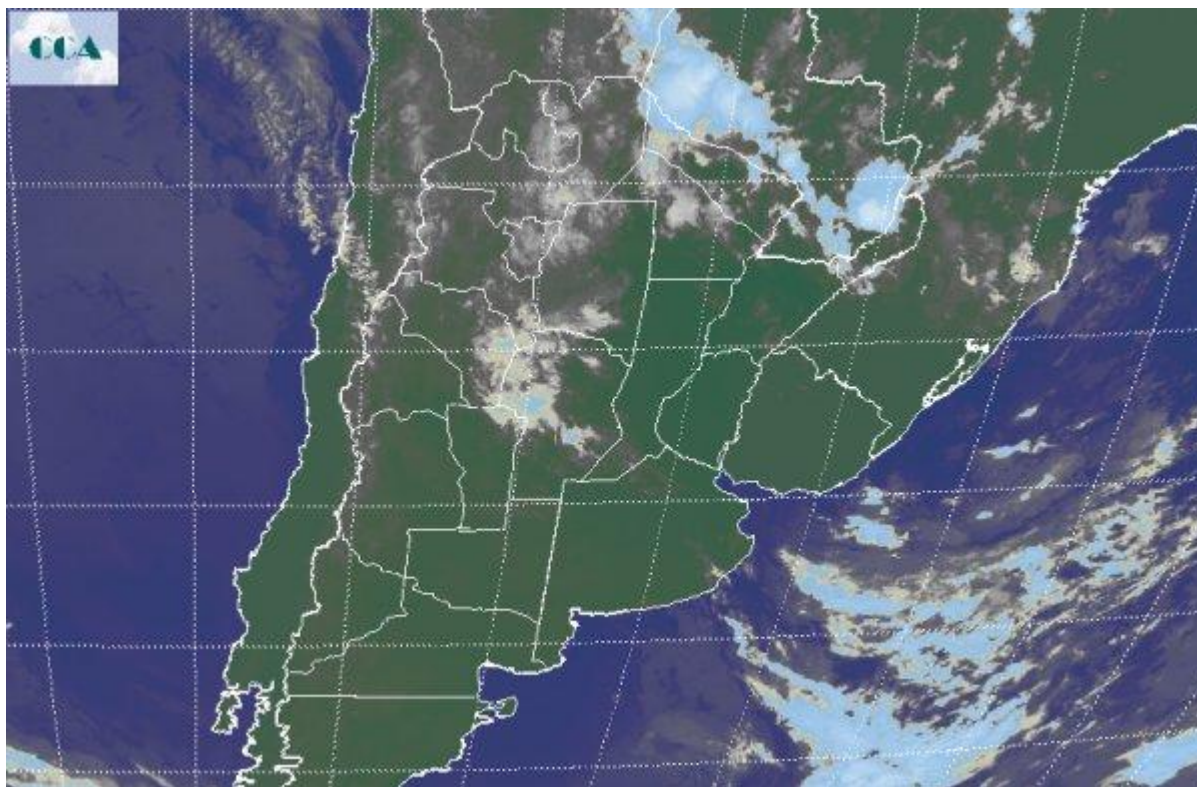


Imagen Satelital

Fecha: viernes, 25 de febrero de 2011

Hora: 08:30

Fuente: CCA



Las condiciones del tiempo han mejorado significativamente en la mayor parte de BA y LP, sector donde se ha sentido con mayor eficiencia el cambio de masa de aire. Al sur del salado bonaerense y en el centro sur de LP, las mínimas han caído hasta los 10°C, siendo bastantes más templadas en la franja central. En gran parte de las provincias del centro se observaron neblinas en las primeras horas del día, condición que todavía se sostiene en CB y SF. El fenómeno se repite y alterna con lloviznas o lluvias ligeras en gran parte del norte del país. La imagen satelital presenta nubes bajas y de gran extensión que desde el NOA se despliegan a gran parte de CB y también hacia el NEA. Sobre el resto de la Mesopotamia y SF en incluso en sectores del noreste de BA, se observan cielos con cubiertos pero con tendencia a ir despejándose en el transcurso de la mañana y las primeras horas de la tarde. El mal a tiempo se sostendrá en el norte del país, esperándose buenas condiciones meteorológicas para el fin de semana en la región pampeana. El noreste de esta última puede quedar afectado por el mal tiempo que se espera todavía se imponga en el NEA durante el sábado. Las proyecciones de los modelos de pronóstico no muestran lluvias para los primeros días de marzo, posiblemente esta condición se consolide a lo largo de toda la semana próxima.