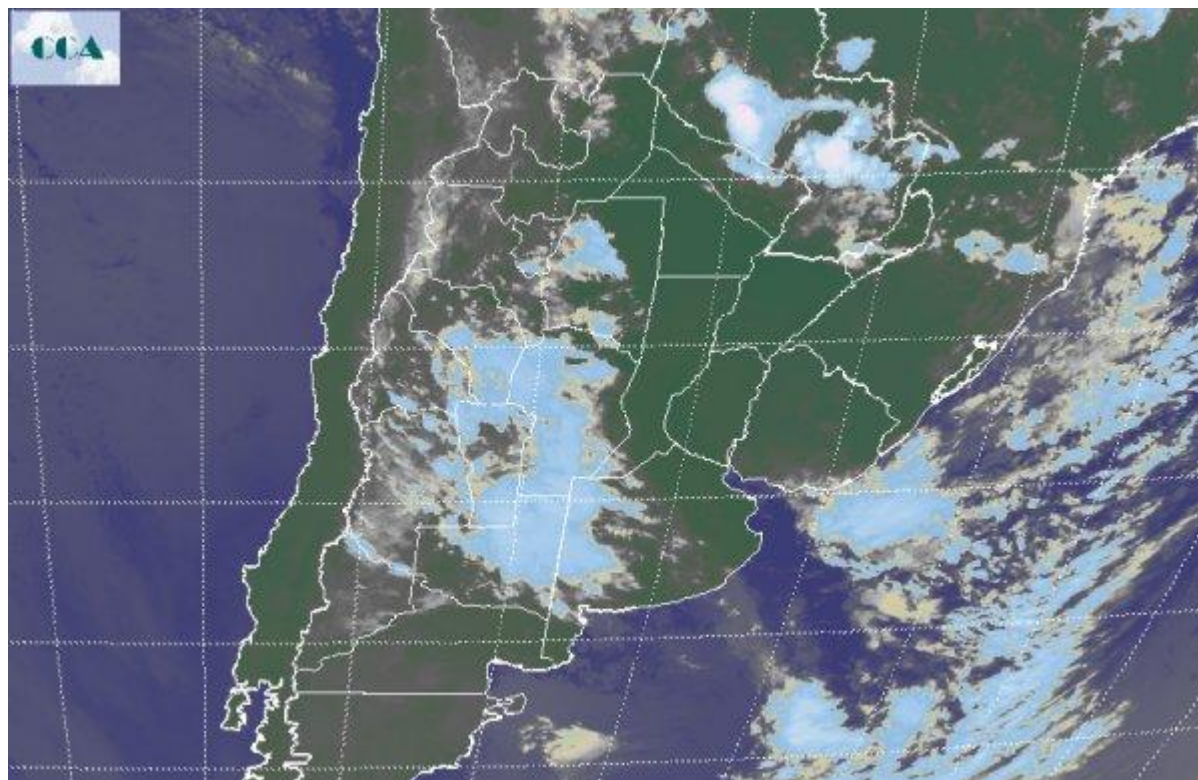


Imagen Satelital

Fecha: jueves, 24 de febrero de 2011

Hora: 08:30

Fuente: CCA



Se mantienen las condiciones meteorológicas inestables en gran parte del país. Las nieblas, neblinas, lloviznas y lluvias débiles son reportes comunes en la región cuyana, puntana y el oeste de la región pampeana. Esta actividad no es ajena al este, donde se observan coberturas de nubes bajas, pero las lloviznas son más dispersas. Las precipitaciones han tenido gran cobertura, pero con importante disparidad de milimetrajes. La oferta de agua principal se ha observado en las provincias del centro, siendo en general el sudoeste de la región pampeana el que obtuvo menores acumulados. El recorte de imagen satelital, se aprecian vastas coberturas de nubes bajas desplegadas sobre el oeste. Las mismas tienen buenas posibilidades de avanzar hacia el este, por lo cual las condiciones del tiempo no variarían demasiado en el resto de la jornada. Es decir, dentro de un contexto húmedo dominado por lloviznas y lluvias débiles, no puede descartarse que se desarrollen algunas celdas de tormenta. Las condiciones meteorológicas comienzan mejorando desde el oeste a partir de mañana. En general se esperan buenas condiciones del tiempo para el fin de semana, con un modesto descenso de la temperatura y con nubosidad variable. Posiblemente el mes de marzo comience con poca actividad en cuanto a precipitaciones.