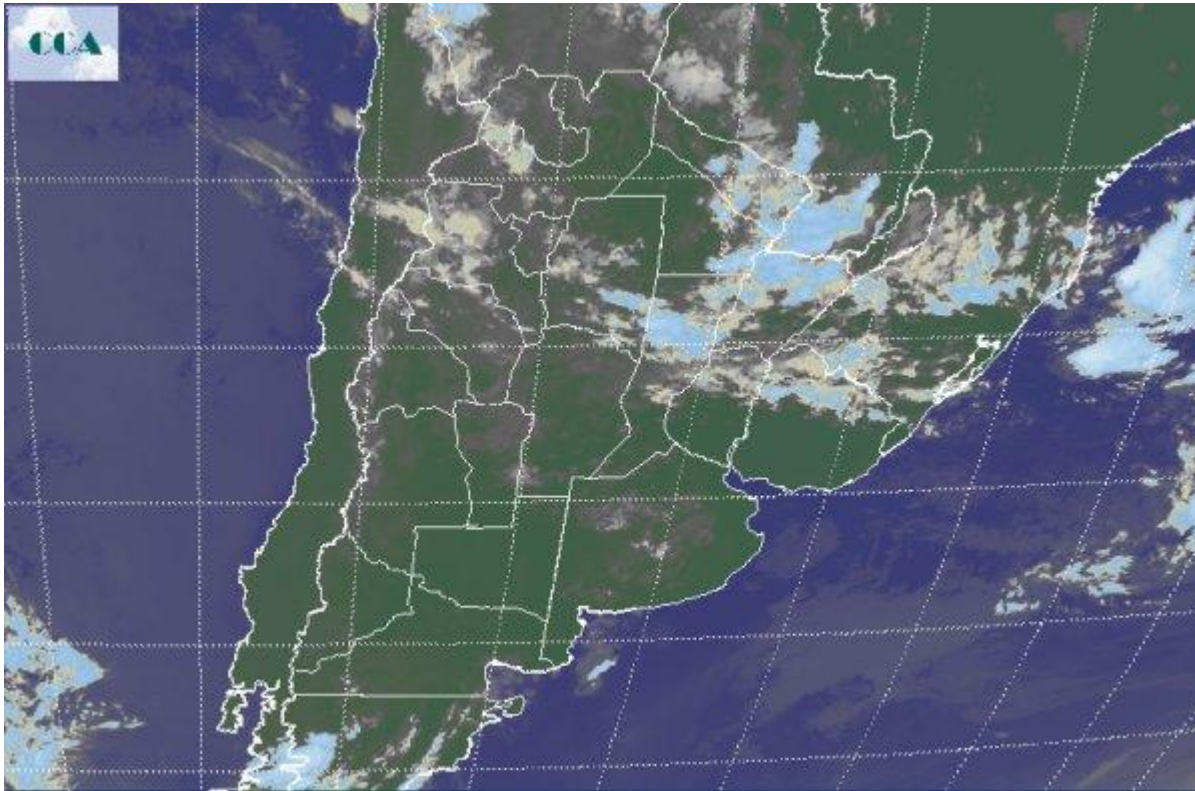


Imagen Satelital

Fecha: Lunes, 21 de febrero de 2011

Hora: 08:30

Fuente: CCA



El tiempo inestable del fin de semana dejó precipitaciones muy variables en las principales áreas agrícolas y urbanas del país. En la zona de influencia del estuario del Río de la Plata, por ejemplo, se registraron precipitaciones del orden de los 80 milímetros. También las lluvias se hicieron presentes en El NOA y el NEA, con milimetrajés menores. Lluvias débiles y lloviznas fueron comunes en este período en gran parte del área. Actualmente las condiciones de inestabilidad se mantienen, pero no generan desarrollos nubosos destacados. Se han reportado neblinas desde el centro y la costa bonaerense, desde la provincia de CB y desde zonas del NEA. El ambiente se presenta algo más fresco, pero con registros de mínimas habituales para la época. En el recorte de imagen satelital, se observan vastos sectores donde se despliegan nubes bajas. Las mismas evolucionarán de manera variable a lo largo del día, es decir, aumentando la cobertura o dejando temporariamente los cielos despejados. Para los próximos días, se espera que esta condición se sostenga pero que la nubosidad vaya ganando en forma alternada algo de desarrollo, como actualmente se observa en el norte de SF y el centro de la Mesopotamia. Para los próximos días, las lluvias más importantes quedarían en el norte de



la región pampeana y el norte del país en general. Pueden observarse precipitaciones débiles en gran parte del resto de la región pampeana en las próximas jornadas y dentro de este contexto, chaparrones puntuales más importantes.

