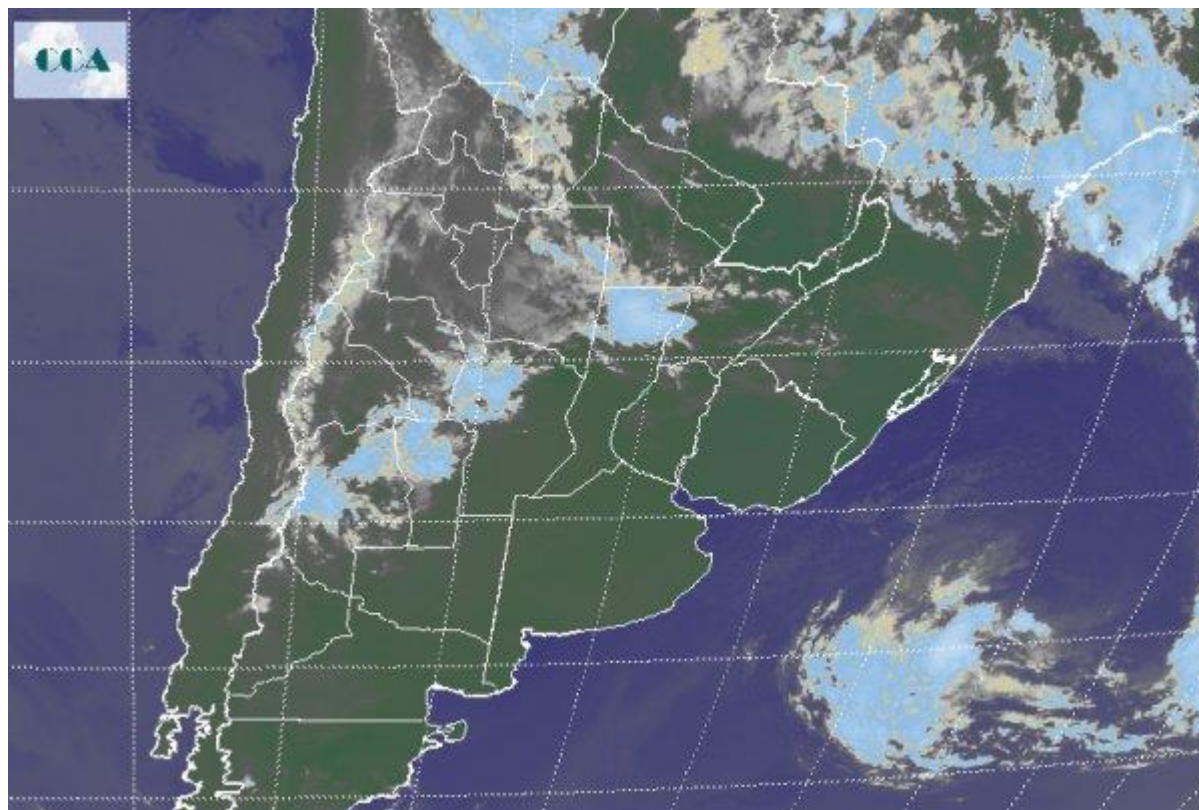


Imagen Satelital

Fecha: viernes, 11 de febrero de 2011

Hora: 08:00

Fuente: CCA



Los sistemas nubosos no corresponden a ningún sistema meteorológico tipo frente o línea de inestabilidad. La predominancia de un centro de alta presión es el responsable de condiciones de buen tiempo, excepto algunas lluvias leves por efectos convectivos. La característica mas saliente la dará el aumento de las marcas térmicas hasta el próximo lunes. A partir del martes un nuevo frente podría penetrar a la región pampeana y su actividad (lluvias y descenso de temperaturas) dependerá del contenido de humedad en niveles altos de la atmósfera.