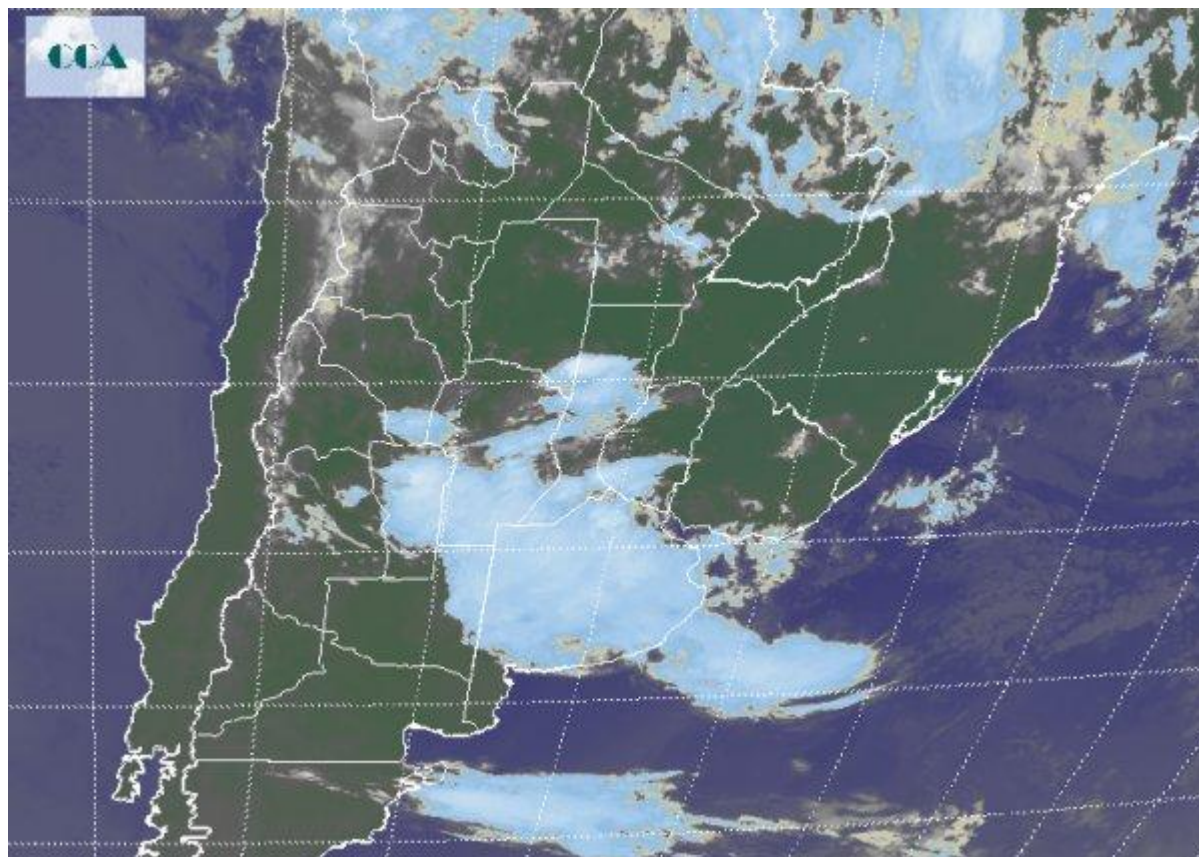


Imagen Satelital

Fecha: Lunes, 07 de febrero de 2011

Hora: 07:30

Fuente: CCA



La estructura de nubes es producto de un frente que se ha estacionado en el norte del país y que ha provocado aire cálido a caluroso y húmedo (asociado a bajas presiones) durante el fin de semana. Una alerta que ha dado el Servicio Meteorológico Nacional indica la persistencia de lluvias intensas (40-50mm) en Salta, Tucumán, Jujuy y Santiago del Estero entre hoy y miércoles. En la región pampeana las altas presiones en superficie permanecerían hasta mañana martes y en el sur de la misma hasta los días miércoles y jueves. Este sistema se desplazaría hacia el este-sudeste y se localizaría en el océano entre el sur de la región pampeana y el este de la Patagonia entre los días miércoles y viernes; lo cual impediría el pasaje de sistemas frontales por la región. Un sistema de baja presión en los niveles superiores de la atmósfera producirá lluvias en San Luis, Córdoba y oeste de Santa Fe con montos de 30 a 50 mm durante el día de hoy y en la Provincia de Bs. As. los montos serán de muy poca magnitud (especialmente en la zona oeste).