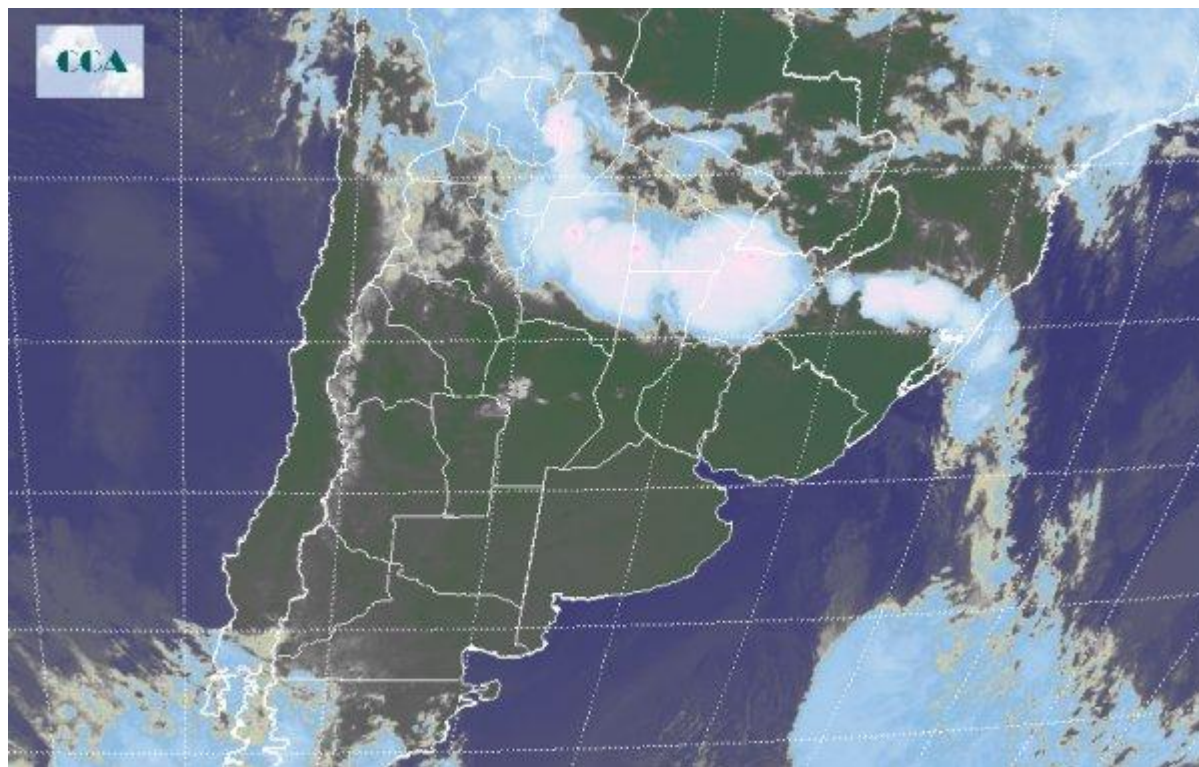


Imagen Satelital

Fecha: martes, 01 de febrero de 2011

Hora: 07:40

Fuente: CCA



La nubosidad que muestra la imagen satelital está mayormente concentrada en la zona norte del país. En el norte, noreste y noroeste de Argentina se produjeron lluvias de intensidad importante haciendo que se emitiera una alerta meteorológica por tormentas intensas. Este es el fenómeno más relevante del día. Los núcleos conectivos se instalaron en Chaco, Formosa y Santiago del Estero. En el resto del país no se observan nubes de actividad importante y las condiciones de buen tiempo con nubosidad parcial serán las características del día de hoy. Las marcas térmicas se elevarán durante el día sin llegar a los valores sofocantes de días anteriores.