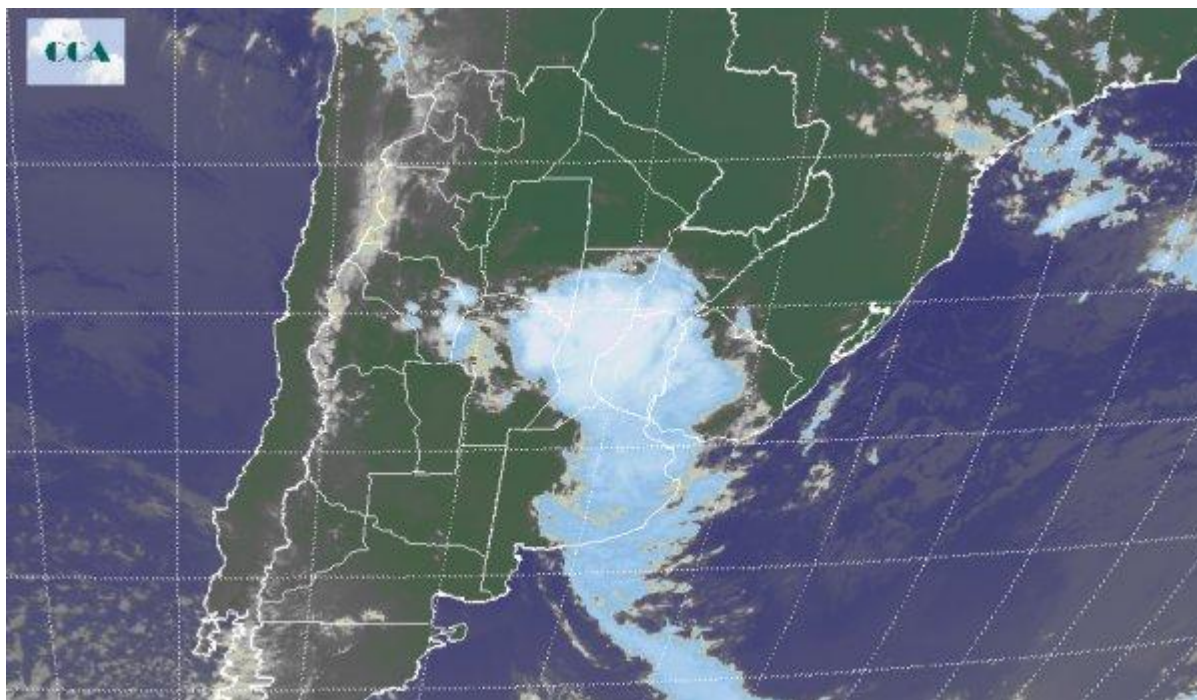


Imagen Satelital

Fecha: Lunes, 31 de enero de 2011

Hora: 07:30

Fuente: CCA



Las estructuras nubosas que se observan son coherentes con una masa de aire cálido a caluroso y húmedo, que está asociado a bajas presiones y que afectará al norte del país (incluye el norte de Santa Fe) toda la semana. Si bien ingresaría desde el sur un frente frío no se notará un importantes descenso de la temperatura. Durante el día de hoy el frente frío se desplazará por toda la región pampeana y como expresamos esto provocará un leve descenso de la temperatura. Las precipitaciones durante hoy lunes tendrán promedio entre 30 y 40 mm en el norte de Bs. As. disminuyendo a valores entre 20 a 30 mm en el sur de Santa Fe y Entre Ríos y en algunas regiones pueden darse tormentas (algunas de importante intensidad). En el noroeste del país las precipitaciones serán predominantes el martes y el miércoles en el noreste.