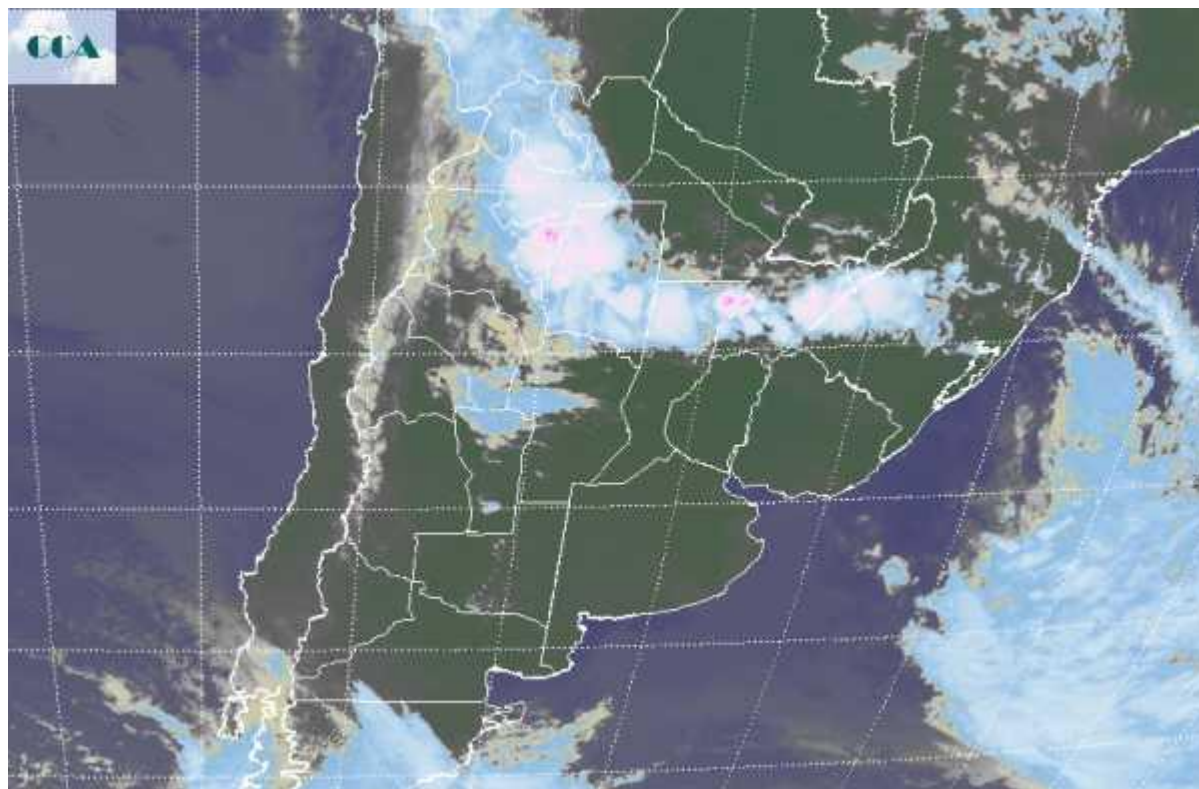


Imagen Satelital

Fecha: jueves, 27 de enero de 2011

Hora: 08:30

Fuente: CCA



Con la retirada del sistema frontal hacia el norte del país, las condiciones meteorológicas han mejorado en toda la región pampeana. Aparecen algunas nubes bajas en el sudeste de BA, que durante la noche de ayer dejaron llovizna aisladas. La masa de aire que domina la región pampeana mantiene importantes valores de humedad e incorporará más vapor de agua en las próximas jornadas. Actualmente se están reportando lluvias ligeras que alternan con neblinas en gran parte de Corrientes y el este de Chaco. La actividad es más importante en el norte de SF, donde el frente se ha vuelto estacionario, favoreciendo el desarrollo de algunas tormentas. Esta actividad se extiende de manera eficiente hacia el NOA, tomando parte de la zona agrícola del sur de Salta. En el recorte de imagen satelital se aprecia la banda nubosa que define la posición estacionaria del frente y evidencia las dificultades que el mismo tiene en su avance sobre el NEA, donde dominan altas presiones. Se destacan algunas celdas de tormenta desarrolladas en las cercanías de las localidades de Tucumán y Reconquista, esperándose que a lo largo del día se desarrollen otras a lo largo de la línea frontal. Posiblemente esta perturbación retroceda algo sobre el norte de la región pampeana, aumentando la probabilidad de precipitaciones en el norte entrerriano y el norte de CB. Se perfila buena incorporación de humedad en



las próximas horas. Con la llegada de un nuevo sistema frontal que ya se insinúa en la Patagonia, las condiciones nuevamente se volverán inestables hacia la jornada del sábado en la franja central del país. Posiblemente se observen precipitaciones en el cambio hacia el domingo y durante el transcurso de aquella jornada.

