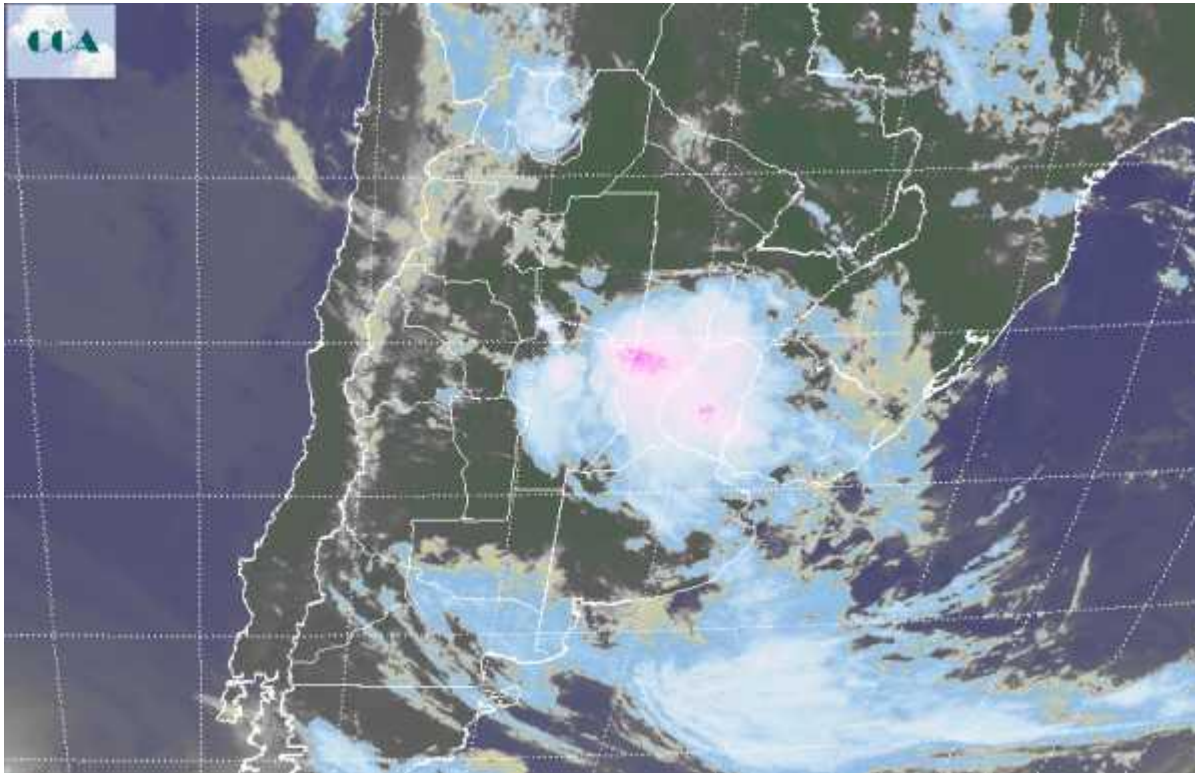


Imagen Satelital

Fecha: miércoles, 26 de enero de 2011

Hora: 08:30

Fuente: CCA



Desde el mediodía de ayer se observaron precipitaciones prefrontales en muchos sectores de las provincias del centro. En efecto la presencia de una masa de aire con alto contenido de humedad fue fácilmente inestabilizada por mecanismos de ascenso que se fundaron en el transcurso de la mañana. Una vez comenzada la convección las tormentas se fueron desencadenando en forma heterogénea con milimetrajés dispares, pero en general de gran cobertura. En algunas zonas del oeste de ER y el centro de SF las marcas son superiores a los 50 milímetros. Insistimos que estas precipitaciones se dieron previa a la entrada del frente, el cual recientemente a arribado a la franja central. En el recorte de imagen satelital, se aprecia la situación actual. Vastas coberturas nubosas, se despliegan en las provincias del centro y el norte de BA. Las coberturas se dispersan hacia el sudoeste de la región pampeana, donde igualmente el tiempo permanecerá inestable con posibilidades de lluvia a lo largo de todo el día. Las principales celdas de tormenta se despliegan desde el noreste de CB hacia el sudeste de ER. La actividad es por el momento menos importante en el norte de BA, desde donde igualmente se reportan algunas precipitaciones. El tiempo durante los próximos días continuará muy inestable, con la posibilidad de que se concreten importantes precipitaciones en sectores de la zona núcleo. Las provincias de BA, SF y ER, serían las más beneficiadas. Córdoba y LP, también pueden recibir lluvias pero en menor medida. Posiblemente el este de CB, se acople



con mayor facilidad al comportamiento esperado para el este. Enero termina con jornadas que pueden beneficiar sustancialmente a la soja que no ha sufrido el estrés previo del verano.

