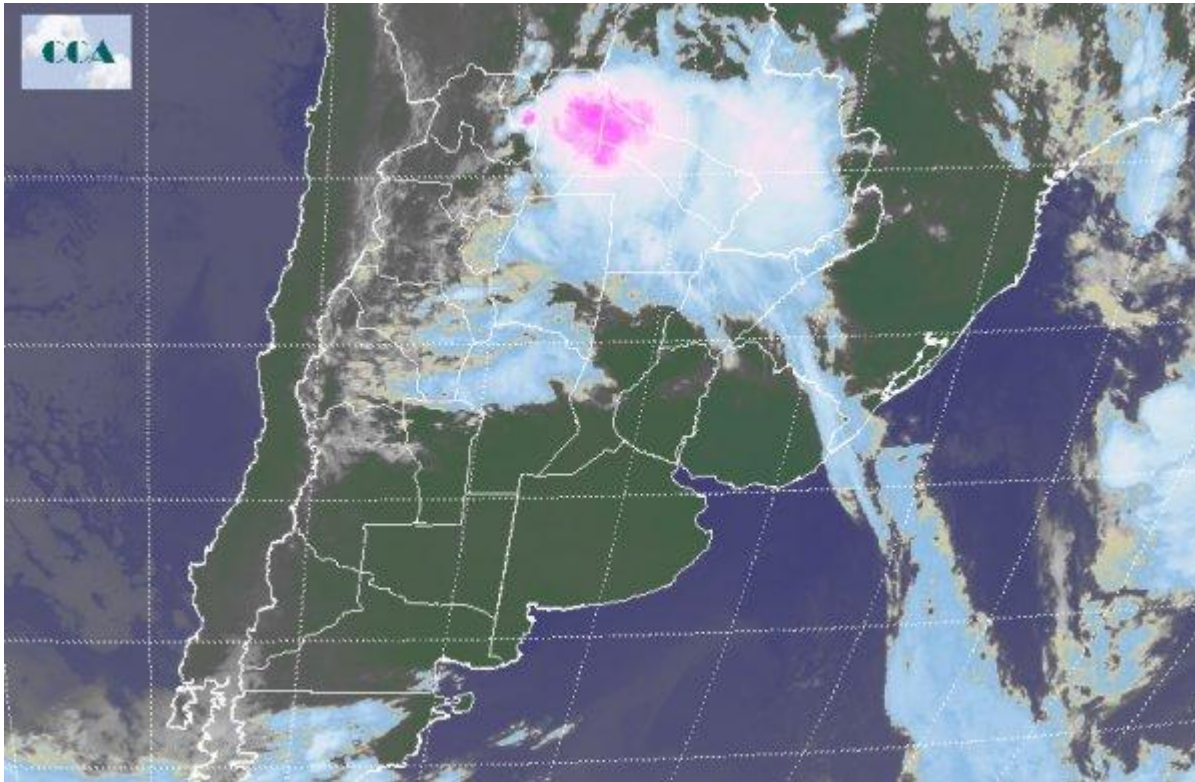


# Imagen Satelital

Fecha: jueves, 20 de enero de 2011

Hora: 09:00

Fuente: CCA



Desde el mediodía de ayer el sistema frontal que rápidamente había pasado con lluvias sobre el centro y este de BA, comenzó a dejar precipitaciones en el centro SF y centro sur de ER, con menos eficiencia sobre el sur de SF y el centro de la Mesopotamia. Por sectores las precipitaciones fueron de montos destacados, milimetrajados que no se han venido observando en los últimos meses en un solo evento. En algunas zonas del área de cobertura las marcas superaron los 60 mm, posiblemente con un promedio areal mas bajo. Lluvias superiores a 50 mm eran necesarias para generar un cambio en el balance hídrico, montos inferiores solo venían dejando mejoras parciales. De este modo dentro de la zona núcleo comienzan a definirse zonas que tienden a normalizar su situación hídrica, aunque sería muy oportuno que los sistemas precipitantes no pierdan continuidad. En el recorte de la Imagen Satelital, se aprecia la nubosidad asociada al sistema frontal que ya afecta al norte del país. Las celdas de tormenta más destacadas se ubican en el NOA. Marginalmente estas coberturas se extienden con menor desarrollo al norte de CB, donde se observan algunas lluvias ligeras. Las condiciones de tiempo estables se mantienen durante los próximos días en la región pampeana. Se espera que durante el fin de semana se concrete una importante entrada de humedad con fuerte circulación desde el norte y noreste. Esto puede



definir un escenario favorable para el regreso de las precipitaciones en la primera parte de la semana próxima. También se espera un importante aumento de las temperaturas.

