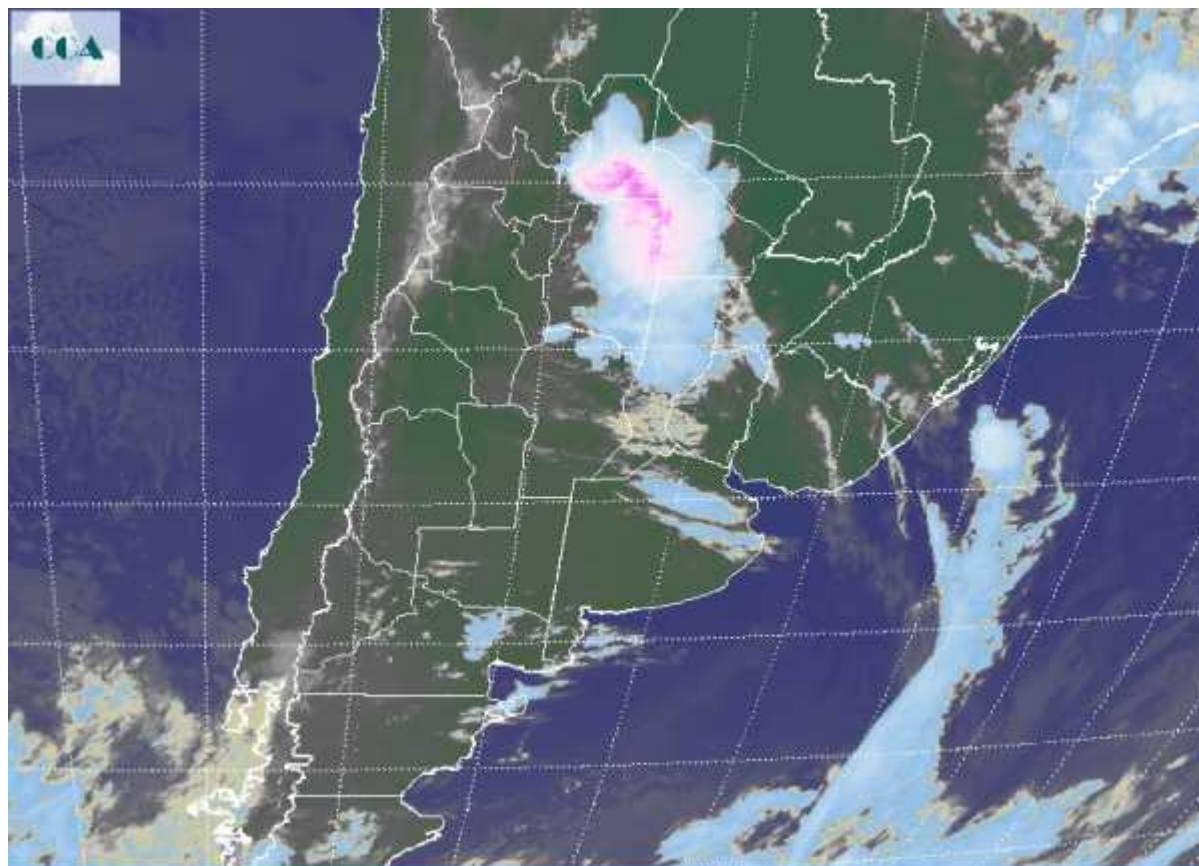


# Imagen Satelital

Fecha: Lunes, 17 de enero de 2011

Hora: 07:50

Fuente: CCA



Del sábado para el domingo se observaron importantes precipitaciones en las provincias de BA y LP, las cuales hacia el mediodía del domingo alcanzaron el centro sur de las provincias de ER y SF, pero con paso rápido y precipitaciones de escaso monto. Mientras que en la provincia de BA, las precipitaciones se sostuvieron durante doce horas, en el centro las tormentas fueron de rápida formación y al cabo de unas horas solo quedaron coberturas de escaso desarrollo con mínima oferta de agua. En gran parte de BA y LP, los promedios areales se ubicaron por encima de los 30 mm, destacándose el evento que se produjo en la zona de influencia de Bolivar donde se acumularon precipitaciones del orden de los 150 milímetros. En el recorte de imagen satelital, se aprecia un nivel de actividad destacado en gran parte del centro norte del país. Desde el este Salta hasta el oeste de Chaco se encadenan celdas de tormenta con nubosidad de importante desarrollo y buen potencial de precipitaciones. Estas coberturas pierden presencia sobre el centro norte de SF, donde igualmente pueden darse algunas precipitaciones menos importantes. El tiempo se mantiene inestable en



el norte del país durante el resto de la jornada, generando influencia sobre la Mesopotamia, pero con previsiones de lluvias que no son abundantes para los próximos días. En los próximos días el frente puede retroceder como caliente sobre la franja central y aliviar con precipitaciones de 20 milímetros sobre las provincias de ER, SF y este de CB, perdiendo eficiencia al llegar al norte de BA.

