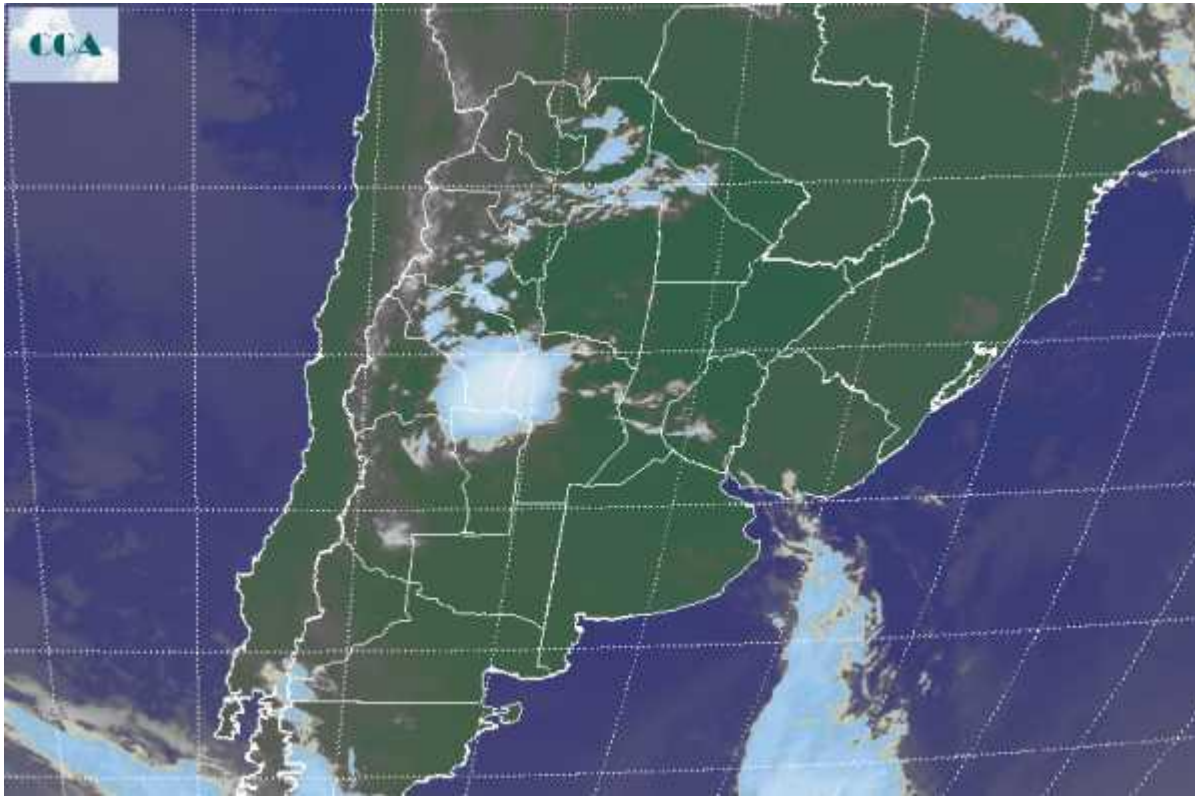


Imagen Satelital

Fecha: viernes, 14 de enero de 2011

Hora: 08:45

Fuente: CCA



Durante la tarde noche de ayer se observó el paso rápido de una zona frontal sobre el sur de la región pampeana. Primero se observaron tormentas en el sudoeste de BA y LP, que luego se fueron trasladando hacia el sudeste, con precipitaciones que en general permiten sostener la recuperación hídrica observada en la zona. El mismo sistema ha perdido eficiencia sobre la franja central donde prácticamente se ha vuelto estacionario. En el recorte de imagen satelital, se aprecian dos áreas nubosas asociadas al frente. La primera desplazada hacia el océano y ya sin incidencia sobre el este de BA, presentando una extensión de nubosidad dispersa y de escaso desarrollo hacia una zona más activa en el norte de SL, SJ, LR y las vecindades de CB. Actualmente se observan precipitaciones en la zona. Es poco probable que el sistema frontal se potencie en la zona núcleo en las próximas horas. Las mejores perspectivas de precipitaciones para la franja central se esperan para la jornada del domingo o en el cambio hacia el lunes. El tiempo se mantendrá más inestable al sur de la zona frontal, en general esperándose desarrollos nubosos vespertinos que pueden dejar precipitaciones dispersas de montos bajos. Cambiando del sábado para el domingo las lluvias nuevamente tenderían a cubrir el centro sur de BA y LP. No se descartan lluvias con milimetrajés elevados y de importante despliegue. Estas precipitaciones



avanzan luego con menos efectividad sobre la franja central y se mantienen durante la jornada del lunes en la zona núcleo.

