

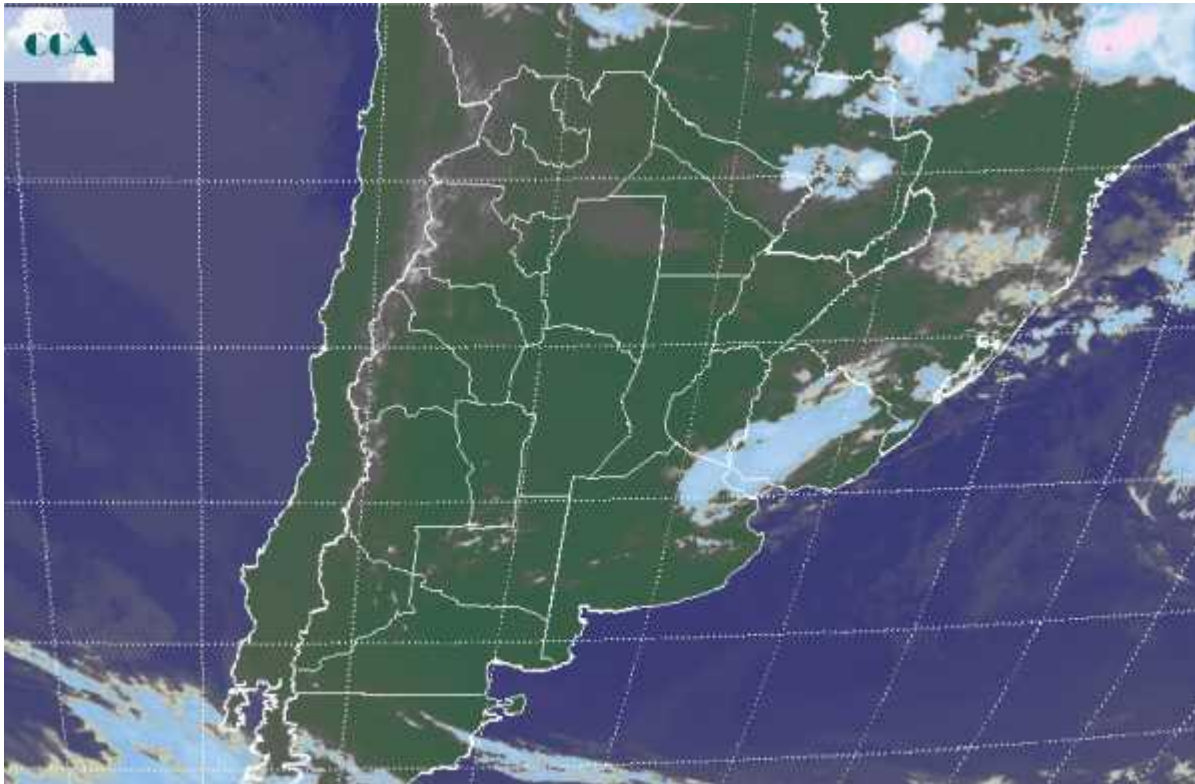


Imagen Satelital

Fecha: martes, 11 de enero de 2011

Hora: 08:30

Fuente: CCA



Sobre el este se ha presentado un amanecer húmedo con temperaturas agradables para la época del año. Se han estado reportando algunas precipitaciones ligeras en la zona de influencia del estuario del Río de la Plata, las cuales se extienden marginalmente sobre el extremo noreste de BA y se proyectan hacia el centro de Uruguay. En principio este último sector es el que debería recibir las mejores precipitaciones a lo largo de la jornada de hoy, pudiendo extender su influencia al este entrerriano, por cierto muy necesitado de agua. También se han estado reportando lloviznas y lluvias ligeras desde la zona agrícola de Salta, situación que puede repetirse en otros sectores del norte, pero sin pasar a mayores en cuanto a lluvias más importantes. La imagen satelital, evidencia el despliegue de las coberturas con algo de desarrollo desde el noreste de BA hacia el centro de Uruguay. Las coberturas nubosas tenderán a sostenerse sobre Uruguay, posiblemente ganando parte del sur de Brasil y alejándose del noreste de BA. De todos modos no se esperan sistemas precipitantes destacados. Sobre el NOA, se aprecian nubes bajas, pero el ambiente muy húmedo en superficie favorece la condensación y facilita la concreción de precipitaciones en forma de lloviznas. El tiempo evoluciona sin mayores cambios en las próximas jornadas. Si bien pueden darse períodos inestables, el corto plazo no aportaría lluvias



BOLSA
DE COMERCIO
DE ROSARIO

 www.facebook.com/BCROficial


 twitter.com/bcrprensa


 [es.linkedin.com/BCR](https://es.linkedin.com/company/BCR)

 www.instagram.com/BCR

 www.youtube.com/BolsadeRosario

 BOLSA DE COMERCIO DE ROSARIO
Córdoba 1402 - S2000AWW

 TELÉFONO
(54 341) 5258300 / 4102600

 EMAIL
contacto@bcr.comar

 WWW
bcr.comar



de importancia en las zonas agrícolas principales de Argentina. Entrando al fin de semana, un nuevo sistema frontal puede promover importantes coberturas nubosas, el potencial desarrollo vertical de esta nubosidad definirá la oferta de agua. Por el momento las expectativas se inclinan por precipitaciones modestas.

