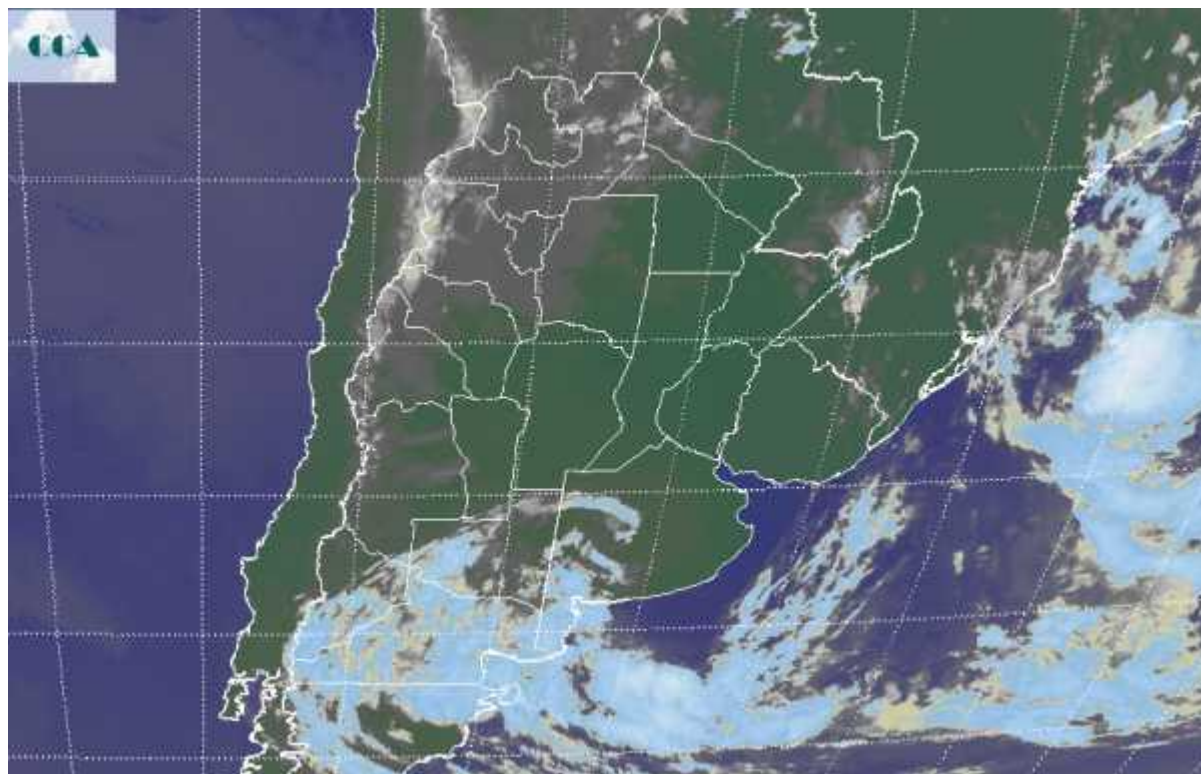


Imagen Satelital

Fecha: jueves, 06 de enero de 2011

Hora: 08:30

Fuente: CCA



La jornada de ayer y el comienzo de la presente, valido los pronósticos de precipitación para el sudoeste de la región pampeana, incluso extendiendo de manera satisfactoria su influencia a sectores del este sudeste de BA donde, dependiendo de los milimetrajés recibidos se podrán encarar siembras de segunda. Las temperaturas han descendido ligeramente, sin embargo el cambio de masa de aire no ha sido demasiado importante. En el sur de la región pampeana se mantendrá una masa de aire con potencial pluvial que alternativamente puede concretarse a lo largo de los próximos 5 a 7 días. La imagen satelital presenta con claridad el sistema de baja presión que ayer se formó en el centro de BA, desplazado hacia el sur, con su centro ya en el océano y su principalzota activa sobre Río Negro y el sudoeste de BA. Marginalmente las nubes bajas con alguna posibilidad de lloviznas se extienden hasta el centro y sudeste de BA. Hacia el norte sobre la zona núcleo los cielos se presentan despejados y ya no se esperan precipitaciones. Como estaba previsto, los eventos pluviales recientes favorecieron principalmente a zonas del oeste. Desde SL, tomando el sudoeste de CB, norte de LP y principalmente el sudoeste de la región pampeana, se fueron sumando milimetrajés que por sectores superaron los 50 milímetros. Estas lluvias claramente perdieron eficiencia sobre el resto de la región pampeana. Se



espera tiempo inestable con lluvias modestas para el fin de semana en la franja central. Para el sur y el este de BA, los primeros días de la próxima semana pueden traer lluvias destacadas.

