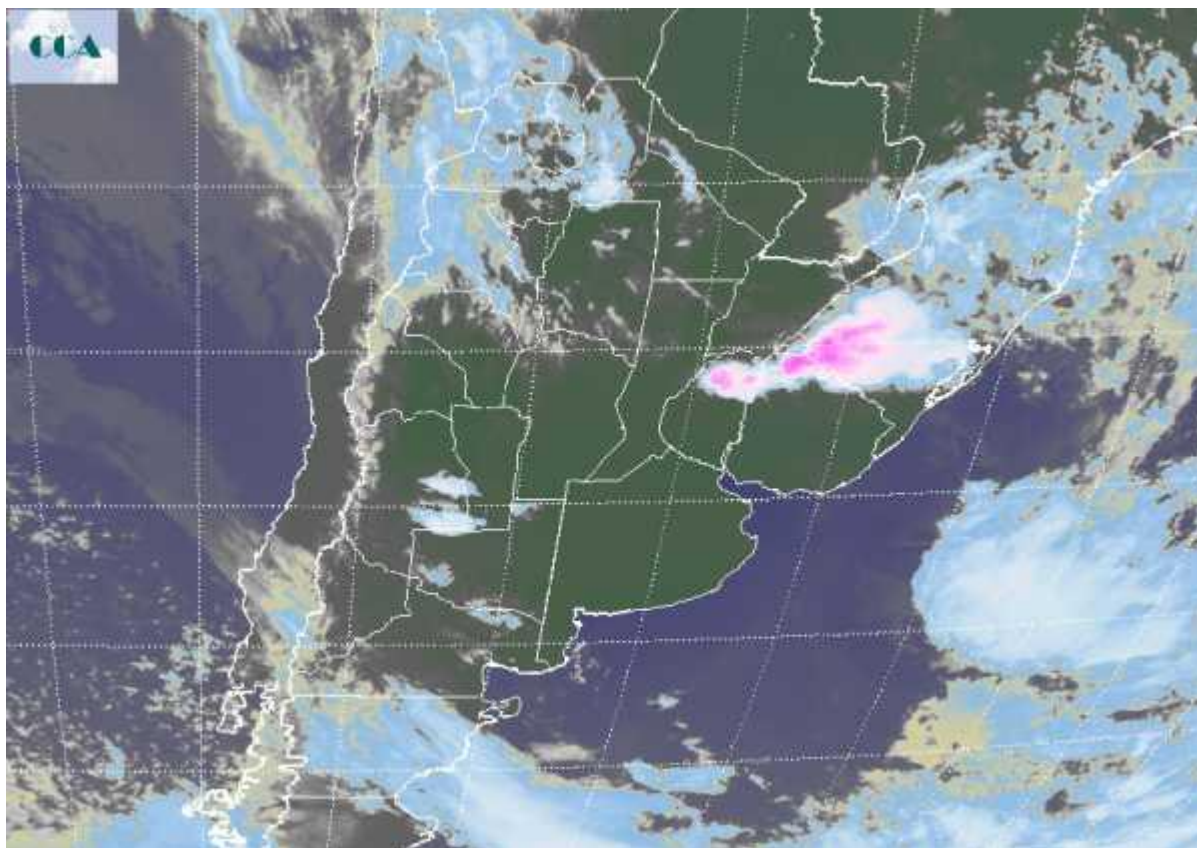


Imagen Satelital

Fecha: miércoles, 05 de enero de 2011

Hora: 08:30

Fuente: CCA



Durante la tarde noche de ayer se han observado lluvias ligeras y lloviznas en LP y parte de BA, que también alcanzaron zonas del sur de CB y SL. Las condiciones de tiempo se mantienen muy inestables con importante dominio de aire cálido y húmedo, pero con zonas claramente definidas en cuanto a la actividad que potencialmente puede dejar precipitaciones. Dentro de este contexto la franja central no parece ser la más favorecida aunque no se descartan algunas precipitaciones modestas en la zona núcleo. En la imagen satelital se aprecian coberturas de importancia que desde el NEA se despliegan sobre SF hacia el sur. Estas coberturas no se proyectarán hacia el este por lo cual la Mesopotamia difícilmente reciba precipitaciones, salvo chaparrones dispersos generados por la inestabilidad vespertina. Por otra parte la actividad es más favorable sobre el LP y BA. A pesar de que la foto muestra nubosidad de poco desarrollo y espacialmente dispersa, las condiciones meteorológicas previstas tienden a mostrar la formación de un sistema de baja presión sobre la zona central de BA, la cual luego se desplazará hacia el sur sudeste. Esto promueve un escenario adecuado para que la nubosidad gane desarrollo y se generen sistemas precipitantes de importancia. Esto posiciona al oeste de BA y LP como



Los beneficiarios más importantes de este sistema de tiempo. También el este de Río Negro y el extremo sudoeste de BA pueden recibir lluvias de milimetrajes elevados. De acuerdo al movimiento de este sistema de baja presión hacia el sur, se irán observando o no lluvias extendidas hacia el sudeste de BA. Al momento las perspectivas parecen favorables, sin embargo los modelos de pronóstico coinciden en concentrar las lluvias más significativas sobre el sudoeste de la región pampeana. Otra mala performance pluvial para la zona núcleo.

