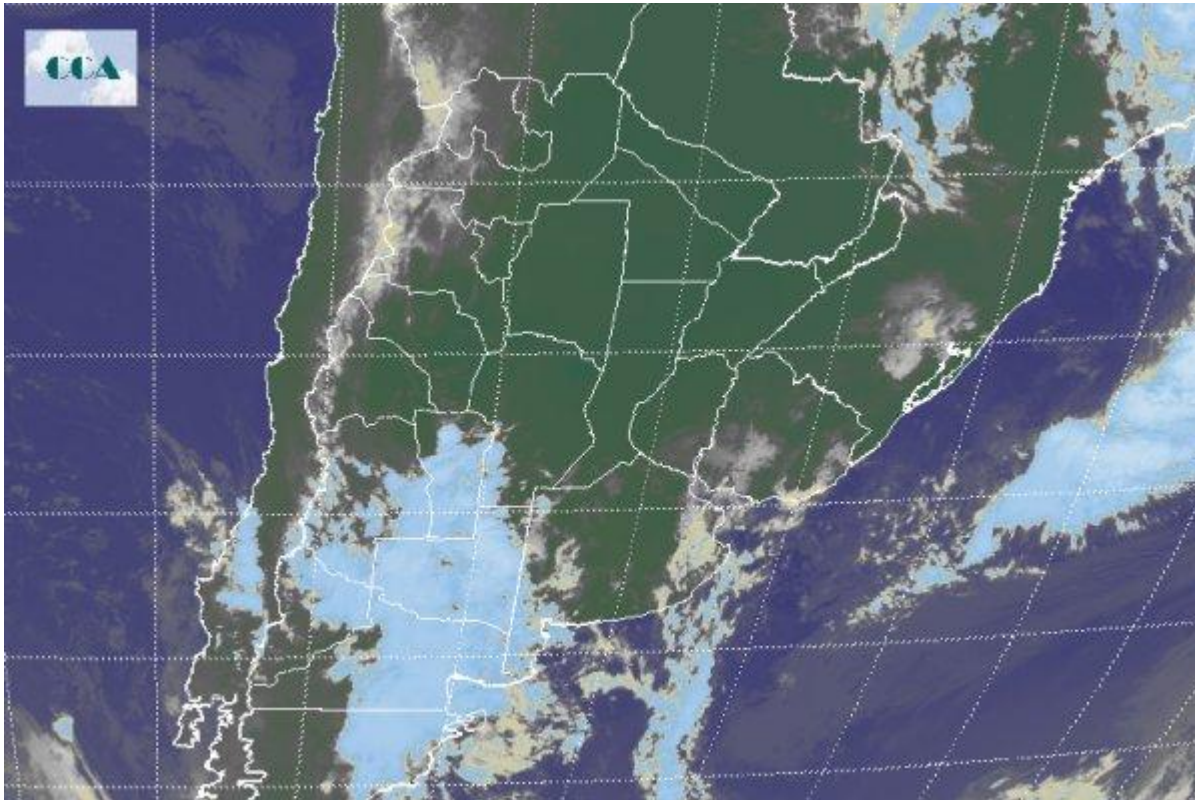


Imagen Satelital

Fecha: martes, 04 de enero de 2011

Hora: 08:25

Fuente: CCA



La jornada comienza sin mayores cambios en cuanto a los registros térmicos. Se mantiene el aporte de aire cálido y húmedo que confiere ambiente confortable en estas primeras horas de la mañana. El ingreso de humedad también provoca un importante despliegue de nieblas prácticamente en toda la franja este del territorio nacional. En el recorte de la Imagen Satelital puede verse claramente la posición del sistema frontal en la provincias del norte de la Patagonia y centro oeste de la franja central. Se reportan lluvias desde SL (también con la caída de granizo), este de Mendoza, LP y centro este de Río Negro. El lento desplazamiento de esta perturbación confiere durante la jornada de hoy condiciones de inestabilidad principalmente a la zona central del país, en particular, sur de SL, sur de CB, noroeste de BA y LP. A partir de la jornada del miércoles, las lluvias experimentan un desarrollo areal más importante gracias a la formación de un sistema de baja presión sobre la provincia de BA. Esta situación promete acumulados un tanto más generosos en dirección oeste de BA y este de LP. El período comprende consecutivas jornadas de condiciones inestables a medida que el frente avance en dirección este noreste; la franja central del país es una de las regiones con mayor demanda del recurso hídrico con imperiosos acumulados para salir del estado de sequía.