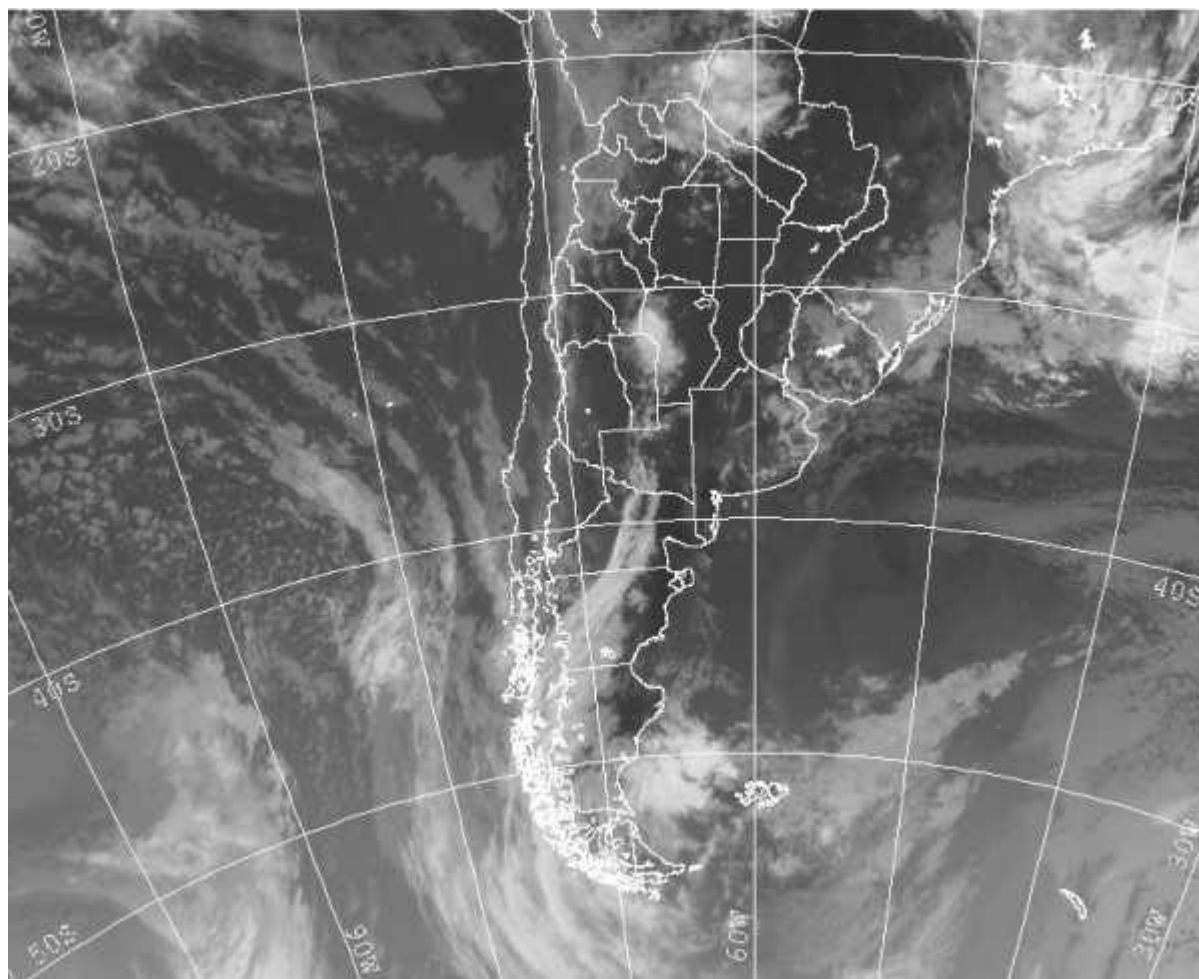


## Imagen Satelital

Fecha: Lunes, 03 de enero de 2011

Hora: 08:25

Fuente: CCA



Durante los últimos días se mantuvo intensa la circulación del sector este noreste, promoviendo un importante alivio en las condiciones ambientales, pero desfavoreciendo el proceso de formación de sistemas precipitantes. Recientemente, han aparecido coberturas sobre el este de BA, Uruguay y sur de Brasil. Se han reportado algunas lloviznas en el sudeste de BA y también en el noreste de esta provincia. Las lluvias son algo más intensas y continuas en el centro oeste de CB y las vecindades de SL. La imagen satelital permite observar el avance de una perturbación que avanza desde el oeste y que lentamente se irá posicionando sobre LP, oeste y sur de BA en las próximas horas. Otro sistema frontal, mas lejano y posicionado sobre el Pacifico sur, será sostén del mal tiempo sobre el oeste y marginalmente avanzará hacia el centro



este de la zona núcleo pero perdiendo eficiencia en cuanto a la oferta de agua. Las coberturas presentes en el este no deberían dar más que algunas lloviznas o lluvias ligeras en el mejor de los casos. Las mismas pueden ser algo más generosas en Uruguay y el sur de Brasil. Se espera que las temperaturas se mantengan en niveles similares a los de las últimas jornadas. Las coberturas del este pueden mantener temporariamente más bajos los registros de máxima en estos primeros días del año. Lo mismo puede observarse sobre el oeste. En principio las lluvias más importantes se observarían en LP oeste y parte del sur de BA, perdiendo peso hacia la zona núcleo, donde el retroceso de las temperaturas es por el momento el único alivio de consideración.

