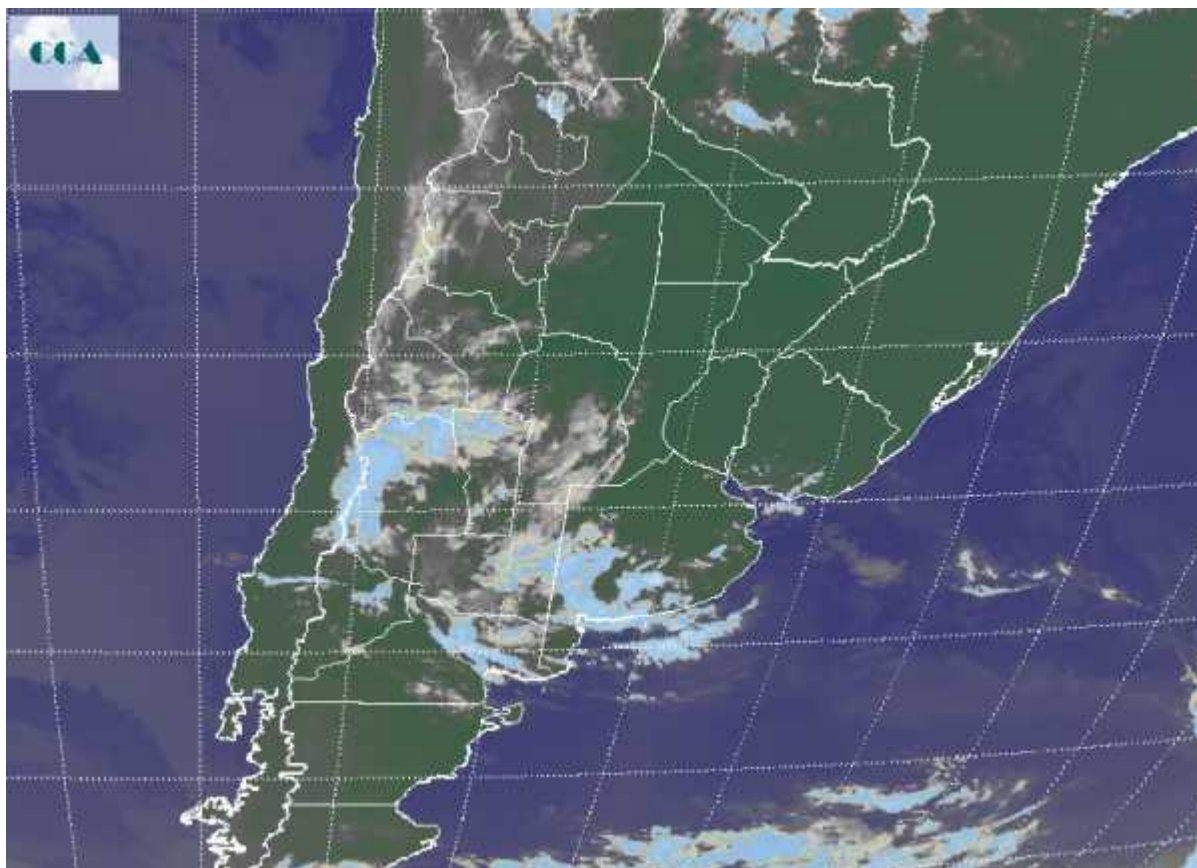


Imagen Satelital

Fecha: miércoles, 29 de diciembre de 2010

Hora: 07:20

Fuente: CCA



Con escasas variantes respecto de la situación meteorológica de ayer, se consolida un patrón con pocas oportunidades de precipitación para las principales zonas agrícolas del país. Por sectores las temperaturas mínimas presentan un retroceso que anticipan un día con ambiente relativamente mas confortable que en jornadas previas. Si bien las máximas superarán largamente los 30°C, se ha observado una circulación temporaria del sector este que ha morigerado el patrón de temperaturas extremas. La foto satelital, continúa mostrando importante despliegue de nubosidad sobre el oeste, aunque solo en sectores reducidos la misma adquiere el desarrollo suficiente como para alentar el despliegue de precipitaciones, como por ejemplo se reportan en zonas del centro de LP. Dentro del área de cobertura se están reportando algunas tormentas sin precipitación. En principio, para hoy las principales probabilidades de lluvias ligeras (menores a 10 mm) se restringen a LP y posiblemente el centro oeste de BA. No se esperan lluvias para el resto de la región pampeana y en general las mismas continuarían ausentes los primeros días de enero. Hacia el martes se



proyectan precipitaciones ligeras para el sudeste de BA y es posible que desde entonces avance un frente con mejores posibilidades para generar sistemas precipitantes. Estas circunstancias impactan de manera directa sobre la evolución del maíz, pero también ya afecta el desarrollo de la soja.

