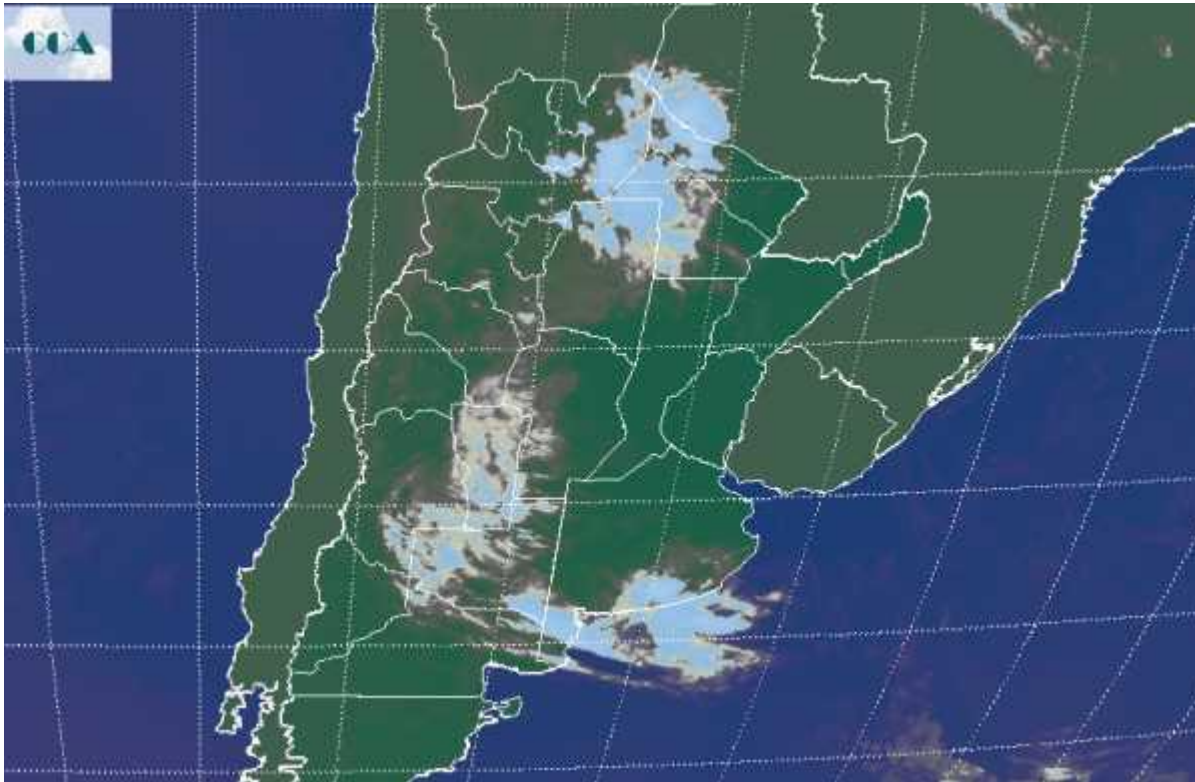


Imagen Satelital

Fecha: martes, 28 de diciembre de 2010

Hora: 08:25

Fuente: CCA



Se mantienen altas las temperaturas mínimas, observándose, vientos con mayor componente este que ha permitido el despliegue de un ambiente ligeramente más confortable en este último martes del año. La estructura vertical de la atmósfera se mantiene muy estable sobre el este y las perturbaciones solo se extienden sobre zonas mediterráneas del oeste, justamente por donde ha ingresado algo de humedad. En la foto satelital, se aprecia un sistema frontal ubicado sobre el sur de BA, el cual no podrá avanzar hacia el norte bloqueado por el sistema de alta presión en superficie. Esto define la suerte de las lluvias para la región pampeana en lo que resta de diciembre. El desplazamiento de la alta presión hacia el océano será lento, muy poco propicio para el desarrollo de sistemas precipitantes. Para entender este funcionamiento podemos apoyarnos en la foto satelital, aquí claramente se observa como el aire húmedo se canaliza por el oeste hacia el sur de la región pampeana. Justamente este sector está siendo afectado por una zona frontal que inestabiliza esta masa de aire y genera alguna nubosidad, promoviendo la aparición de tormentas dispersas y lluvias ligeras. Este contexto dinámico se mantendrá en las próximas jornadas, por lo cual las lluvias se ubicarán preferencialmente desde el NOA hacia la región cuyana y el norte de la Patagonia, con pocas posibilidades de



extenderse hacia el este, exceptuando sectores de LP o el sur de BA. Las temperaturas se mantendrán elevadas pero posiblemente con un rigor menos importante que el de las jornadas previas.

