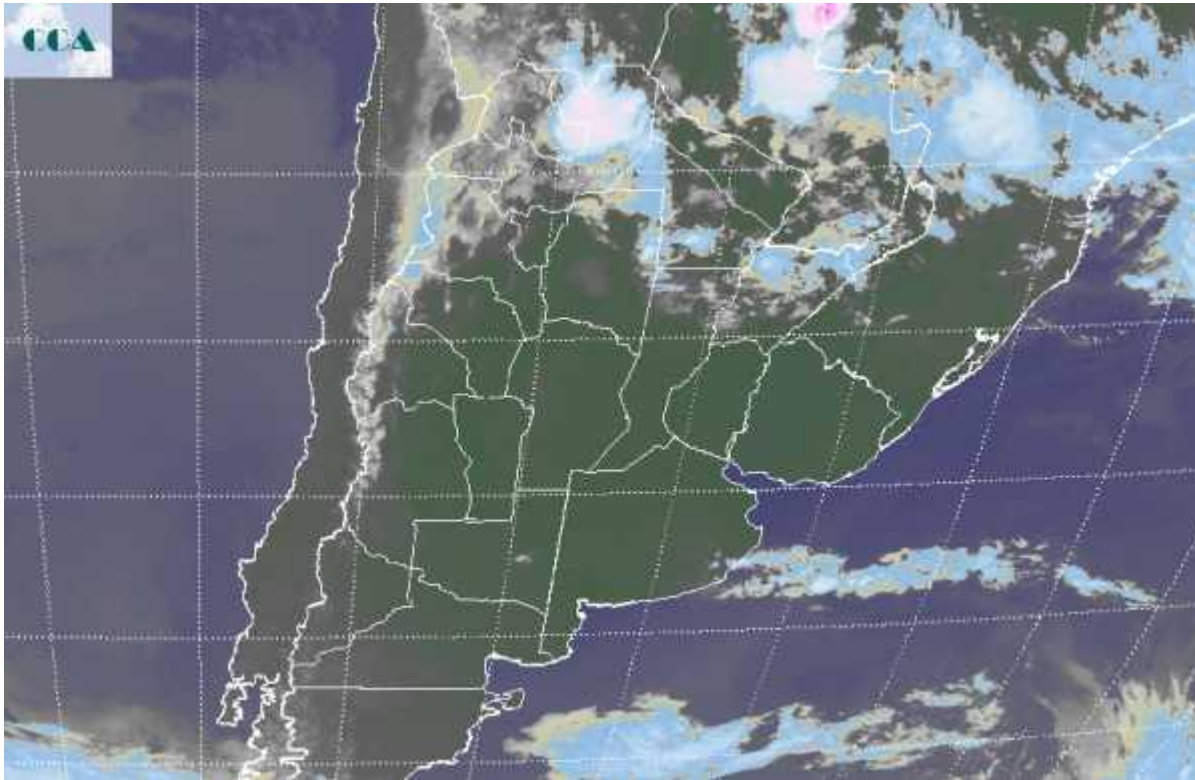


Imagen Satelital

Fecha: miércoles, 22 de diciembre de 2010

Hora: 08:10

Fuente: CCA



La jornada de ayer confirmó el comportamiento previstos con ambiente agobiante en gran parte del país, caracterizado por máximas que tuvieron un piso promedio en los 33°C. La situación fue muy rigurosa en toda la región pampeana, donde prácticamente no se observaron coberturas nubosas a lo largo del día. Esto si ocurrió en el norte, mitigando parcialmente el efecto de las altas temperaturas. Por delante tenemos un día similar o de mayor rigor térmico que el observado ayer. La imagen satelital repite el predominio de cielos con escasa nubosidad en la mayor parte de la región pampeana, el sur del NOA, Cuyo y el norte de la Patagonia. Apenas se insinúa el avance de una zona frontal en el centro de esta última región. Aparecen nubes desarrolladas en Jujuy y Salta en forma de celdas, que se ajustan a las previsiones y deberían ganar extensión o al menos en forma alternada deberían cubrir gran parte del NOA en los próximos días. La oportunidad de precipitaciones para la región pampeana se vincula a la inestabilidad que promoverá el avance de la zona frontal a partir de mañana. Hacia la noche del jueves y durante la madrugada del viernes las lluvias afectarían BA y LP. No deben ponerse expectativas más allá de los 20 milímetros, si bien no se descartan acumulados localmente más importantes, el promedio areal no superaría aquella marca. Durante el viernes las lluvias se desplazan hacia la franja



central, sin que se descarten precipitaciones para la noche del 24 en gran parte de la zona núcleo. Es importante remarcar que la situación prevista no es consensuada por todos los modelos de pronóstico. En general creemos que las lluvias serán de gran cobertura pero que los acumulados más importantes se ubicarán desde el NOA hacia el noroeste de CB y dentro de la región pampeana los máximos serán discrecionales y aleatorios, vinculados al desarrollo puntual de celdas de tormenta más intensas.

