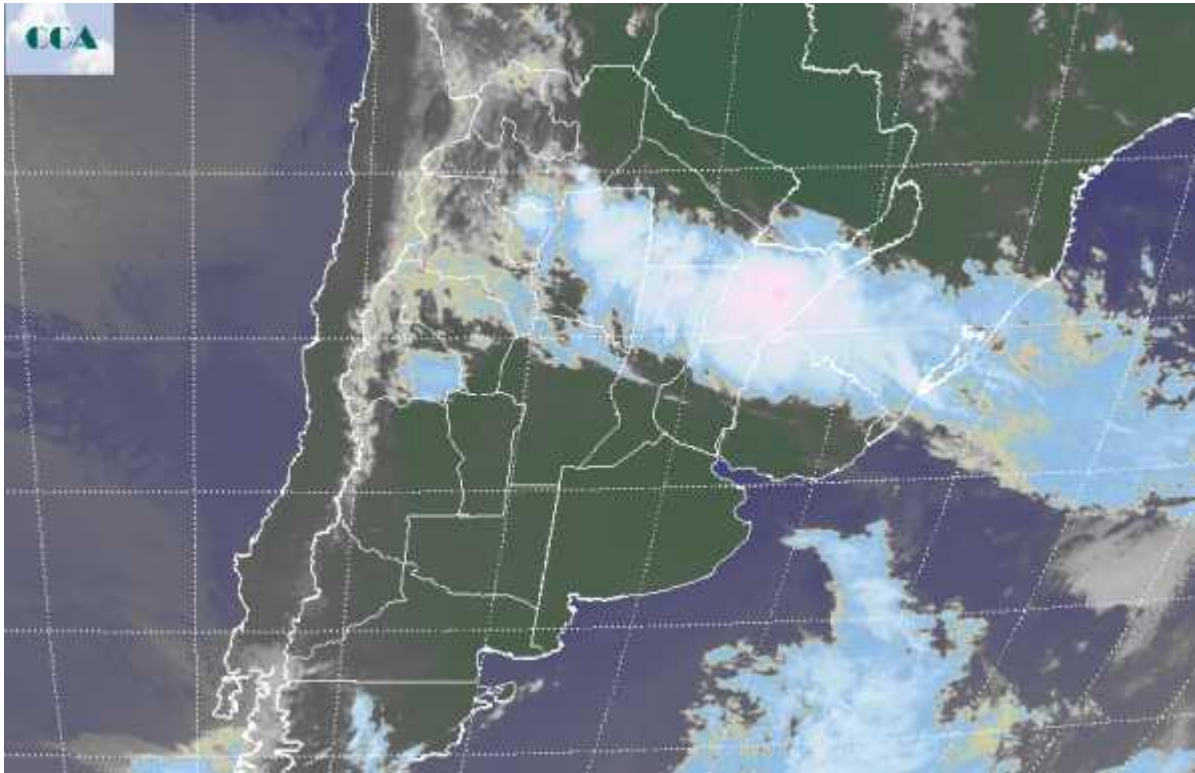


Imagen Satelital

Fecha: Lunes, 20 de diciembre de 2010

Hora: 08:30

Fuente: CCA



La jornada de hoy ha amanecido con ambiente muy confortable en todo el centro sur de la región pampeana, previéndose que las temperaturas crezcan con facilidad trascurrida la primera parte de la mañana. Durante el fin de semana el sistema frontal que actualmente esta afectando el norte del país, tuvo un paso lento por la franja central. Aún no poseemos datos para hacer una evaluación apropiada, pero los reportes informales presentan registros con promedios areales de unos 30 milímetros en zonas de ER, los cuales posiblemente se hayan repetido hacia SF y el norte de BA. En el recorte de imagen satelital, se aprecia la posición actual del sistema frontal, con celdas de tormenta en la provincia de Corrientes y lloviznas que se despliegan en Santiago, norte de CB y La Rioja. Mas allá de las lluvias que puedan darse sobre la provincia de Corrientes y el sur de Brasil, las lluvias no serían importantes en el resto del NEA. Se espera que los sistemas precipitantes si se intensifiquen en el NOA. En esta zona las próximas jornadas serían muy lluviosas marcando, tardíamente, el comienzo de la temporada de lluvias más copiosas. Para la región pampeana, la frecuencia que vienen mostrando los sistemas de mal tiempo, proyecta un desmejoramiento de las condiciones meteorológicas a partir del jueves en el sur y avanzado desde entonces hacia el noreste.