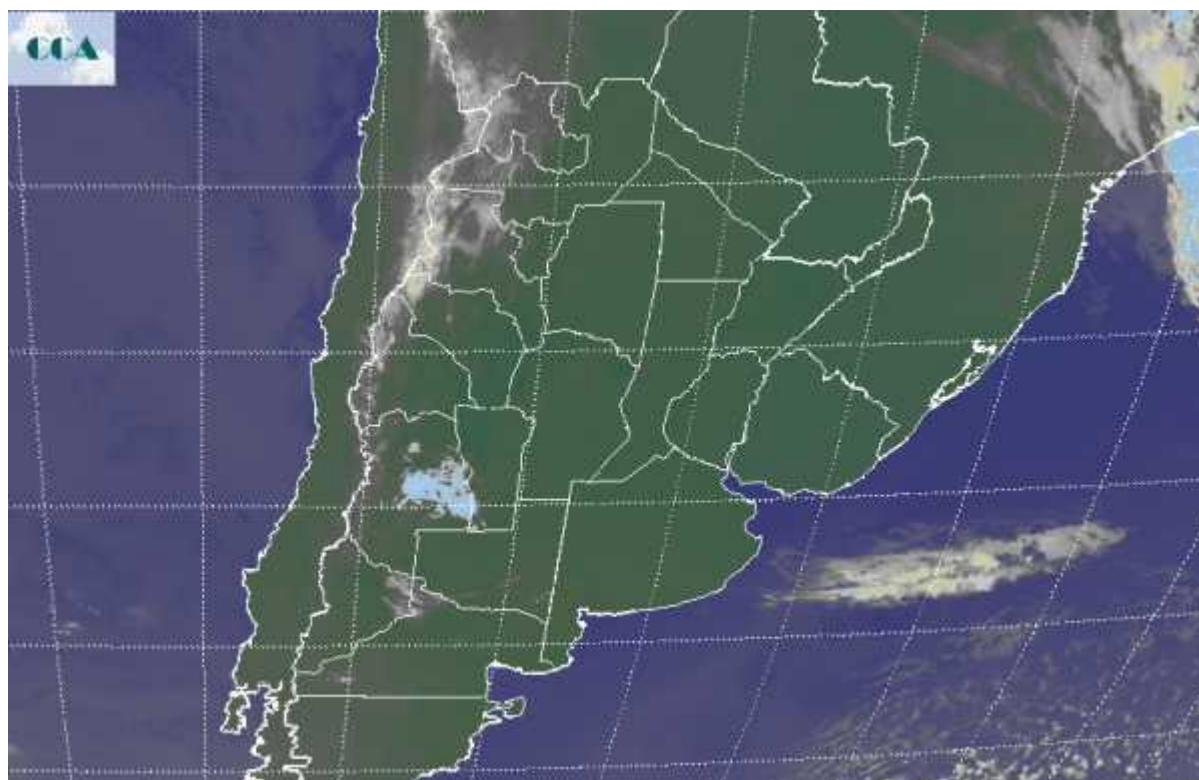


Imagen Satelital

Fecha: miércoles, 15 de diciembre de 2010

Hora: 07:45

Fuente: CCA



Durante la jornada de ayer se observó sobre el sur de la región pampeana una importante circulación de aire del sector este sudeste. La misma por momentos presento vientos sostenidos superiores a los 30 km/h, con ráfagas más intensas. Esto generó una sensación térmica baja aunque los registros de temperatura no bajaron más allá de los 11°C. La jornada de hoy amaneció con neblinas en sectores del sudeste que se repiten en zonas agrícolas del NEA, donde el amanecer también ha sido inusualmente fresco con marcas entre 11°C y 13°C, algo que se repite en zonas de la Mesopotamia. Debido al rápido crecimiento de las temperaturas por la fuerte insolación, se generan jornadas con importante amplitud térmica. Este comportamiento se favorece cuando hay continuidad de cielos despejados. Es decir las noches tienden a enfriarse mas allá de lo normal, creciendo rápidamente las temperaturas desde la media mañana. Típico comportamiento observado en situaciones de mucha estabilidad atmosférica. En el recorte de imagen satelital, se confirma la continuidad prevista de los cielos con nulas coberturas nubosas. Esto no admite mayores descripciones, amén de la vastedad de la presencia del sistema de alta presión que extiende esta situación a prácticamente toda el área agrícola principal de Sudamérica. La situación comenzará a cambiar mañana cuando un sistema frontal frío comience a desplegarse en la Patagonia. Se espera que el mismo este afectando el sur de BA durante el viernes y se traslade hacia la franja central



durante el fin de semana. Las previsiones marcan lluvias para el sur sudeste de BA, posiblemente mas generalizadas hacia el oeste en la franja central. Los registros no tendrían posibilidades de superar los 20 milímetros, salvo en escala reducida donde se desarrolle alguna celda de tormenta.

