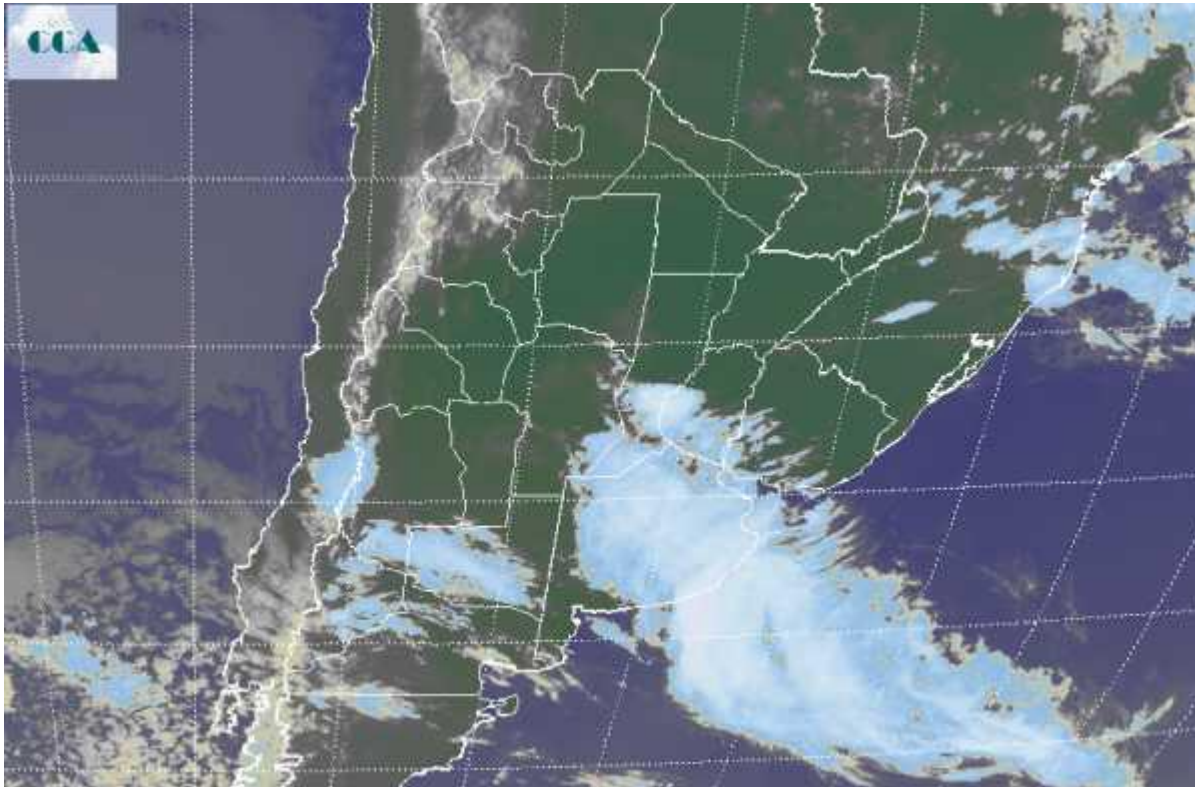


Imagen Satelital

Fecha: jueves, 02 de diciembre de 2010

Hora: 08:30

Fuente: CCA



Con un paso lento sobre la provincia de BA, el sistema frontal que ayer apenas ingresaba en el sudoeste de la región pampeana, ha ido dejando precipitaciones ligeras pero continuas a lo largo de toda la noche. Es posible que en vastos sectores del este de BA se hayan sumado unos 20 milímetros. Las precipitaciones actualmente alcanzan las localidades de Junin y de Venado Tuerto en el sur de SF. También se reportan precipitaciones desde Marcos Juárez. Debemos destacar que en la tarde de ayer antes de las precipitaciones, se observaron tormentas de polvo algunas muy intensas en el centro de la provincia de BA y otras en el sudeste. Las ráfagas provenientes de las descendentes de la nubosidad, pudieron provocar daños puntuales en los cultivos o los inmuebles. En el recorte de imagen satelital se aprecia claramente la posición casi estacionaria del frente. Como novedad se detecta que la cobertura nubosa avanza sobre el centro este de la región pampeana, lo cual promueve una posibilidad mas alta de que se produzcan precipitaciones en zonas muy necesitadas de ER y SF. Los desarrollos nubosos de todas maneras no son importantes y por el momento las previsiones no marcan la posibilidad del desarrollo de celdas de tormenta. La necesidad hídrica en la zona es muy alta y se necesitan al menos 50 milímetros para generar una respuesta favorable en el balance hídrico. Debido al lento avance



del frente, las condiciones meteorológicas se mantendrán inestables en las próximas jornadas en la franja central y el noreste del país. Se espera que del viernes para el sábado las lluvias lleguen al NEA y más tarde a Paraguay, donde la oferta sería en general más generosa.

