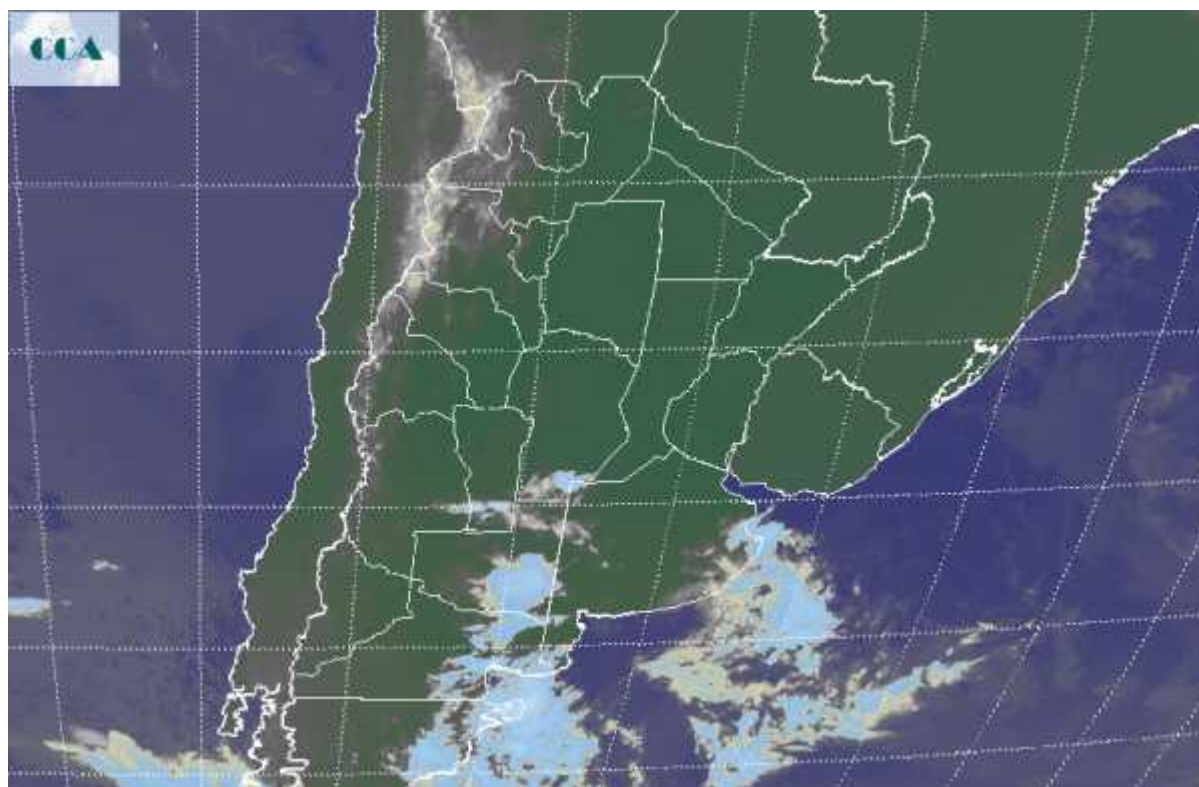


Imagen Satelital

Fecha: viernes, 26 de noviembre de 2010

Hora: 08:30

Fuente: CCA



Durante la jornada de ayer se observaron lluvias y tormentas dispersas en vastos sectores del centro sur de BA, que marginalmente alcanzaron el norte de LP y el sudoeste de SF. Los acumulados en general fueron bajos, algo más importantes hacia el sudeste. Luego de esta actividad, no se ha observado un cambio de ambiente significativo, presentándose mínimas ligeramente más bajas que las de ayer en zonas del sur, donde igualmente los registros no cayeron por debajo de los 12°C. Los cielos se presentan despejados en una gran extensión del sudeste de Sudamérica, tal como se aprecia en el recorte de imagen satelital. Claramente el sur de la región pampeana es el que cuenta con mayor disponibilidad de humedad y por lo tanto es donde la inestabilidad se traducirá con mayor eficiencia en coberturas nubosas y posibles lluvias, principalmente hacia la tarde noche. Se espera que durante el fin de semana algo de esta actividad se traslade a la zona núcleo. Algunos modelos tienden a mostrar acumulados algo más generosos sobre sectores de la zona núcleo, sin embargo estimamos que no bastarán para compensar las deficiencias que arrastra el mes de noviembre. De todos modos, podrían reactivarse las siembras, aún bajo una situación riesgosa.