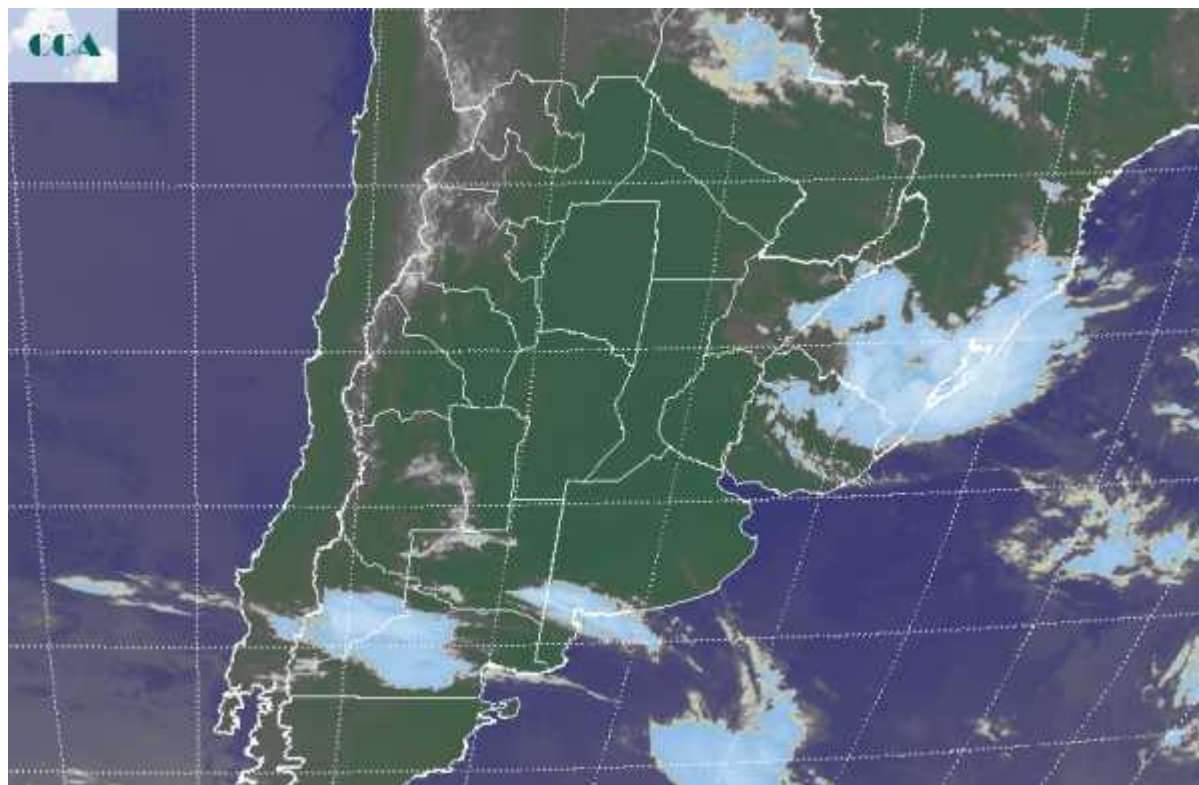


# Imagen Satelital

Fecha: miércoles, 24 de noviembre de 2010

Hora: 08:30

Fuente: CCA



Se ha presentado un amanecer templado en toda la región pampeana, algo más fresco en el sudeste, pero con mínimas por encima de los 13°C. Las nieblas y neblinas fueron frecuentes en el este y norte de BA, sur de SF y este de CB. El tiempo estable se establece como característica dominante en gran parte del país. En el recorte de imagen satelital aparecen algunas coberturas nubosas de escaso desarrollo en el extremo sudoeste de la región pampeana. La misma se vincula a la influencia marginal de un frente que ha recorrido la Patagonia y que no progresará demasiado hacia el norte durante el resto del día. Otro sistema nuboso se observa sobre el sur de Brasil y parte de Uruguay. Nuevamente aparecen las mismas características en los desarrollos nubosos, es decir poca actividad capaz de generar lluvias destacadas. Recordamos que el sur de Brasil y Uruguay se une a una vasta zona agrícola de Argentina muy necesitada de precipitaciones, es decir, el impacto de La Niña se está dando en tiempo y forma. Las perspectivas para las próximas jornadas, presentan una intensificación de la actividad en el sur de la región pampeana durante la jornada de mañana y que avanza sobre el oeste de la misma durante el viernes. Se espera que las lluvias lleguen hasta el centro de la



provincia de BA y presenten dificultades para concretarse a medida que el sistema de tiempo se desplaza hacia el noreste. Es decir no son buenas las perspectivas de lluvia para ER, SF y noreste de BA.

