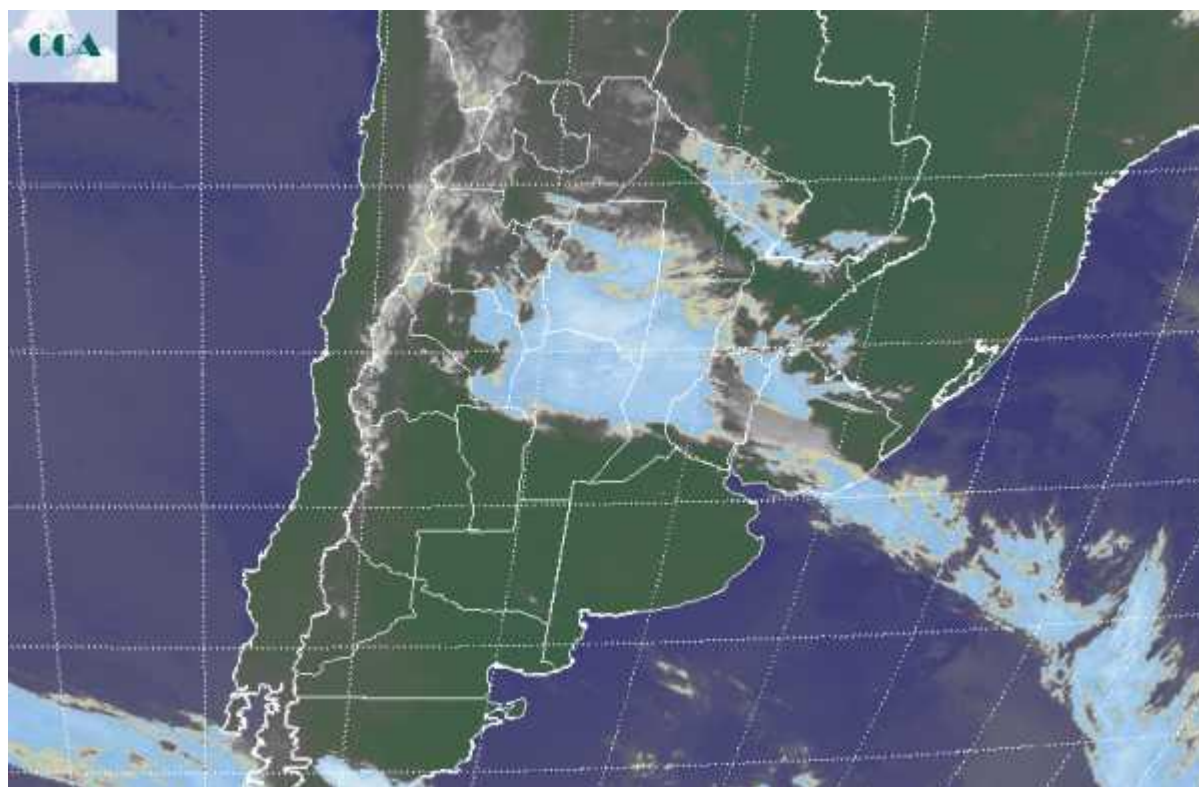


Imagen Satelital

Fecha: martes, 23 de noviembre de 2010

Hora: 08:20

Fuente: CCA



Entre el viernes y el lunes se observaron varias perturbaciones transitando la atmósfera media, las cuales fueron dejando precipitaciones dispersas mayormente débiles. Las más importantes se dieron en la provincia de CB y en forma mas localizada en el sur de SF, siendo muy ligeras en el resto de la región pampeana. Actualmente se observan precipitaciones en el NOA, el sur de Santiago y el norte de CB. Sobre el sur de BA, las temperaturas mínimas han mostrado un importante enfriamiento respecto de jornadas anteriores, pero no han caído por debajo de los 5°C. En el recorte de imagen satelital, se aprecia la nubosidad asociada al sistema frontal desplegada sobre el norte de la región pampeana, dejando atrás cielos despejados con una masa de aire frío y seco. La actividad más importante se observa en zonas del oeste. Se dispone de poca humedad en la Mesopotamia y esto se traduce en desarrollos nubosos con muy escaso potencial pluvial. La semana laboral comienza con condiciones meteorológicas estables del centro para el sur de la región pampeana. Se espera que el mal tiempo reaparezca el jueves, dejando lluvias en el sur y con paso lento este nuevo sistema precipitante avanzará hacia el norte. Los modelos de pronóstico no prevén soluciones con lluvias copiosas.



Los aportes de agua están siendo muy pobres en la franja central, las necesidades hídricas los superan largamente. Esto condiciona fuertemente el avance de la implantación de soja.

