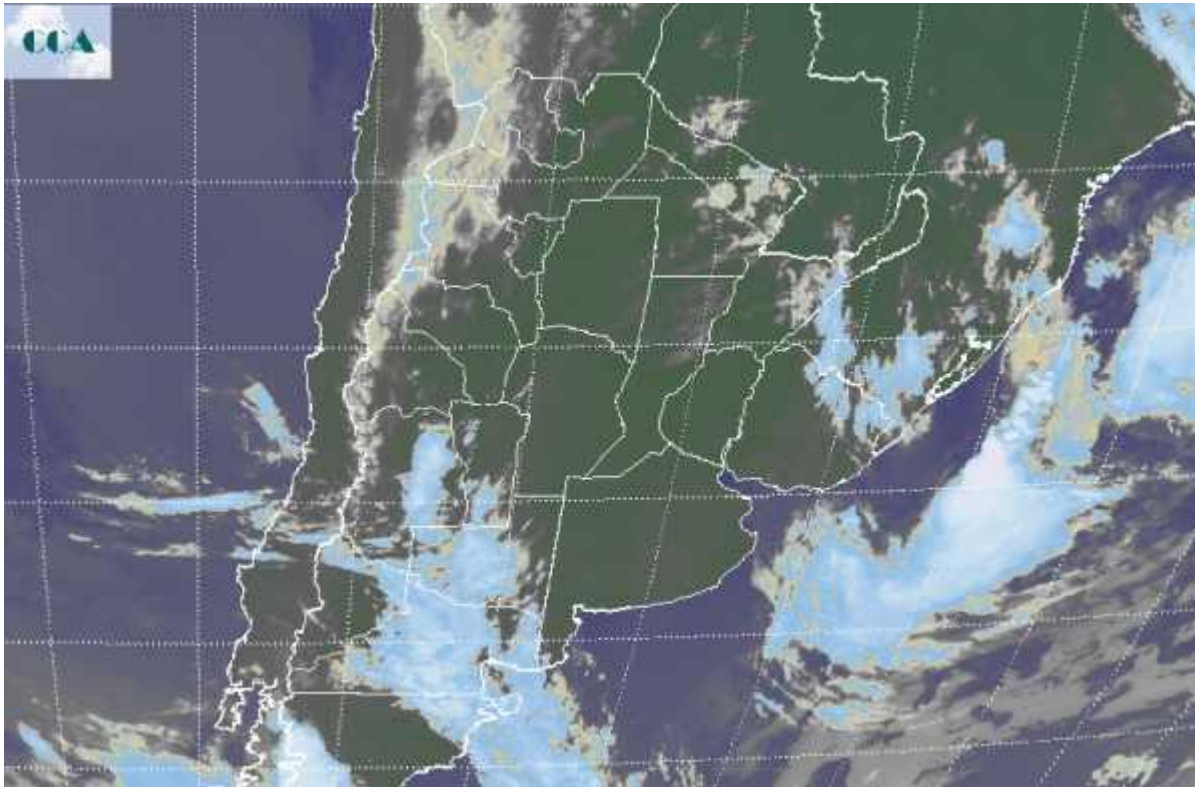


Imagen Satelital

Fecha: miércoles, 17 de noviembre de 2010

Hora: 08:20

Fuente: CCA



Nieblas y neblinas ganaron vastas extensiones del este de BA en el comienzo de la jornada de hoy. Ayer se mantuvo el tiempo inestable en gran parte del sudeste y también las lluvias ligeras se desplegaron en las provincias de CB y SL. La masa de aire templado y húmedo se sostiene en el oeste y en el sur de la región pampeana, esperándose que en las próximas jornadas el centro este de la región pampeana comience a incorporar humedad, premisa elemental para revertir la falta de precipitaciones en la zona, el NEA y la Mesopotamia en general. En la imagen satelital se aprecia un sistema de baja presión ubicado frente a las costas de Uruguay, hacia el sudeste. El mismo todavía influye negativamente en la circulación del centro este de la región pampeana evitando la entrada de humedad. Este tipo de sistemas son habitualmente generadores de importantes sistemas precipitantes cuando se forman en el sur del NEA y se desplazan hacia el sudeste actuando sobre una masa de aire húmedo. Este no es el caso y su posición es contraria a cualquier beneficio pluvial. Se espera que el mismo se desplace hacia el este para que al menos pueda recomponerse el flujo de humedad del noreste. Sobre el sudoeste de la región pampera ya aparece la nubosidad asociada a un nuevo sistema frontal. Por el momento se repiten las zonas con mejores posibilidades de lluvias asociadas a este frente, es decir,



principalmente el oeste y el sur de la región pampeana. No se están previendo lluvias destacadas. Hoy el tiempo sigue inestable con posibles lluvias ligeras y dispersas en el sudeste de BA.

