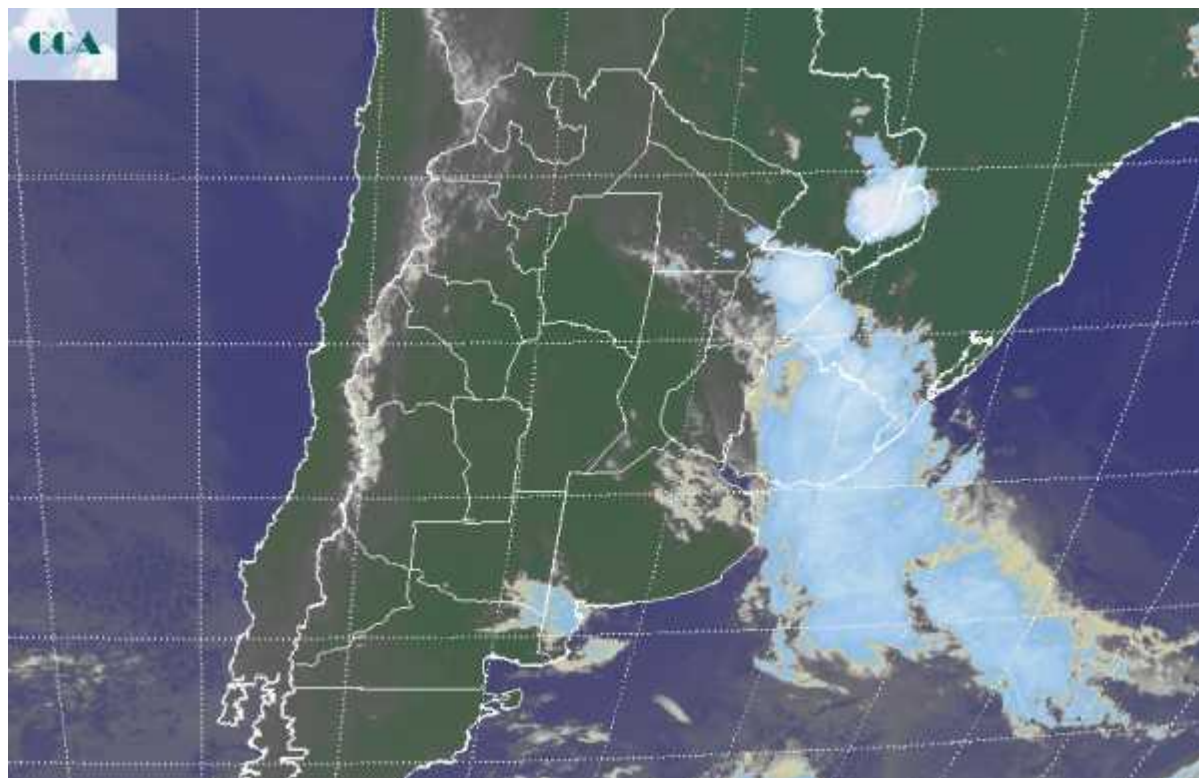


Imagen Satelital

Fecha: martes, 09 de noviembre de 2010

Hora: 08:30

Fuente: CCA



Las condiciones del tiempo han mejorado significativamente en gran parte de la región pampeana, concretándose un importante cambio en las condiciones ambientales con el ingreso de aire frío y seco desde el sur. Como se esperaba el corredor Azul Balcarce, en el sudeste de BA fue el más frío en este amanecer con registros que por sectores cayeron hasta los 2°C, sin que pueda con esto descartarse alguna helada débil en los sectores bajos. De todas maneras el fenómeno no fue generalizado ni tampoco intenso. Sobre la franja central los registros se movieron en el intervalo 9°C a 11°C, lo cual resulta en un amanecer bastante más fresco que lo esperado para la época. En el recorte de imagen satelital, puede apreciarse el frente desplazado hacia el este noreste, con tormentas que se reportan desde el este y norte de Corrientes, como así también en zonas reducidas de Paraguay. Son importantes las coberturas en Uruguay, donde están previstas precipitaciones con acumulados inferiores a los 15 milímetros. Las condiciones se mantendrán estables en las próximas jornadas, con amaneceres fríos hasta el jueves en el sudeste de BA, templándose las mínimas lentamente en el resto del área. No se esperan condiciones más rigurosas que las que se apreciaron hoy, lo cual debe servir de parámetro principalmente para los productores trigueros del sudeste de BA. Las precipitaciones podrían llegar recién a partir del domingo.