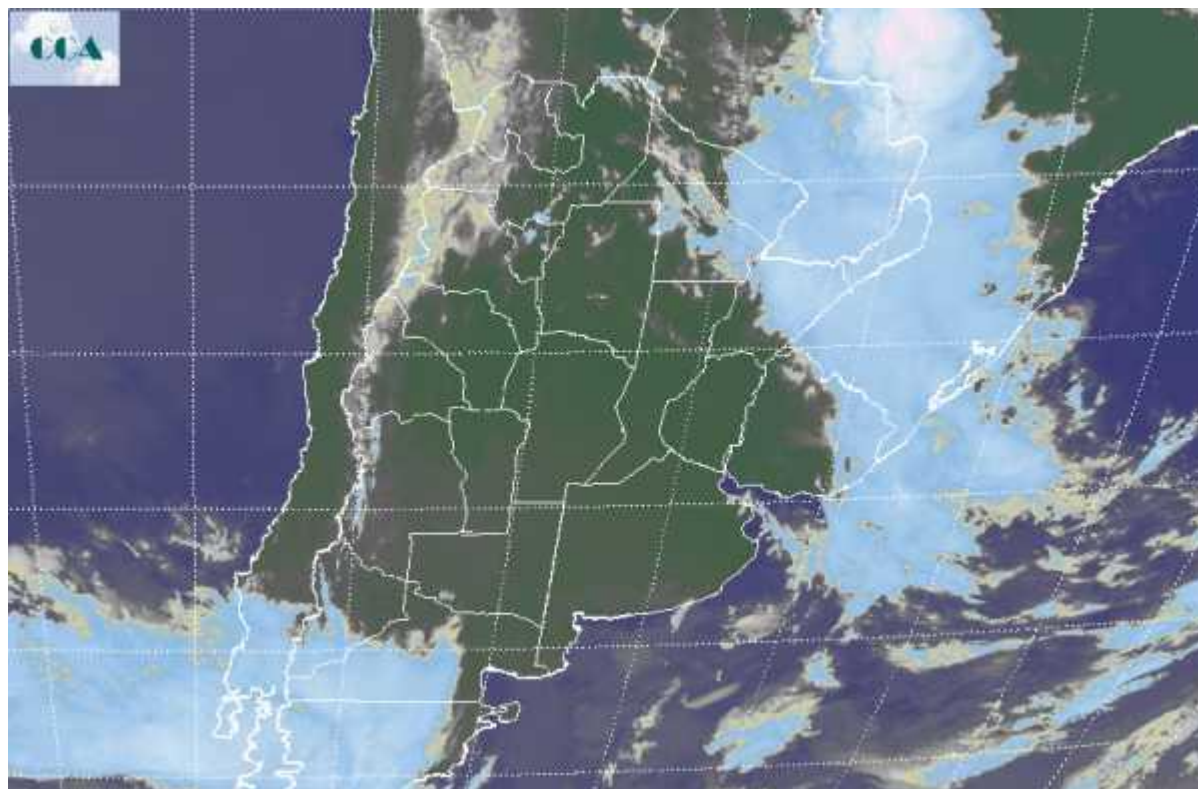


Imagen Satelital

Fecha: viernes, 05 de noviembre de 2010

Hora: 08:15

Fuente: CCA



La jornada de hoy ha comenzado fresca en el sur de la región pampeana, con registros de mínima que alcanzaron un piso de 7°C en el sudeste de BA. Se han reportado bancos de nieblas y neblinas en el noreste de BA, este de CB, SF y ER. Actualmente se observan precipitaciones en el extremo norte de la Mesopotamia y las vecindades de Paraguay y Brasil. Las mismas no son intensas, aunque se espera que en la zona se desarrollen celdas de tormenta con el correr del día. Las condiciones meteorológicas han mejorado rápidamente en la región pampeana luego de que la jornada de ayer presentara algunas tormentas acompañadas de lluvias ligeras en el centro este de la región pampeana y en el sudeste de BA. En el recorte de imagen satelital, se aprecia la nubosidad del frente que afectó ayer la región pampeana alcanzando el norte de la Mesopotamia. Al mismo tiempo una nueva perturbación comienza a ingresar sobre la Patagonia. Entre estas dos zonas con mayor nivel de actividad se presenta una zona estable dominada temporariamente por una zona de alta presión. Se esperan temperaturas en ascenso en toda la región pampeana durante el fin de semana. Hacia el domingo las máximas superarán largamente los 30°C. Esta situación no se observará en el sur dado que el sistema frontal ya desde la noche del sábado estará provocando precipitaciones. En principio las provincias de LP y centro sur de BA serán las que



reciban las mejores lluvias. Las mismas se trasladarían hacia la franja central a partir del lunes o cambiando para el martes. Para entonces o durante el amanecer del miércoles habrá que estar atentos a los enfriamientos en el sur. Por el momento las previsiones no marcan heladas pero el descenso de las mínimas será importante.

