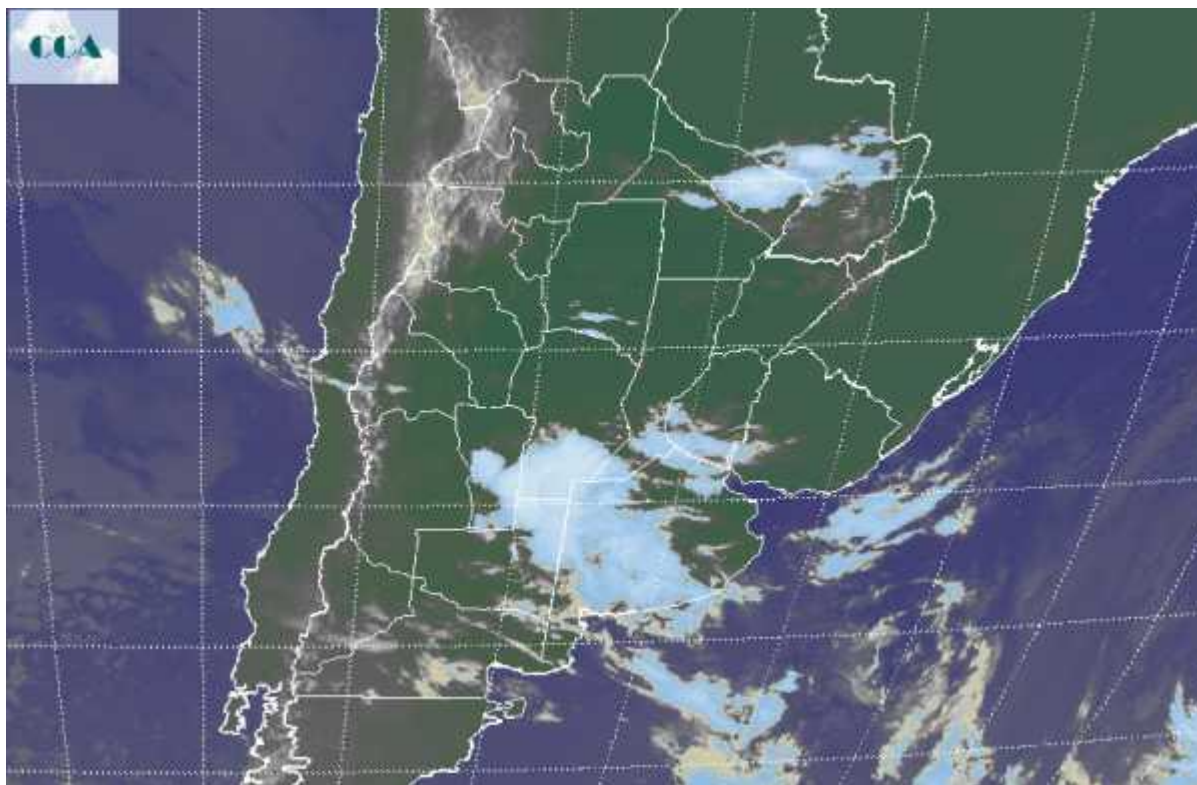


Imagen Satelital

Fecha: jueves, 21 de octubre de 2010

Hora: 08:30

Fuente: CCA



Durante la tarde noche de ayer algunas tormentas se observaron sobre el sudoeste de BA, en general acompañadas por registros de lluvia bajos. El sistema frontal que promueve esta inestabilidad avanza muy lento hacia el noreste, sin que aún se haya observado un cambio de masa de aire. Se han estado reportando brumas y neblinas por delante de la zona frontal, manteniéndose las temperaturas mínimas templadas, cálidas en el norte de CB y el NOA. El recorte de imagen satelital, permite apreciar la banda nubosa que define la posición frontal. Desde el sur de CB hasta el sudoeste de BA, las coberturas son importantes, aunque solo adquieren desarrollo vertical en determinadas zonas, por ejemplo el sur de CB. Desde allí se reportan tormentas que se extienden hasta el norte de LP, pero por el momento las lluvias se hacen esperar. De todos modos este sector es el que tiene mayor potencial pluvial para este evento. Por delante el frente se observa nubosidad que evidencia el aumento de inestabilidad hasta el sur de ER. Las previsiones para las próximas jornadas marcan al sistema frontal avanzando hacia el norte, básicamente con lluvias de montos bajos sobre el oeste y el sur de BA, nulos o algunas lloviznas sobre el resto de la región pampeana y el NEA. Para mañana ya debería observarse un cambio en las condiciones ambientales, con rotación de viento al sector sur y marcado descenso en las temperaturas



máximas. Las mínimas también se enfrían pero no a niveles de riesgo. Solo sectores del sur pueden quedar más expuestos a las bajas temperaturas durante el viernes y sábado, aunque el riesgo de heladas es bajo.

