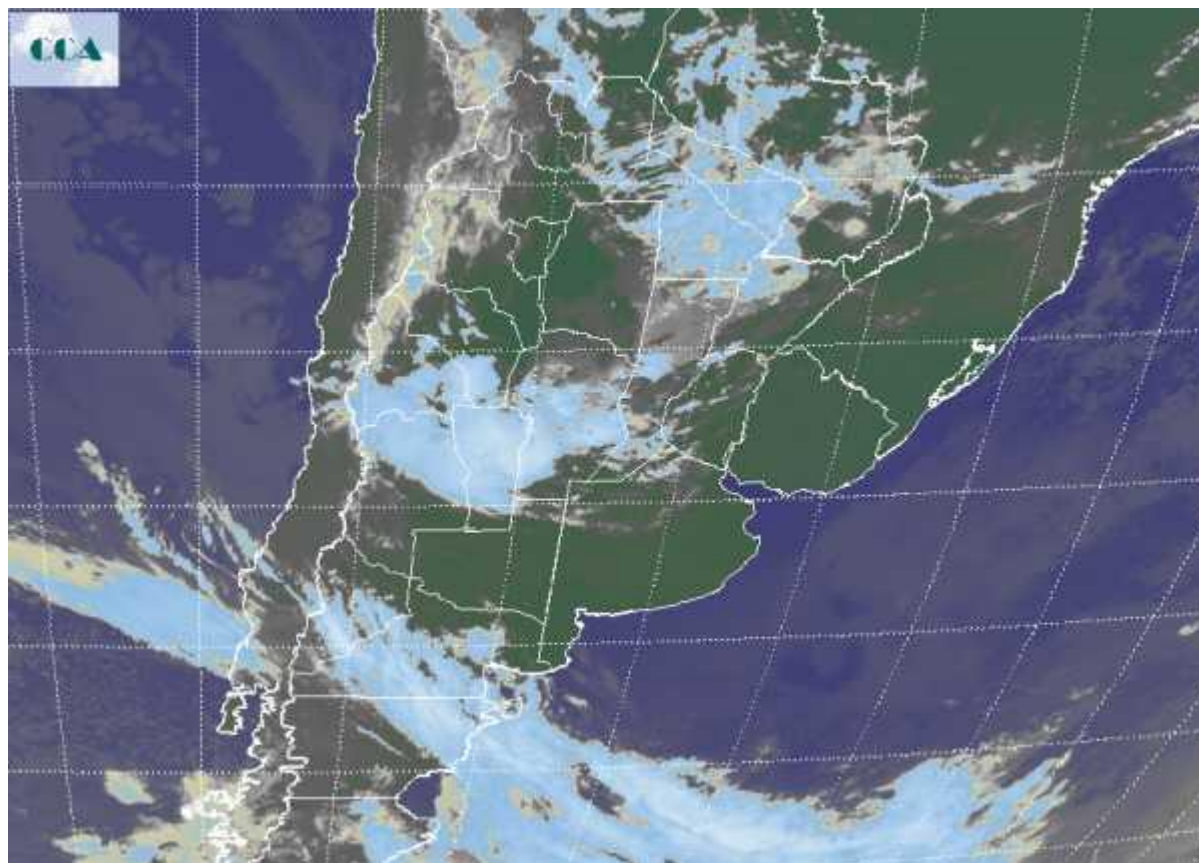


Imagen Satelital

Fecha: miércoles, 13 de octubre de 2010

Hora: 08:15

Fuente: CCA



Se mantiene el ambiente ligeramente fresco a templado en el comienzo de la jornada de hoy. Las temperaturas mínimas no han descendido más allá de los 10°C. Se observan nieblas y neblinas sobre el este de BA, mientras que las primeras lluvias llegan al centro norte de CB. También se están reportando tormentas sin precipitación en el norte de SL y tormentas con granizo en el norte de Mendoza. En el recorte de imagen satelital, se aprecian distintas coberturas nubosas, asociadas a diferentes perturbaciones. La más activa y la que esta dejando precipitaciones es la que avanza desde el Pacífico ingresando en la atmósfera media como eje de baja presión, generando mucha inestabilidad en el NEA y la región cuyana, avanzando lento hacia el este sobre la franja central. El avance de esta perturbación, más la acumulación de humedad que se esta produciendo en CB y SF, definen una zona muy propicia como para que se generen las tormentas mas importantes con los acumulados pluviales más generosos. Se espera que las lluvias vayan perdiendo eficiencia hacia el norte de BA y el este entrerriano. Hacia el sur, sobre el norte de la Patagonia aparece un



sistema frontal que mantiene la probabilidad de lluvias sobre el sur de la región pampeana. Debemos destacar que esta perturbación en esta zona no encontrará demasiada energía como para producir nubes desarrolladas, en consecuencia solo se esperan lluvias ligeras en el mejor de los casos de unos 10 milímetros. Al pasar a la franja central, el frente refuerza la actividad previa inducida por la perturbación que avanza desde el oeste. En conclusión el centro de la franja central se llevará las mejores lluvias en esta ocasión, sin que puedan descartarse eventos graniceros en la zona. Descienden las temperaturas desde mañana en el sur. El cambio de ambiente será importante, principalmente en las máximas. Las mínimas también descenderán pero el riesgo de heladas es bajo. En todo caso se producirían heladas débiles en el sur.

