

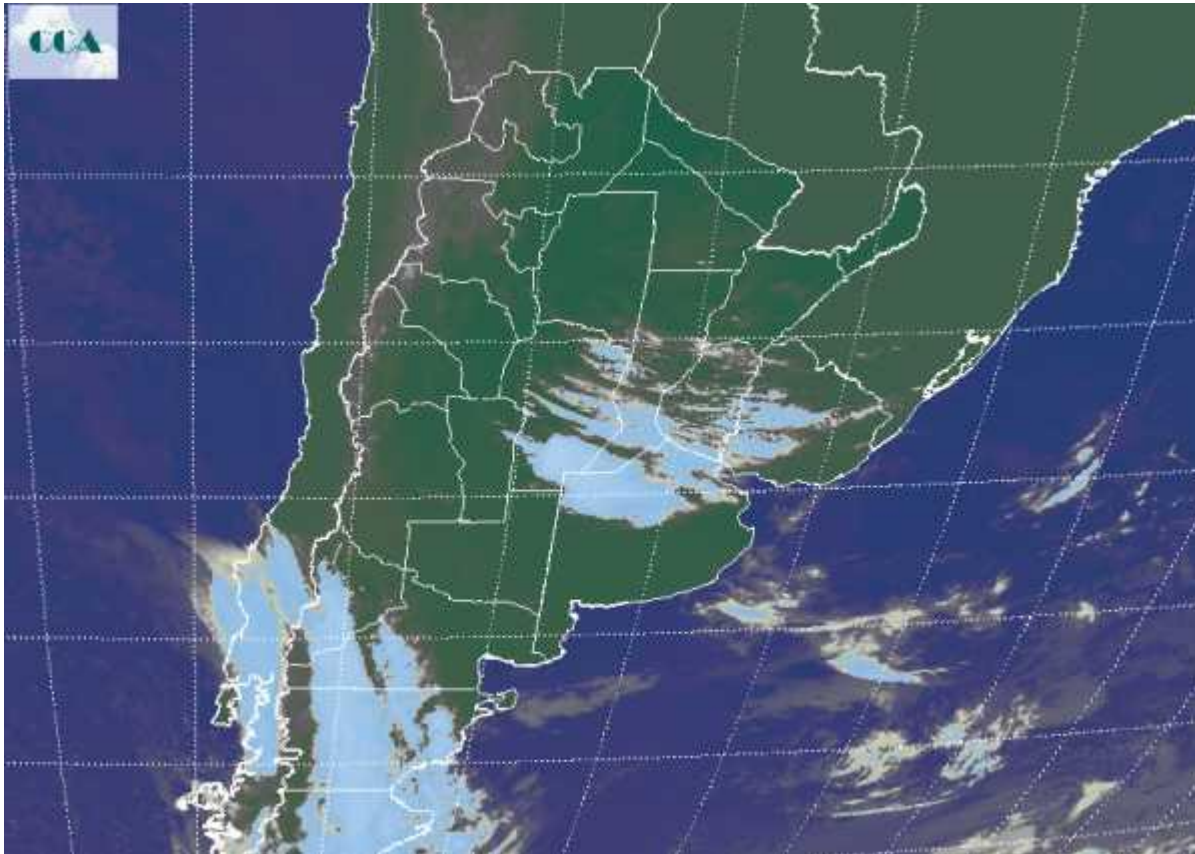


# Imagen Satelital

Fecha: miércoles, 06 de octubre de 2010

Hora: 08:10

Fuente: CCA



La jornada de hoy ha comenzado con registros térmicos templados, ligeramente frescos en el sur. Se mantienen las buenas condiciones del tiempo en el sur de la región pampeana, a la vez que una perturbación de escasa energía está transitando el centro del país. Algunas tormentas de escala reducida se reportan desde el sur de CB, mientras que las neblinas han sido extendidas en el noreste del país. La imagen satelital permite identificar el área de cobertura nubosa y también verificar que su desarrollo no es significativo. De todos modos con el correr del día estas coberturas pueden sumar condensación y lograr mayor potencial a la hora de dejar algunas precipitaciones ligeras. Se espera que el frente que transita la Patagonia afecte marginalmente el sur de la región pampeana hacia la noche de hoy y el comienzo del jueves, con bajas probabilidades de precipitación. Las mismas eventualmente no serían de gran importancia. La perturbación que actualmente afecta el centro de la región pampeana, tendrá un tránsito relativamente rápido hacia las zonas agrícolas de Paraguay y el Mato Grosso brasileño, donde se esperan importantes precipitaciones. Misiones



BOLSA  
DE COMERCIO  
DE ROSARIO

[www.facebook.com/BCROficial](http://www.facebook.com/BCROficial)

[twitter.com/bcrprensa](http://twitter.com/bcrprensa)

[es.linkedin.com/BCR](http://es.linkedin.com/BCR)

[www.instagram.com/BCR](http://www.instagram.com/BCR)

[www.youtube.com/BolsadeRosario](http://www.youtube.com/BolsadeRosario)

BOLSA DE COMERCIO DE ROSARIO  
Córdoba 1402 - S2000AWV

TELÉFONO  
(54 341) 5258300 / 4102600

EMAIL  
[contacto@bcr.com.ar](mailto:contacto@bcr.com.ar)

WWW  
[bcr.com.ar](http://bcr.com.ar)



probablemente quede incluida en este contexto. Las condiciones meteorológicas evolucionan hacia tiempo fresco y estable a partir del jueves. Posiblemente el amanecer del viernes sea el más frío de esta semana. No se esperan precipitaciones para el fin de semana largo en la mayor parte del país. Las lluvias de mayor porte recién pueden empezar a definirse desde mediados de la semana próxima.

