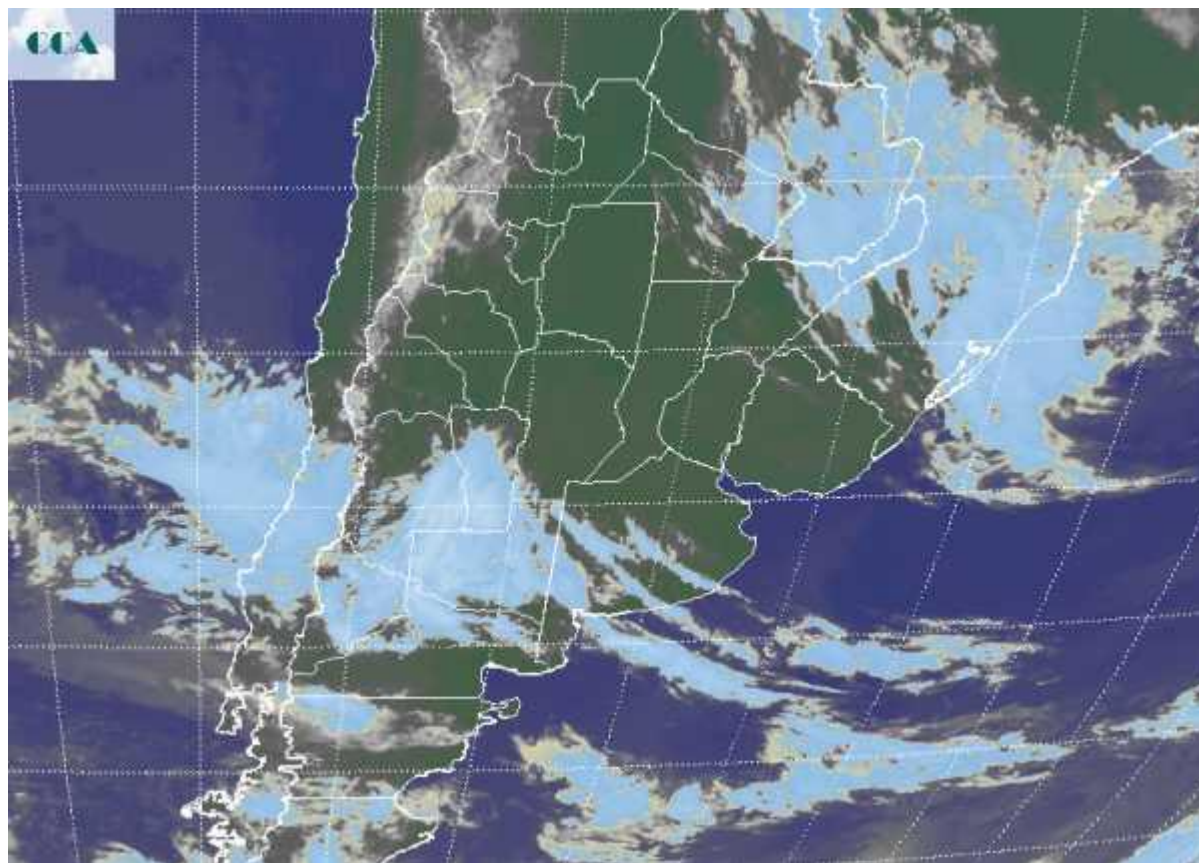


# Imagen Satelital

Fecha: Lunes, 04 de octubre de 2010

Hora: 07:30

Fuente: CCA



Se observan condiciones meteorológicas estables en todo el centro norte del país. Un frente estacionario afecta el Paraguay, el norte de la Mesopotamia y las zonas vecinas de Brasil; por otra parte desde Cuyo avanza en forma desorganizada y con escasa energía una perturbación que puede ir aumentando la nubosidad desde el oeste en el sur de la región pampeana. El amanecer se ha presentado fresco, con los registros mas bajos en el centro sur de CB, norte de LP y parte del norte de BA, donde en algunos sectores las mínimas descendieron a 4°C. Se han reportado nieblas y neblinas, en zonas de la Mesopotamia o del NEA, en forma mas dispersa en el centro sur de SF y el este de CB. El recorte de imagen satelital presenta la nubosidad asociada a las perturbaciones mencionadas anteriormente. No se presentan desarrollos nubosos destacados y es poco probable que se generen celdas de tormenta con el actual nivel de actividad. Consecuentemente el pasaje de estas coberturas hacia el este, podrían dejar algunas lluvias ligeras en el resto del día en el extremo sudoeste de la región pampeana y en las próximas jornadas en el resto del sur de BA. No se están esperando



descensos destacados de temperatura. Las máximas se mantendrán en niveles agradables, ligeramente cálidos hacia el norte algo por encima de los valores normales de la época.

