

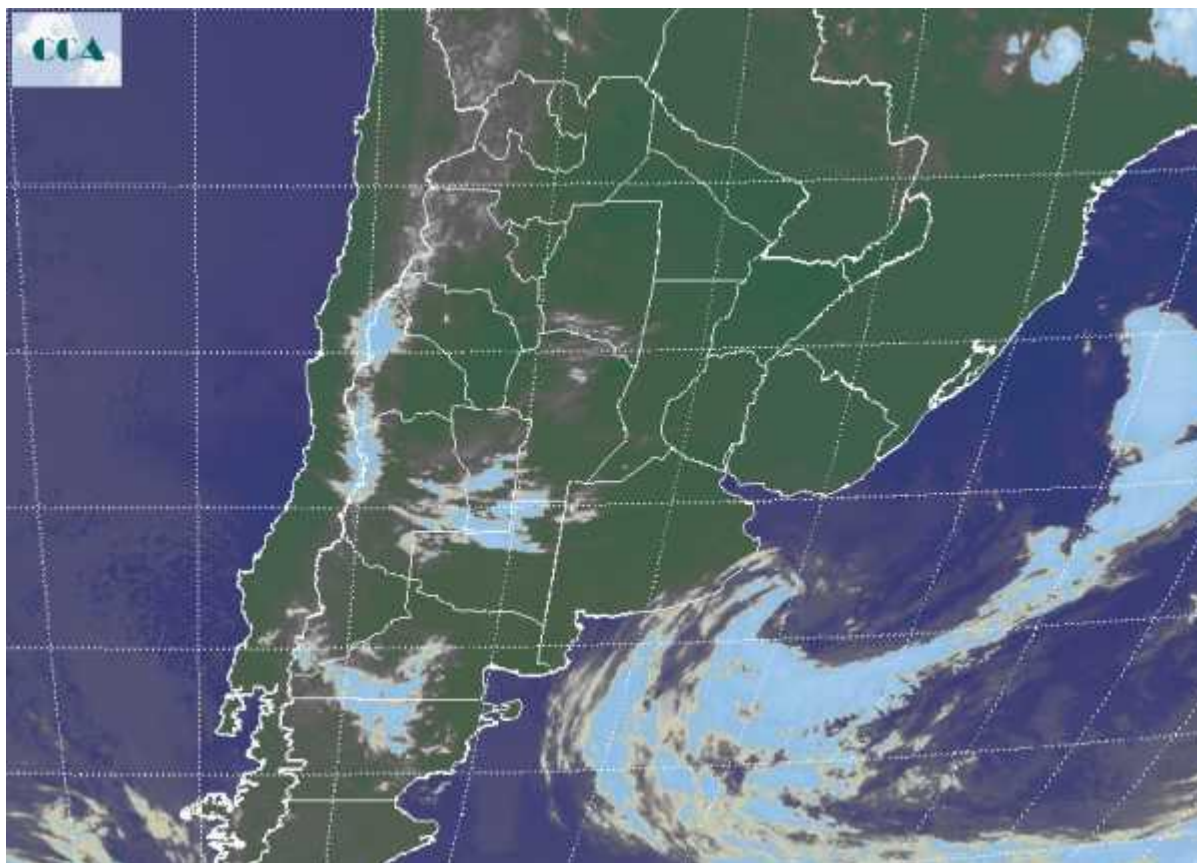


# Imagen Satelital

Fecha: jueves, 30 de septiembre de 2010

Hora: 08:15

Fuente: CCA



Lentamente comienza a observarse el cambio de masa de aire generado por la circulación del sector sur. Si bien las temperaturas mínimas aún no imponen rigor ambiental, los promedios ya han bajado a registros de entre 8°C y 10°C. Persisten sobre el sudeste de BA, algunas lluvias ligeras y lloviznas, producto de la influencia del sistema de baja presión que se está retirando hacia el océano. Algunas precipitaciones ligeras también se reportan desde la provincia de San Luis, mientras que las neblinas son comunes en el centro norte de la Mesopotamia y el NEA. En el recorte de imagen satelital, se aprecia fácilmente el sistema de baja presión retirándose hacia el sudeste sobre el océano, ingresando en su etapa de oclusión. La circulación del sur de las próximas horas se vincula a la posición de esta perturbación, esperándose que con el correr del día vaya perdiendo influencia y finalmente solo afecte los partidos costeros. En esta zona la nubosidad baja, todavía puede dejar lloviznas a lo largo del día. Aparece una zona inestable de escala reducida sobre la región cuyana. Se espera que la misma avance sobre el sur de CB durante el resto del día y posiblemente mañana afecte temporariamente



BOLSA  
DE COMERCIO  
DE ROSARIO

 [www.facebook.com/BCROficial](http://www.facebook.com/BCROficial)

 [twitter.com/bcrprensa](https://twitter.com/bcrprensa)

 [es.linkedin.com/BCR](https://es.linkedin.com/BCR)

 [www.instagram.com/BCR](http://www.instagram.com/BCR)

 [www.youtube.com/BolsadeRosario](http://www.youtube.com/BolsadeRosario)

 BOLSA DE COMERCIO DE ROSARIO  
Córdoba 1402 - S2000AWW

 TELÉFONO  
(54 341) 5258300 / 4102600

 EMAIL  
contacto@bcr.com.ar

 WWW  
bcr.com.ar



el sur de SF. Se esperan algunas lluvias ligeras acompañando las coberturas nubosas que genere esta perturbación local, sin embargo no se prevé que la misma se expanda a otros sectores de la región pampeana. Con vientos en calma y cielos despejados son probables las heladas para el sur de la región pampeana. Este fenómeno puede concretarse mañana y el sábado, en distintos sectores del sur. El descenso de temperatura se notará en la franja central, pero no se esperan heladas en esta zona agrícola.

