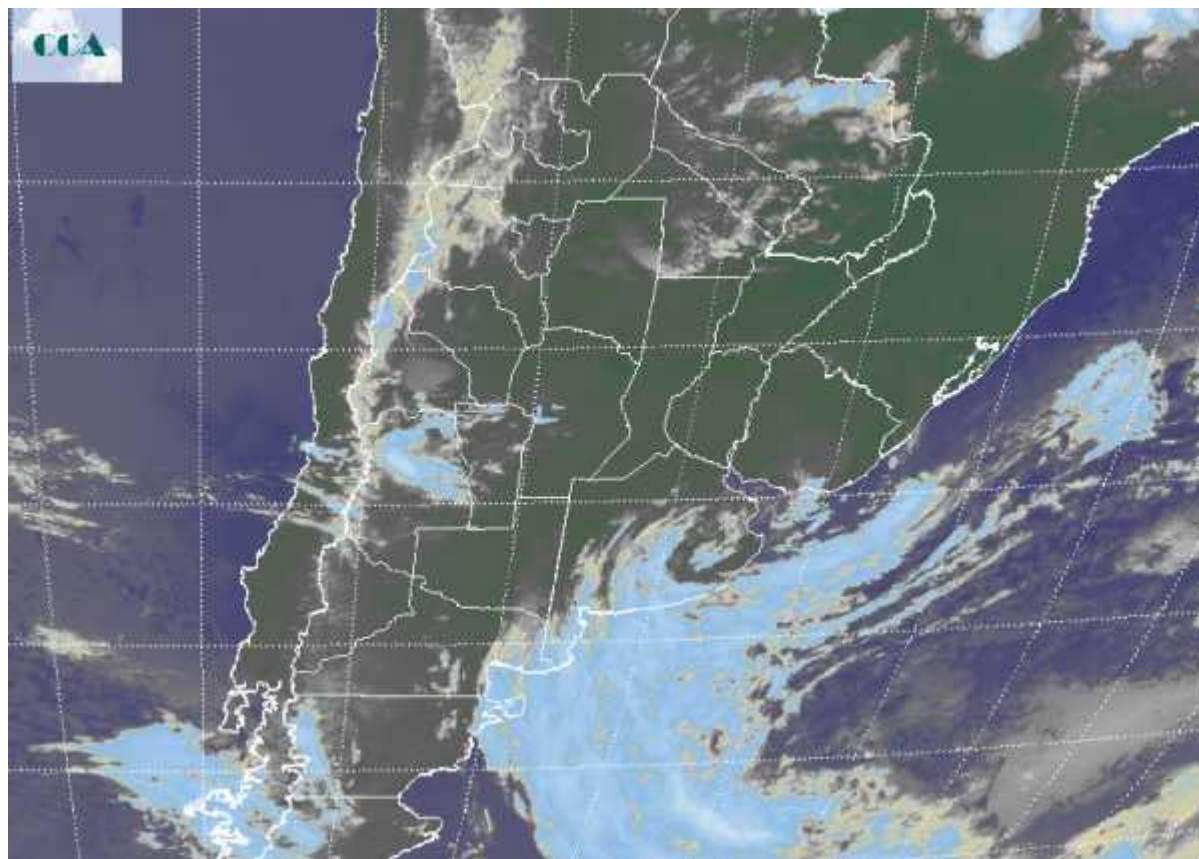


Imagen Satelital

Fecha: miércoles, 29 de septiembre de 2010

Hora: 08:20

Fuente: CCA



Lluvias ligeras y lloviznas persisten desde ayer en el centro y este de BA, extendiéndose con menos eficiencia al centro sur entrerriano y el sudeste de SF. En el centro este y sudeste de la provincia de CB, aun se observan algunas nubes bajas que también han dejado algunas lloviznas, aunque el sector ya presenta claras señales de mejoría en las condiciones meteorológicas. La masa de aire aún no ha cambiado, recién hoy comenzará a incorporarse aire frío que modificará las condiciones ambientales imperantes. En el recorte de imagen satelital, se aprecia con mucha claridad el sistema de baja presión que originariamente se formó más al norte pero que ya se ha desplazado al sudeste de BA. Esta perturbación es la que mantiene el mal tiempo en la zona, prometiéndole una lenta mejora de este panorama con el transcurso del día. Durante toda la noche se han reportado lluvias en los partidos costeros del sur. A medida que la baja presión se desplace hacia el mar, los vientos del sur sudoeste comenzarán a intensificarse, promoviendo la entrada de aire frío. El mismo se afianzará a lo largo de todo el jueves, convergiendo en un amanecer frío durante el viernes, posiblemente con heladas



en zonas del sur de BA y sur de LP. Posiblemente el frío ya se sienta mañana en el amanecer del sudoeste de la región pampeana. Hasta que se produzca el cambio de masa de aire, las lluvias débiles se sostendrán principalmente en el sur sudeste de BA.

