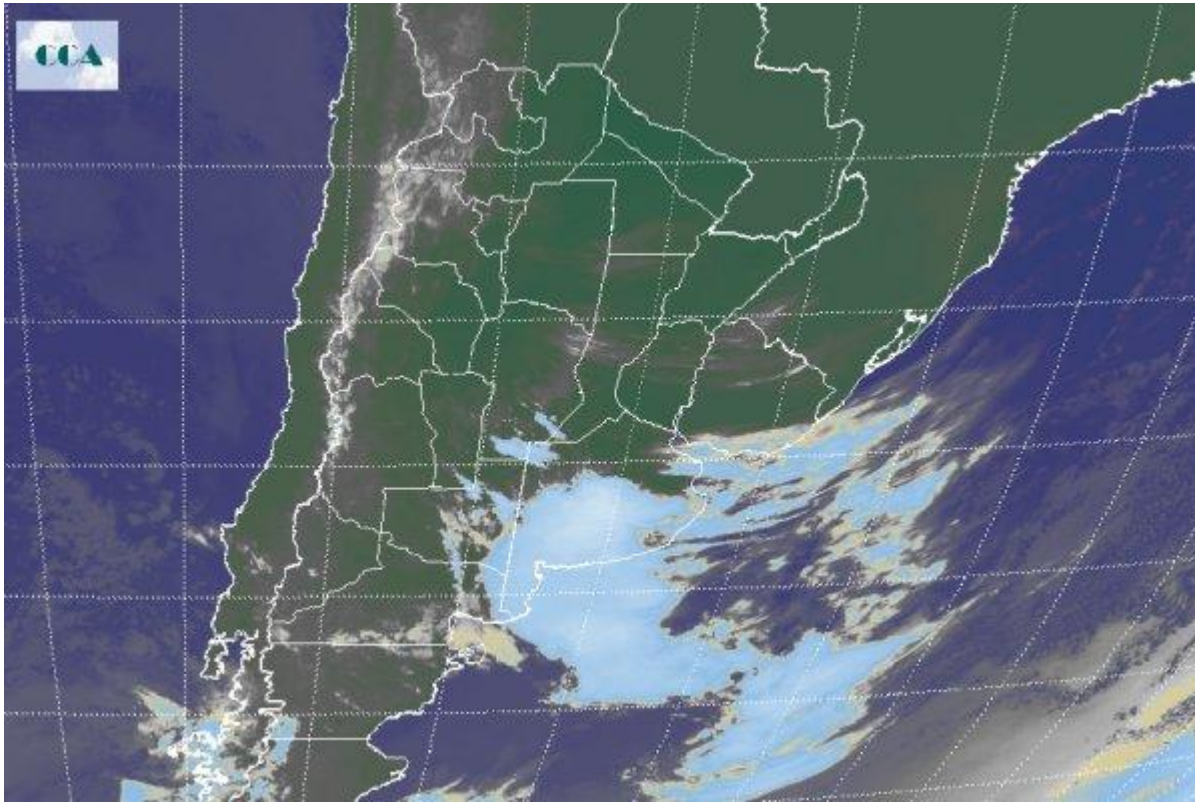


# Imagen Satelital

Fecha: viernes, 10 de septiembre de 2010

Hora: 08:25

Fuente: CCA



La jornada comienza prácticamente sin variaciones respecto a los valores de temperatura. Se mantienen las condiciones templadas y muy húmedas en el centro y norte del país con mínimas comenzando en torno a los 10 °C - 12 °C. La formación de nieblas y neblinas, debido justamente al alto índice de humedad, se extiende prácticamente en toda la región pampeana. El recorte de la Imagen Satelital indica el ingreso de un sistema frontal frío desde el sudoeste pampeano encontrando condiciones propicias para el desarrollo de precipitaciones. El avance de esta perturbación determina la formación de un centro de baja presión, en principio ubicado en el centro sur bonaerense. Conforme se produzca durante la jornada el desplazamiento en dirección este noreste, las lluvias ganan protagonismo de forma generalizada en la franja central; no se descarta la ocurrencia de tormentas de distinta intensidad sobre la región. Las condiciones del tiempo mejoran rápidamente en el comienzo de fin de semana con un moderado descenso en las temperaturas debido al ingreso de una masa de aire con características más frío y seco.