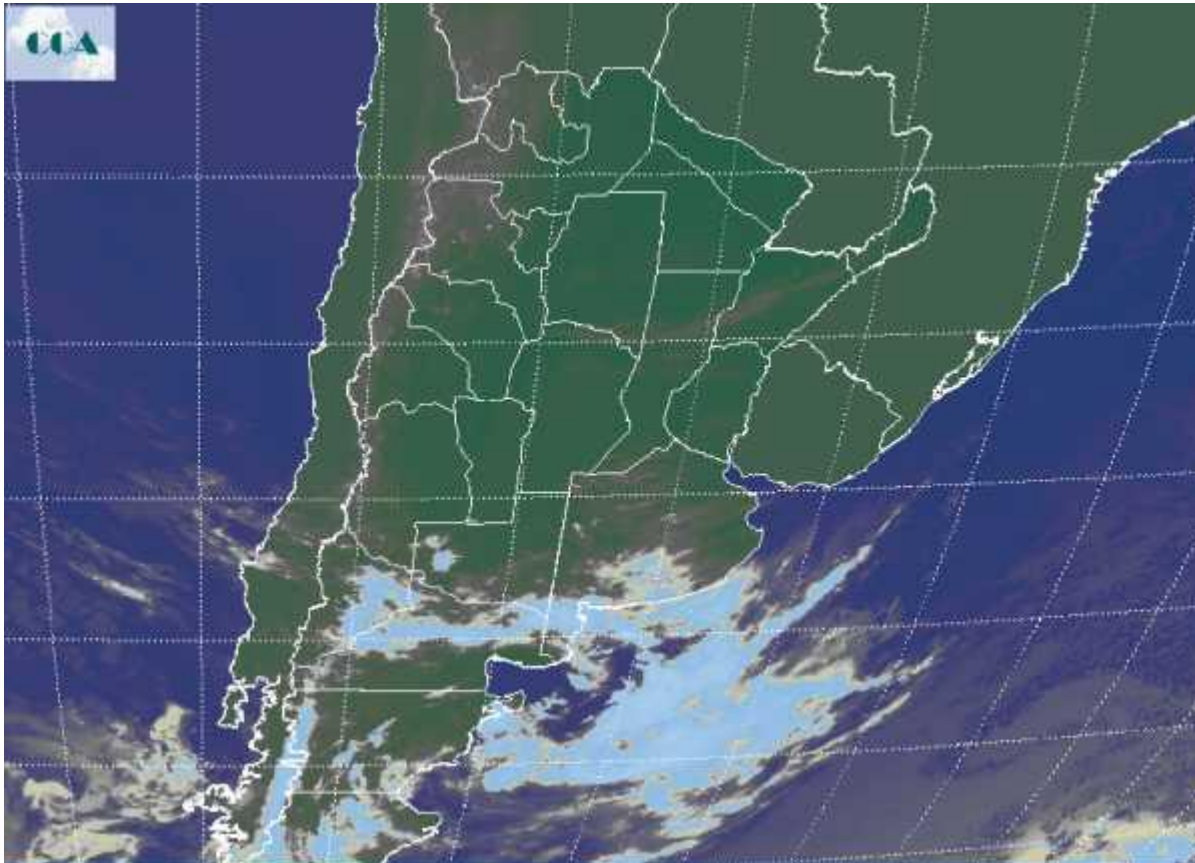


Imagen Satelital

Fecha: jueves, 09 de septiembre de 2010

Hora: 08:20

Fuente: CCA



Se mantienen las condiciones meteorológicas imperantes en jornadas anteriores. La circulación del norte está favoreciendo el ingreso de humedad. De esta manera el enfriamiento nocturno ha promovido el despliegue de nieblas y neblinas principalmente sobre el este de BA y la Mesopotamia. En la jornada de ayer por la tarde noche este fenómeno se vio potenciado en la costa bonaerense por un marcado avance de aire de mar, que rápidamente generó densos bancos de niebla que no se proyectaron al interior de la provincia. En el recorte de imagen satelital, se aprecia el tránsito de algunas perturbaciones que van dejando nubosidad baja en el sur y generan cielos parcialmente nublados en sectores de la franja central. Estas perturbaciones anticipan la inestabilidad que irá en aumento en el transcurso de las próximas 48 horas. Esta coyuntura meteorológica definida por la fuerte presencia de una masa de aire templado y húmedo, mas el previsto avance de un nuevo sistema frontal, define el escenario húmedo esperado para el viernes y sábado. Las lluvias llegarían desde el sur a partir de mañana. La cobertura de las precipitaciones sería vasta y en muchos



sectores el piso de los acumulados rondaría los 15 a 20 milímetros. De validarse este pronóstico, zonas recientemente recuperadas del oeste de BA y el norte de LP, verían fortalecida sus mejoras hídricas y encontrarían un paso mas aliviado para el ingreso a la primavera, beneficiando la floración del trigo y el planeamiento de las siembras tempranas.

