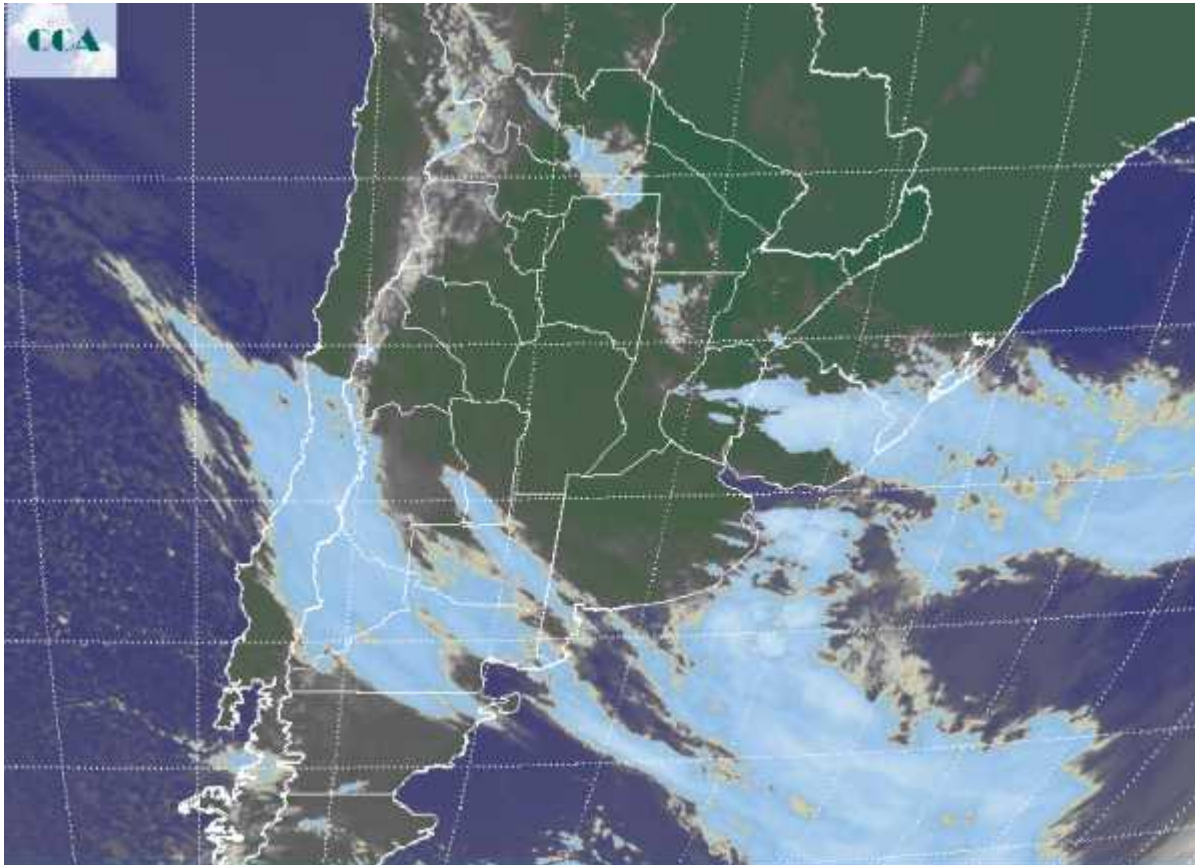


Imagen Satelital

Fecha: martes, 31 de agosto de 2010

Hora: 08:15

Fuente: CCA



Desde la noche de ayer se han estado observando lluvias débiles continuas sobre el sur y el este de BA. Las mismas se reportan como lloviznas desde el centro sur de SF y el centro sur entrerriano. Algo de esta actividad también alcanzó el centro este y sudeste de CB, LP y el oeste de BA. Para la última zona descripta fue muy escasa la oferta de agua para satisfacer las necesidades hídricas. El amanecer ha sido templado y húmedo, lo cual se refleja en registros bastante más elevados que los de ayer, principalmente en el sur de BA. En el recorte de imagen satelital no se aprecian con claridad las nubes bajas que todavía se sostienen en gran parte del este de BA, SF, ER y el este de CB. Se espera que con el correr del día las mismas se vayan dispersando. Sin embargo y como se puede reconocer en la foto, una nueva perturbación avanza desde el sudoeste, por lo cual no se descartan nuevos pasajes de nubosidad principalmente en el sur. A su vez sobre el noreste del país comienza a organizarse la nubosidad asociada a un sistema frontal cálido. Si las condiciones meteorológicas evolucionan hacia cielos despejados en el sur, el amanecer de mañana nuevamente será frío y por



sectores con heladas. No se espera que este aire frío pueda alcanzar el norte de BA. Variadas causas dinámicas mantendrán el mal tiempo con mejoramientos temporarios a lo largo de la semana. Se esperan lluvias destacadas para gran parte de BA durante viernes y comienzo de sábado. Las mismas pueden alcanzar, aunque con milimetrajés menores el centro de la región pampeana. Las jornadas previas pueden dejar lluvias en SL y CB. Vuelve el frío generalizado durante el fin de semana.

