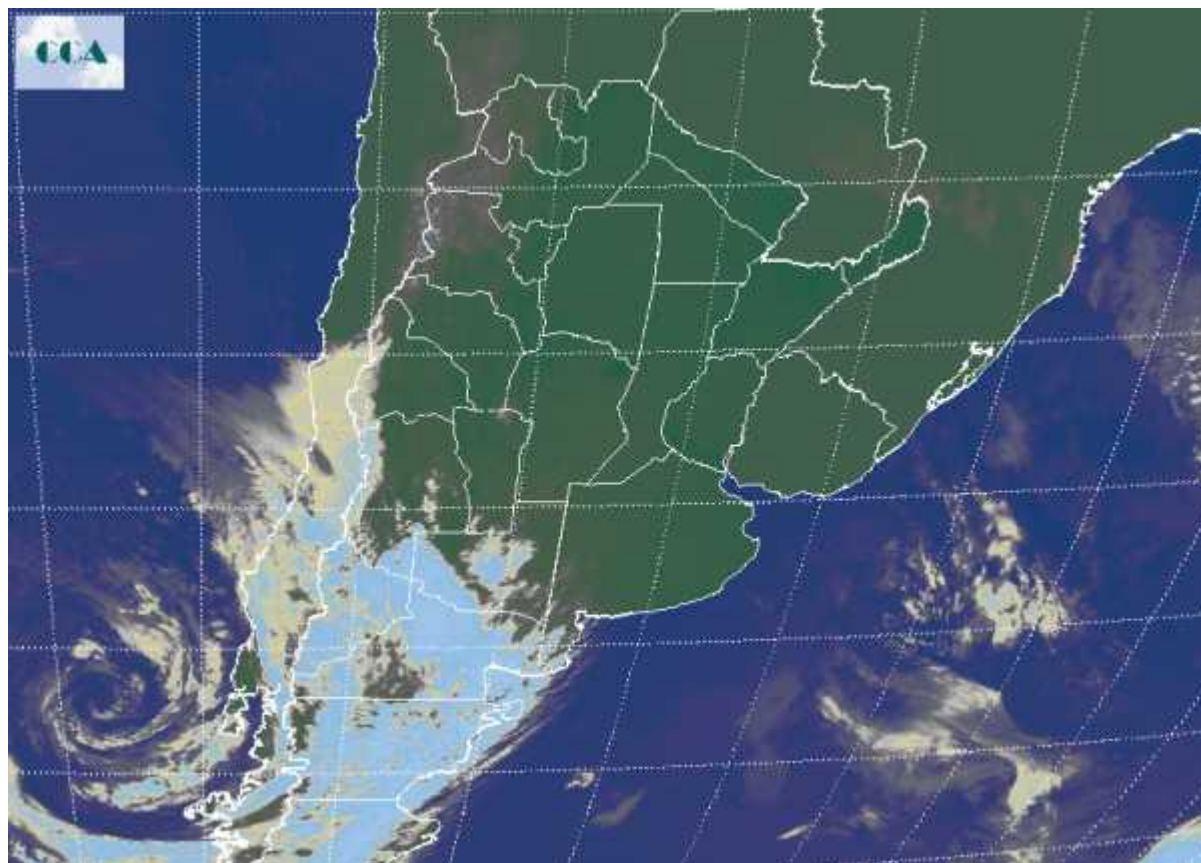


## Imagen Satelital

Fecha: viernes, 23 de julio de 2010

Hora: 08:30

Fuente: CCA



Se repite el amanecer frío de las últimas jornadas, con temperaturas mínimas bajo cero que se han intensificado sobre el sudeste de BA, donde llegaron hasta  $-4^{\circ}\text{C}$ . De todos modos el sector mas frío de la región pampeana se observó en zonas de San Luis donde las marcas cayeron a  $-9^{\circ}\text{C}$ . Gran parte de CB y LP también observaron temperaturas por debajo de cero, condición que se extendió también sobre el norte de BA y el sur de SF. Los registros se moderan pero se mantienen por debajo de  $3^{\circ}\text{C}$  en el resto de la región pampeana. Estos amaneceres muy fríos son relativamente compensados con máximas más cercanas a las normales de julio. Las neblinas se han presentado en forma dispersa sobre las provincias del centro. En el recorte de la imagen satelital, se aprecia con mucha claridad el ingreso desde el Pacífico sur de una baja presión que impulsa un nuevo sistema frontal, lo cual esta marcando una importante frecuencia en el pasaje de estas perturbaciones. Los cielos despejados prevalecen en el centro norte del país. El avance de este nuevo frente inestabilizará las condiciones del tiempo a partir de la tarde del sábado. No se están esperando lluvias de importancia,



pero tampoco se espera que las mismas afecten el oeste. La eventual concreción de las previsiones de lluvia, tiene mayor probabilidad de observarse en el este, sobre la Mesopotamia, parte del este de SF y el este de BA. Nuevamente ingresa aire frío tras el pasaje frontal, lo cual mantiene el ambiente invernal en los próximos días y el comienzo de la semana próxima.

