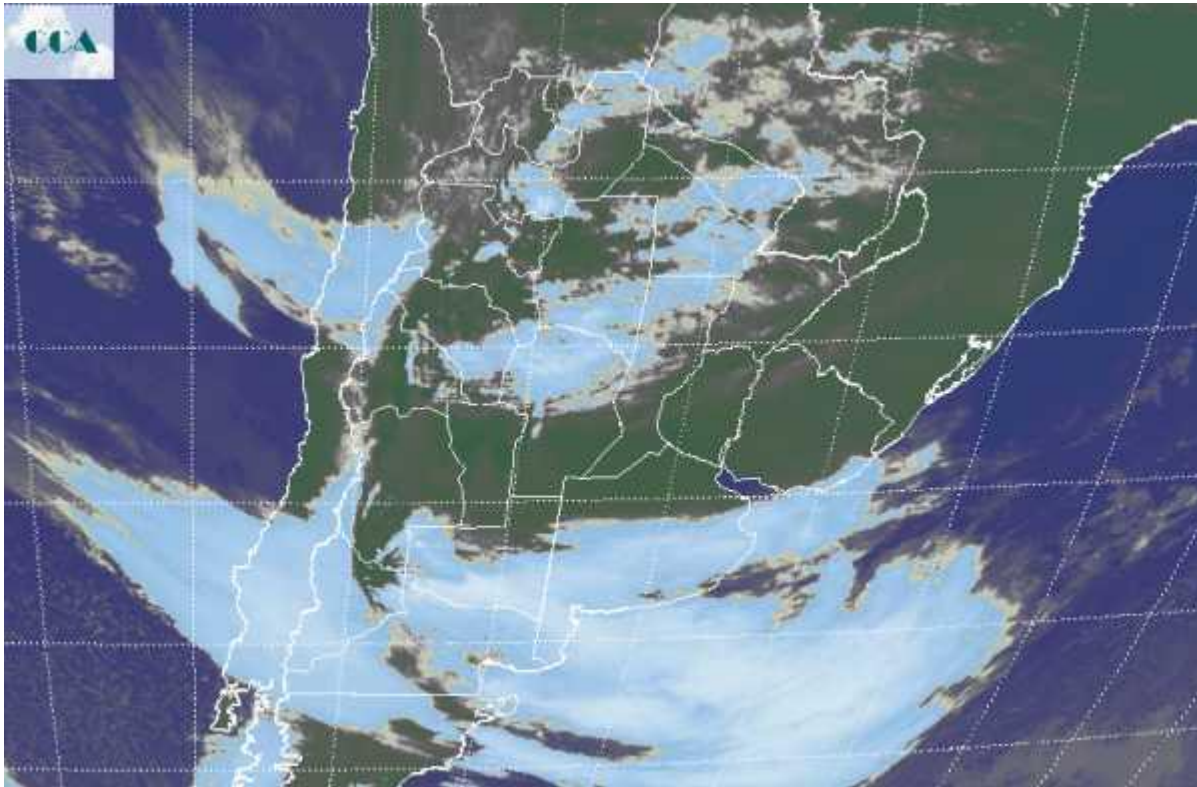


Imagen Satelital

Fecha: miércoles, 23 de junio de 2010

Hora: 07:55

Fuente: CCA



Con el cambio de circulación al este y luego al noreste se ha observado un marcado cambio en las condiciones ambientales. Las mínimas son templadas para la época del año, no se observan registros por debajo de 7°C en toda la región pampeana. Solo se están reportando lluvias desde la región cordillerana. Las nieblas y neblinas solo se están dando en forma muy dispersa. En el recorte de imagen satelital, una extendida franja nubosa se despliega desde el sur de LP y toma todo el sur de BA. Algunas nubes adquieren mayor desarrollo en algunos sectores del sur de LP. No se descartan algunas precipitaciones sobre el área de cobertura, en general de milimetrajés bajos. El tiempo evoluciona con características similares a las actuales. El sistema frontal ubicado en el sur avanza lento hacia el norte. Las coberturas nubosas tenderán a ganar extensión, pero la probabilidad de lluvias asociadas es baja y de milimetrajés menores. No se esperan cambios sustanciales de esta situación hasta la jornada del viernes. A partir de entonces, nuevamente se plantea la vuelta de la circulación del sector sur. De este modo el fin de semana se presentaría libre de precipitaciones y con una masa de aire más frío y seco. El ingreso de aire frío podría estar dejando heladas en el sur pero el frío no será riguroso sobre la franja central