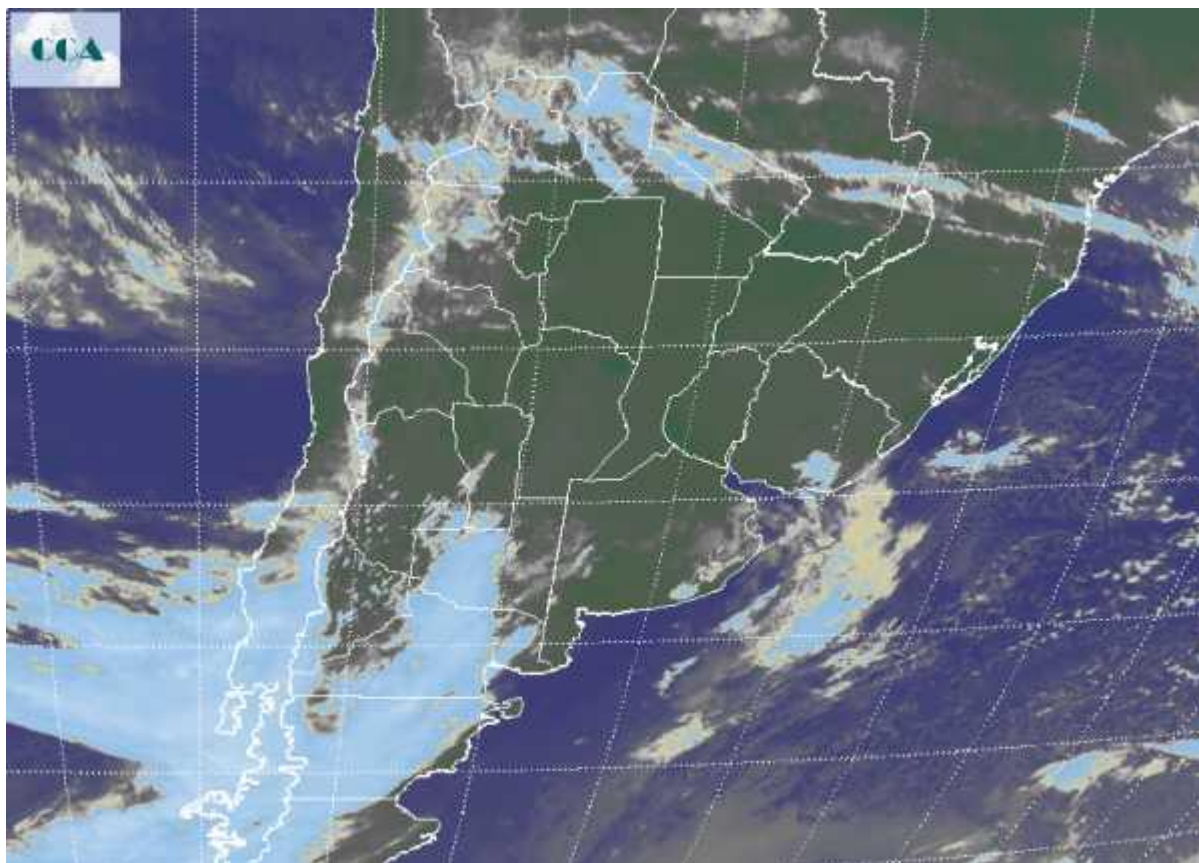


Imagen Satelital

Fecha: martes, 22 de junio de 2010

Hora: 08:00

Fuente: CCA



Buenas condiciones del tiempo se observaron durante las últimas tres jornadas, confirmándose la irrupción de aire frío que llegó a su máximo enfriamiento durante el amanecer de la jornada de ayer. Las condiciones vinculadas a este posicionamiento de aire frío aún se sienten pero en forma moderada. El centro sudeste de BA y el centro sudeste de CB han sido las zonas más frías en el amanecer de hoy, sin que las neblinas o los bancos de niebla hayan sido generalizados. Se observa importante actividad sobre los Andes patagónicos. Se espera que durante el día en la zona se den las principales lluvias y nevadas. Marginalmente algunas perturbaciones avanzan hacia el este, con lo cual LP y el oeste de BA podrían recibir algunas lluvias ligeras o lloviznas. No se prevé que este mal tiempo avance más allá de esta posición a pesar de que podrían observarse algunos pasajes de nubosidad. El ambiente se mantendrá frío a ligeramente fresco, con registros cercanos a los habituales para la época. El resto de la semana será mayormente seca en la región pampeana. Se observa un bloqueo de las perturbaciones que pueden generar inestabilidad sobre la zona agrícola principal y la masa de



aire recientemente ingresada es lo suficientemente seca como para favorecer la continuidad del tiempo estable. Sobre el norte de ER y el sur de Corrientes puede haber algunas lluvias hacia el jueves.

