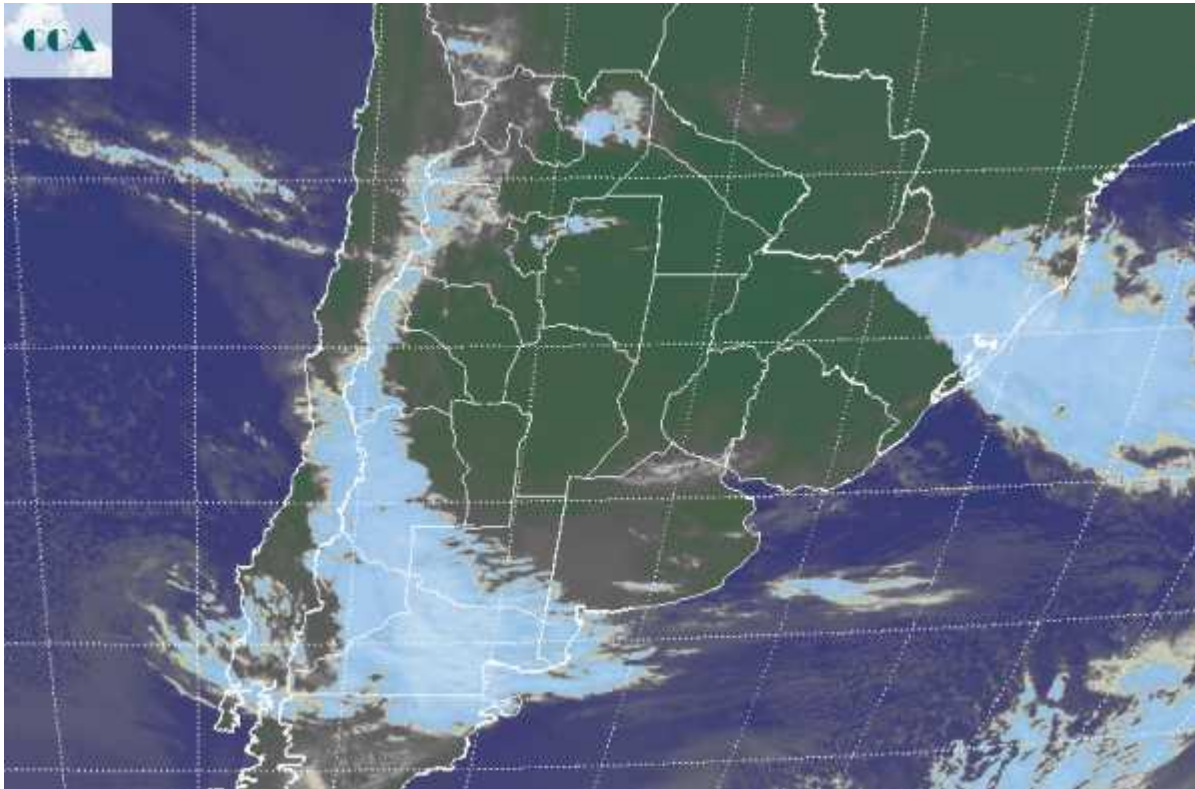


Imagen Satelital

Fecha: viernes, 18 de junio de 2010

Hora: 08:15

Fuente: CCA



Aire fresco a templado domina gran parte de la región pampeana. Dentro de este contexto, se están reportando una generalizada extensión de nieblas y neblinas en gran parte de CB, LP, oeste de BA y SF. En algunos sectores de CB y LP, se observan nubes bajas que están dejando lloviznas. También en gran parte del NEA las neblinas se han hecho presentes. Debido a las extendidas coberturas de nubes bajas el enfriamiento nocturno no ha sido eficiente y consecuentemente el amanecer no ha sido tan frío. En el recorte de imagen satelital se observa el lento avance de un sistema frontal desde el norte de la Patagonia con dirección al este noreste. Por delante de esta perturbación son comunes las nubes bajas que incluso se observan sobre el este de la región pampeana. Las condiciones del tiempo evolucionan de acuerdo a lo previsto. Se espera que el frente inestabilice la masa de aire principalmente sobre el este donde se darían algunas lluvias ligeras. Es posible que sobre el norte entrerriano y el sur de SF se observen algunos chaparrones más abundantes cambiando para el sábado. Por detrás del frente se espera el arribo de una importante masa de aire frío. Esto promoverá un fuerte descenso de las temperaturas durante el fin de semana, en general con buenas condiciones meteorológicas. Se esperan heladas intensas para el sur de la región pampeana, las cuales llegarían hasta el



centro de la misma durante el domingo, aunque con menos rigor. El lunes también será frío, aunque los registros comienzan a moderarse.

