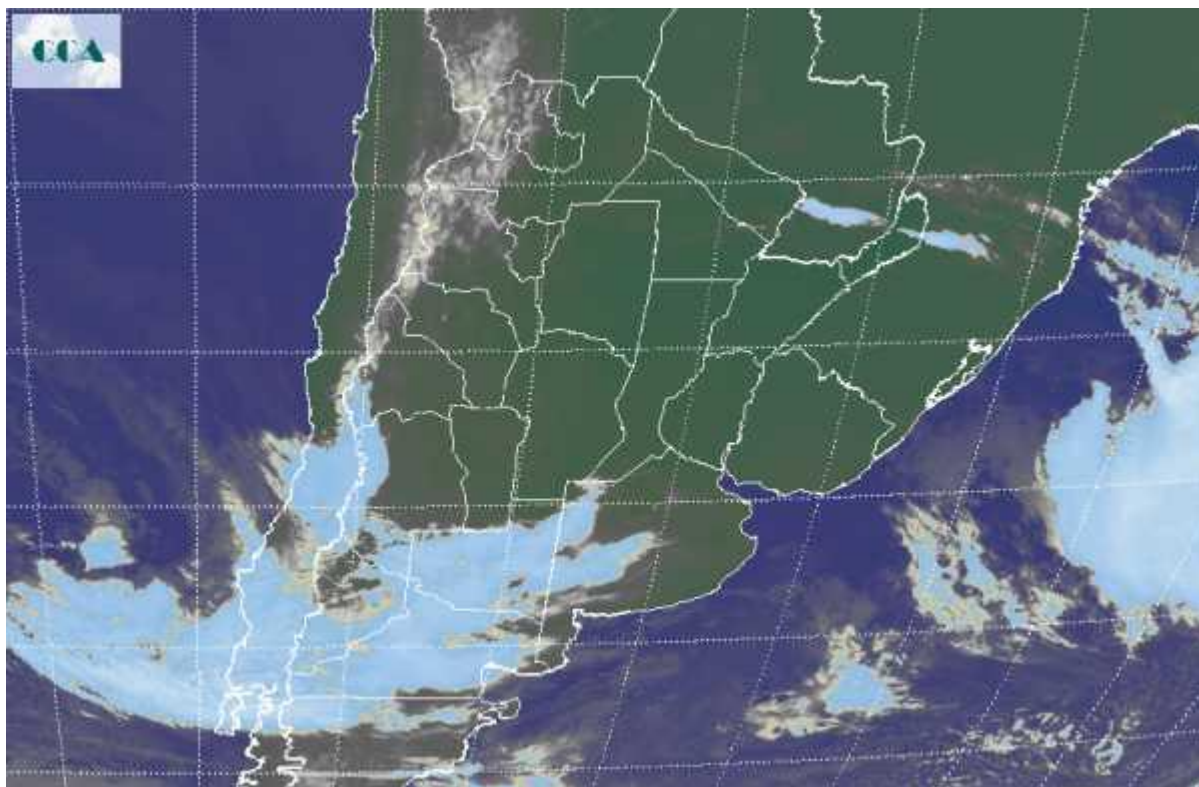


# Imagen Satelital

Fecha: jueves, 17 de junio de 2010

Hora: 08:15

Fuente: CCA



Durante la tarde noche de ayer, lluvias ligeras y lloviznas se hicieron presentes en el sur de la región pampeana. Los registros observados en el sur de LP y sudoeste de BA no fueron significativos, tal como ocurrió sobre el este con la diferencia de que este último sector tiene nula demanda pluvial. En el comienzo de la jornada de hoy no se están reportando fenómenos significativos, sin embargo comienza a notarse lentamente el ingreso de aire frío. El mismo se concretará de manera eficiente y con importante impacto en las temperaturas desde mañana. En el recorte de imagen satelital, se aprecia una cobertura nubosa que avanza desde el oeste y que en forma desordenada progresa sobre el oeste de BA. Al igual que lo ocurrido ayer esta nubosidad solo estaría dejando algunas lloviznas o lluvias menores o incluso pasaría sin dejar precipitaciones. En el tránsito del frente hacia el este noreste, podría generarse un mayor nivel de inestabilidad y las lluvias de bajos registros podrían ganar cobertura en el noreste de BA, este de SF y la provincia de ER, donde eventualmente se daría algún chaparrón más importante. Durante las próximas 36 horas serían malas las condiciones meteorológicas en la cordillera desde el sur del NOA hasta la provincia de Chubut. Pueden darse fuertes vientos y nevadas. La circulación del sur y el arribo de aire frío y seco comienzan a concretarse mañana. El amanecer del



sábado sería con heladas que pueden alcanzar con efecto moderado la franja central. Las condiciones de buen tiempo se instalan y el ambiente frío a muy frío se repite el domingo.

