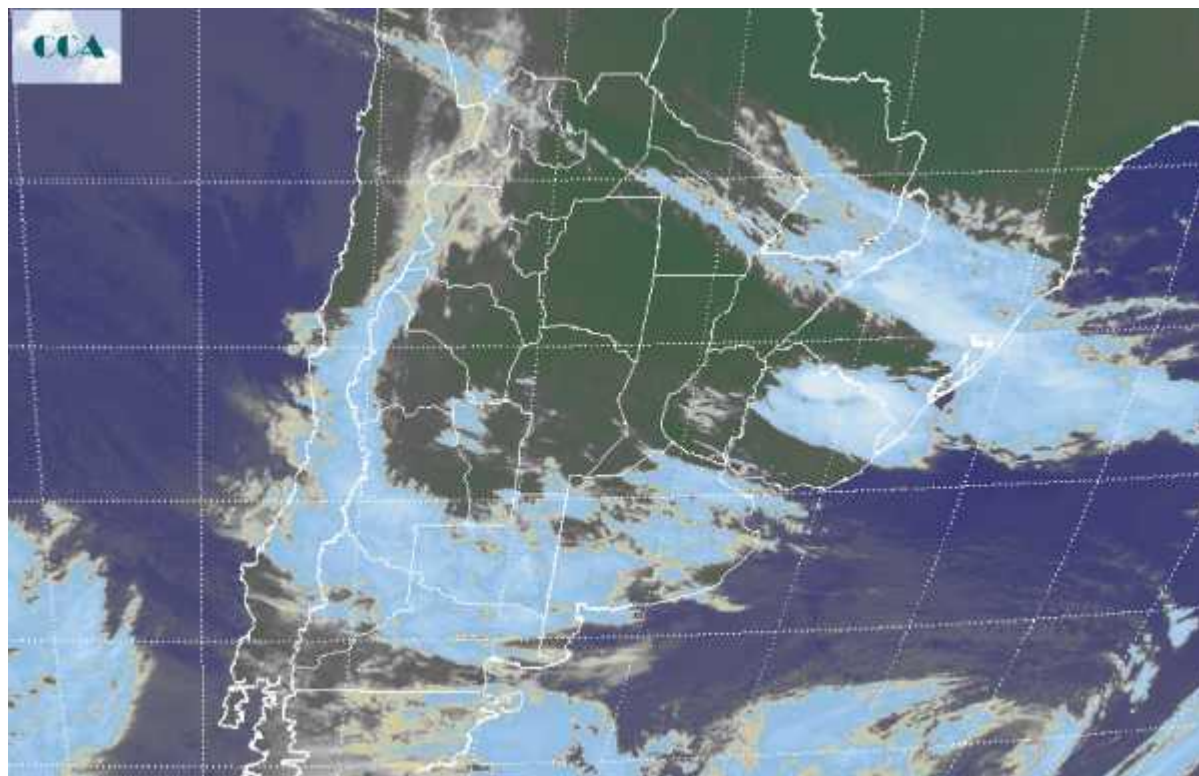


Imagen Satelital

Fecha: miércoles, 16 de junio de 2010

Hora: 07:55

Fuente: CCA



La jornada de hoy presenta un amanecer ligeramente más fresco que el de la jornada de ayer, aunque las coberturas nubosas han moderado el enfriamiento. Se han estado reportando algunas neblinas desde las provincias del centro, aunque el fenómeno no ha generado grandes inconvenientes con la visibilidad. Las condiciones meteorológicas temporariamente mejoradas, nuevamente comienzan a inestabilizarse. El avance de nuevas coberturas nubosas asociadas a una perturbación frontal, definen condiciones que favorecen la continuidad del mal tiempo en las próximas jornadas. En el recorte de imagen satelital, se aprecia un extendido despliegue de nubosidad que desde el norte de la Patagonia se extiende en forma irregular hacia la provincia de BA. Estas coberturas nubosas no tienen gran desarrollo y por lo tanto no se espera que dejen precipitaciones de importancia. En general los registros que puedan sumarse a lo largo de las próximas jornadas serán de precipitaciones menores, a lo sumo el este o el centro este de la región pampeana podría sumar lluvias de mayor importancia. El mal tiempo comienza a retirarse en forma definitiva entrando al fin de semana. Para entonces se espera una importante irrupción de aire frío, que promoverá un marcado descenso de temperatura y el regreso de las heladas intensas en el sur. El ambiente seco que se impondrá puede definir un período libre de precipitaciones de una semana.