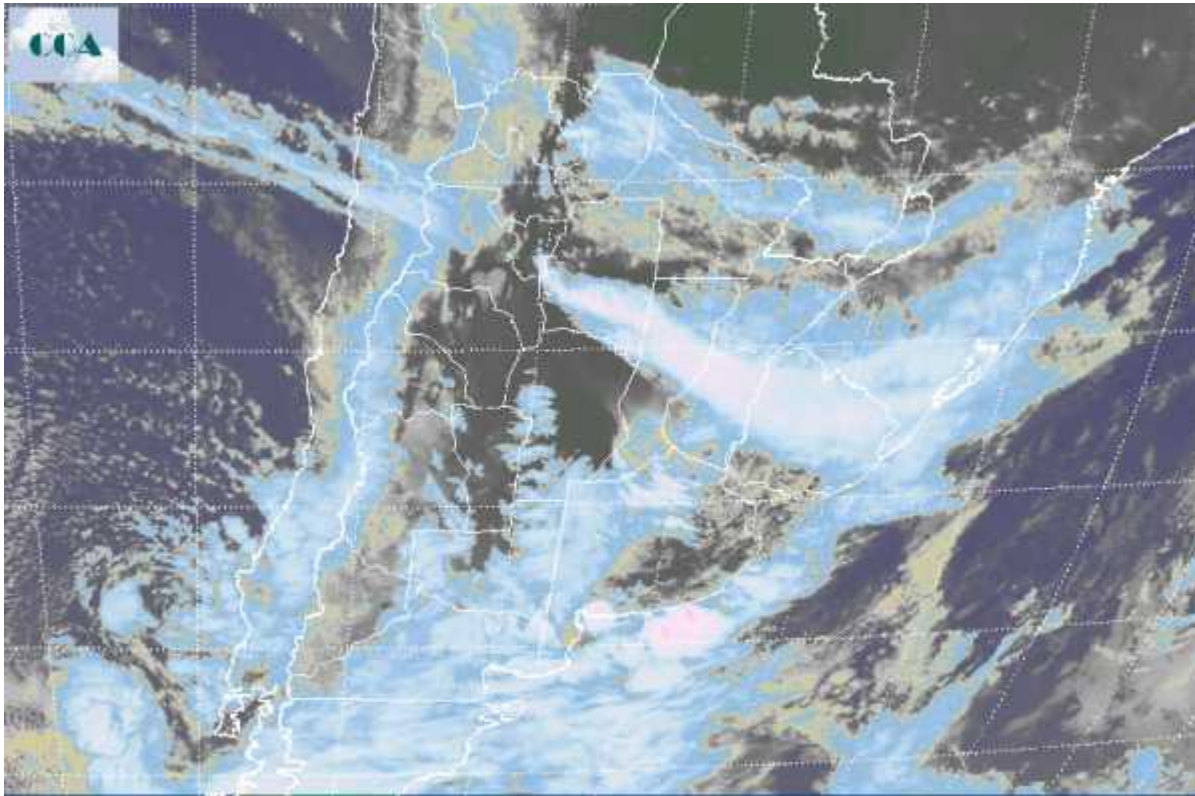


Imagen Satelital

Fecha: Lunes, 14 de junio de 2010

Hora: 08:30

Fuente: CCA



Con generalizado dominio de aire templado y húmedo ha transcurrido el fin de semana. Esta masa de aire fue acompañada por nieblas, neblinas, lloviznas que en las últimas horas han ganado mayor intensidad en algunos sectores de la provincia de BA y el noreste de la región pampeana. Se están reportando algunas lluvias desde el sudoeste de la región pampeana, con tormentas puntuales en la zona de influencia de Bahía Blanca. Sobre el este de la provincia de BA, predominan coberturas de nubes bajas, sin embargo es posible que con el correr de las horas sea este sector y principalmente el noreste de esta provincia el que reciba las lluvias más importantes. El recorte de imagen satelital permite apreciar las vastas coberturas nubosas. La provincia de CB es la menos beneficiada por el potencial despliegue de precipitaciones. Las condiciones presentes no se modificarán sustancialmente en las próximas horas, posiblemente se observe una mejora temporaria en el sudoeste de la región pampeana, sin embargo se espera el arribo de un sistema frontal que nuevamente generará inestabilidad en las condiciones meteorológicas. En resumen el mal tiempo con mejoras temporaria se mantendrá en la provincia de BA y el este de la región pampeana en general hasta el miércoles. Luego se observará un cambio de masa de aire y la evolución hacia condiciones ambientales mas secas.