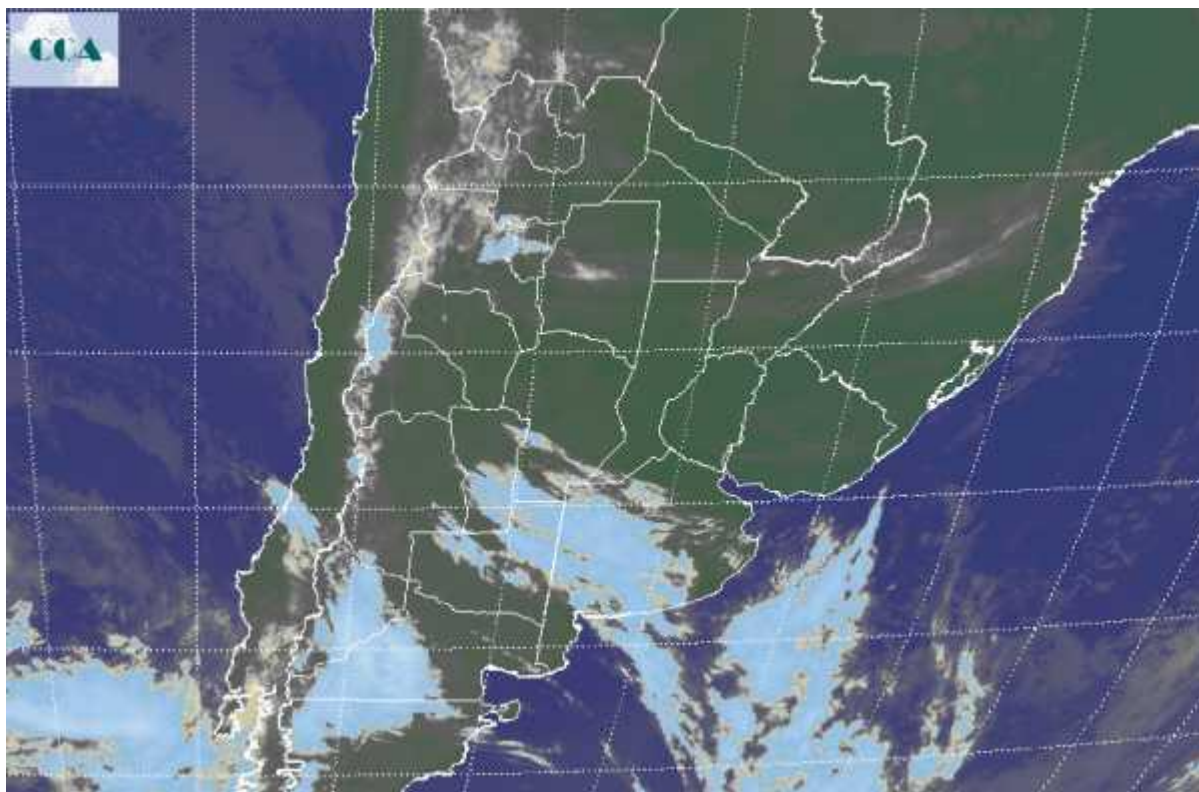


Imagen Satelital

Fecha: jueves, 03 de junio de 2010

Hora: 07:40

Fuente: CCA



La jornada de hoy ha comenzado con un generalizado repunte en las temperaturas mínimas. Teniendo en cuenta la época del año, podemos decir que los registros definen un ambiente fresco que se irá templando moderadamente con el correr de las horas. Las nieblas han retornado con gran protagonismo del centro para el este de BA, sur de SF y sur de ER. El fenómeno es menos intenso sobre el resto de SF y la Mesopotamia, disperso sobre el este de CB. La imagen satelital, permite confirmar el avance de la zona frontal prevista para inestabilizar las condiciones meteorológicas de las próximas horas. Esta perturbación básicamente estará dejando un aumento de las coberturas nubosas, con baja probabilidad de dejara precipitaciones en LP o en el sur de BA. La probabilidad de que las mismas se produzcan, aumenta sobre el este de la franja central cambiando para el viernes. De todas maneras, de concretarse estas lluvias serían de registros muy bajos o apenas lloviznas. Para el fin de semana se espera buen tiempo en toda la región pampeana. Se prevén amaneceres fríos en el sur, frescos en la franja central, con jornadas que evolucionan con escasa nubosidad y máximas que definen un ambiente muy confortable.